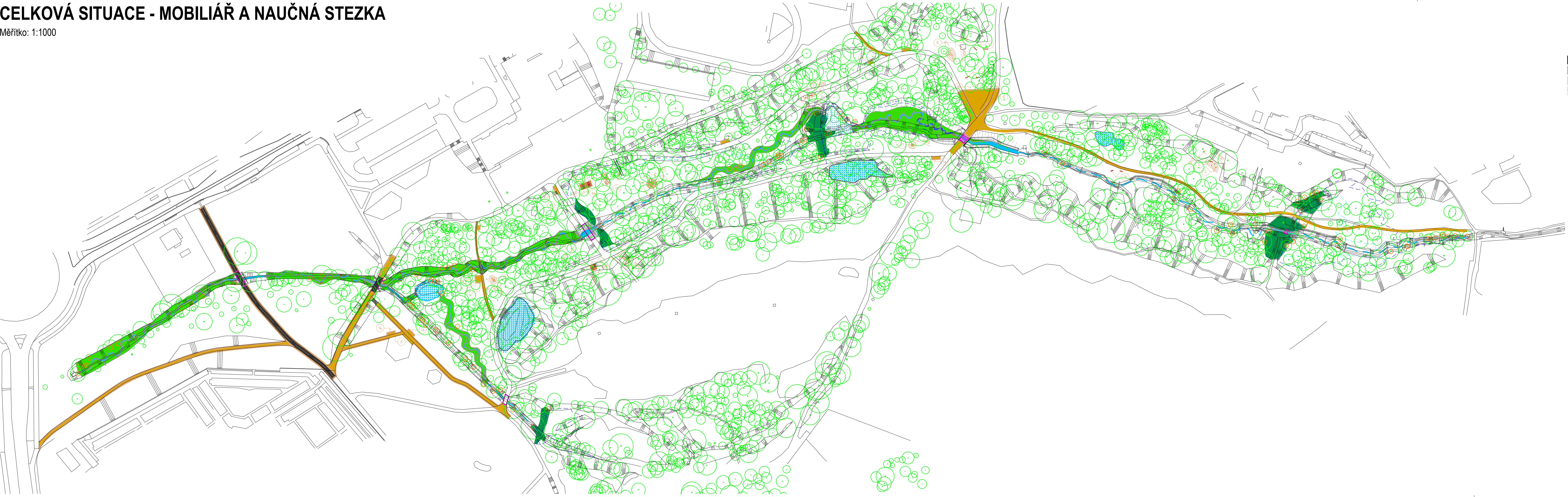


CELKOVÁ SITUACE - MOBILIÁŘ A NAUČNÁ STEZKA

Měřítko: 1:1000



- LEGENDA:**
- Hrany stávajícího stavu
 - Hrany návrhu
 - Dřeviny stávající
 - Cesta asfaltová
 - Štěrkový povrch
 - Dřevěné plato
 - Dopadová plocha z dřevěné stěpky

- 1a Lavička s opěradlem
- 1b Lavička bez opěradla
- 2 Lavička krajinná - kvádr
- 3 Lavička krajinná - krychle
- 4a Piknikové posezení - stůl
- 4b Piknikové posezení - sestava
- 5 Odpadkový koš
- 6 Cyklo stojany
- 7 Tabule naučné stezky/informační

- 8 Balanční kmeny
- 9 Balanční lana
- 10 Houpačky
- 11 Prolézací krychle
- 12 Prolézací klády
- 13 Lanová lávka
- 14 Hra s vodou
- 15 Skluzavka se schody do svahu



Souřadnicový systém: S-JTSK
Výškový systém: B. p. v.

 ENVICONS s. r. o. Sídlo a provozovna společnosti Hradecná 509 533 52 Pardubice - Polabiny Tel. / FAX: +420 466 531 787 info@envicons.cz • www.envicons.cz	
Datum / Date	04/2025
Zakázka č. / Job No.	30/2023
Stupeň / Stage	DPS
Kraj / Region	Moravskoslezský kraj
Stavební úřad / Building Authority	Magistrát města Karviné
Katastrální území / Cadastral Area	Karviná-město, Ráj
Objednatel / Client	Město Karviná
Alce / Project Revitalizace toku a oblasti Lesopark Dubina	
Stavební objekt / Building construction SO 06 - Mobiliář a herní prvky	
Název / Title Celková situace	
Zodpovědný projektant / Responsible designer Ing. Jiří Šubrt	
Kontroloval / Checked by Ing. Jiří Šubrt	
Návrh vypracoval / Elaborated by Ing. Jiří Šubrt	
Měřítko / Scale 1:1000	Souprava / Copy
Výkres č. / DWG No. 06.01	