


Souřadnicový systém: S-JTSK
Výškový systém: B. p. v.

	
ENVICONS s. r. o. Sídlo a provozovna společnosti Hradecká 569 533 52 Pardubice – Polabiny Tel. / FAX: +420 466 531 787 info@envicons.cz • www.envicons.cz	
Datum / Date 04/2025	
Zakázka č. / Job No. 30/2023	
Stupeň / Stage DPS	
Kraj / Region Moravskoslezský kraj	
Stavební úřad / Building Authority Magistrát města Karviné	
Katastrální území / Catastral Area Karviná-město, Ráj	
Objednatel / Client Město Karviná	
Akce / Project Revitalizace toku a oblasti Lesopark Dubina	
Stavební objekt / Building construction	
Název / Title Fotodokumentace	
Zodpovědný projektant / Responsible designer Ing. Jiří Šubrt	
Kontroloval / Checked by Ing. Jiří Šubrt	
Návrh vypracoval / Elaborated by Ing. Jiří Šubrt	
Měřítko / Scale -	Souprava / Copy
Výkres č. / DWG No. F.1	



Pohled na dnovou erozi toku v horní části



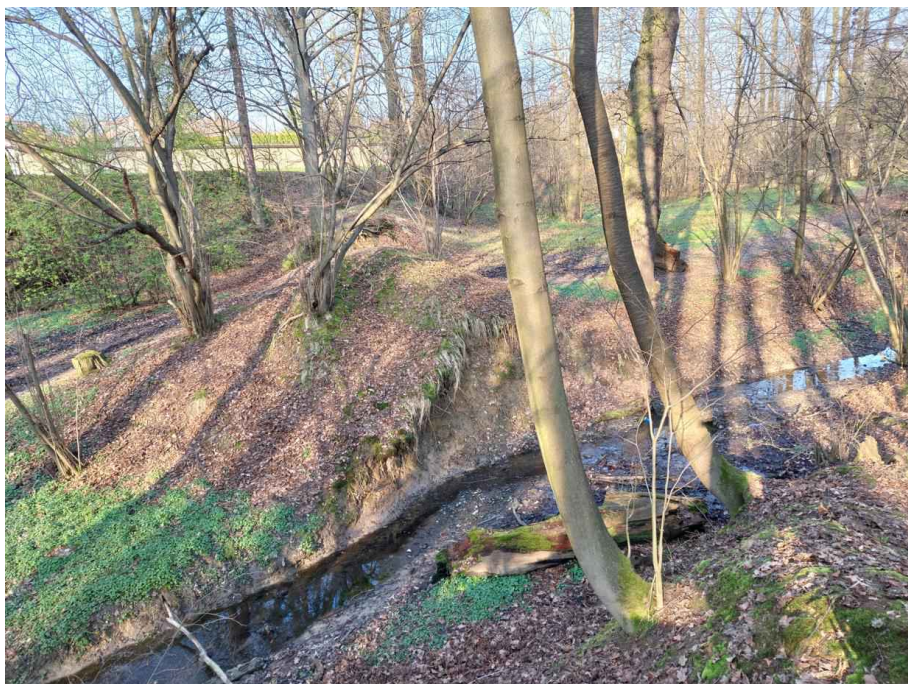
Stávající vodoteč v parku



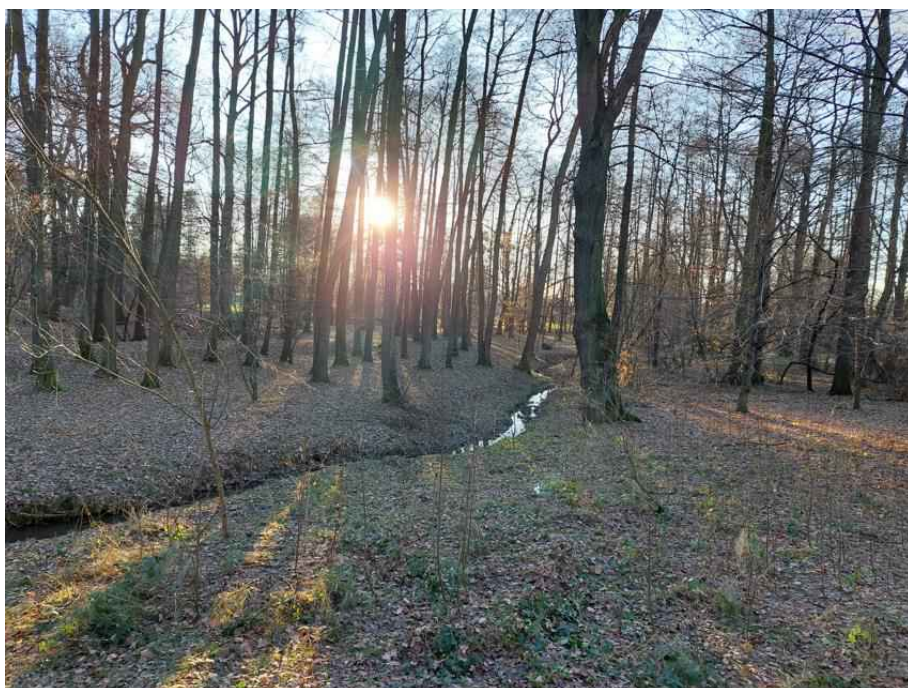
Pohled na stávající lávku



Stávající konstrukce – nově navržena lávka



Pozůstatek původní hráze



Lesopark Dubina



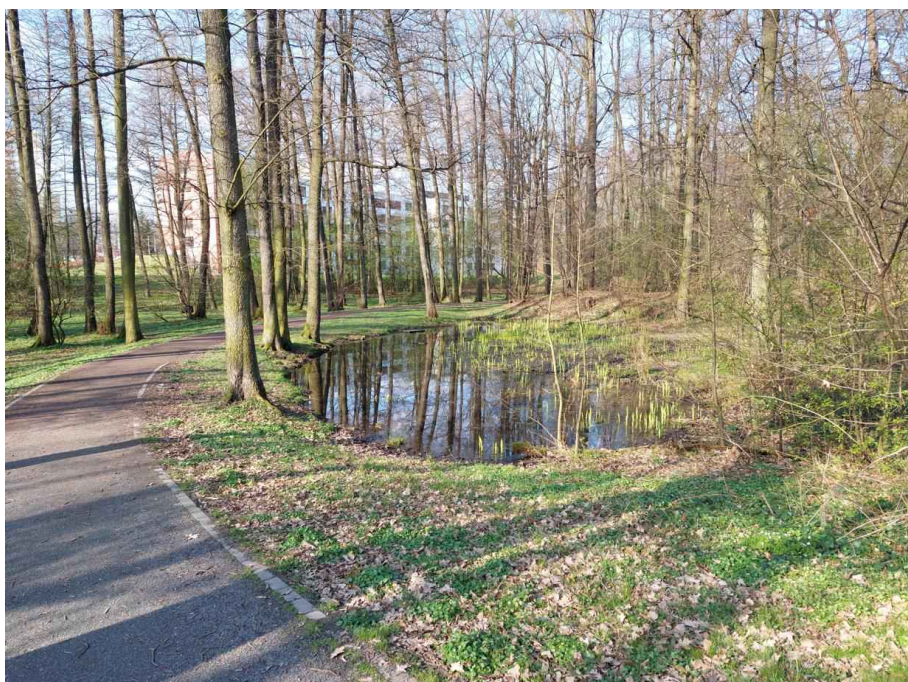
Lokální zahloubení toku



Zaniklá vodní plocha



Stávající vodní plocha



Stávající tůň v jarním kábátě



Vtok toku do kanalizace



Stávající lávka na soutoku s levostranným přítokem



Výúst levostranného přítoku



Levostranný přítok



Horní část – pod ulicí V polích



Pohled na stávající svah