

PŘEDÁVACÍ PROTOKOL-DODACÍ LIST NÁSTĚNNÝ ZVEDÁK INTEGRALIFT

č. 160909

Odběratel: Sociální služby Karviná
Sokolovská 1761
735 06 Karviná – Nové Město
IČO: 70997136

Dodavatel: ERILENS s.r.o.
Papírenská 114/5
160 00 Praha 6
IČO: 45306371

Dnešního dne byla provedena a zástupci firmy ERILENS s.r.o. odzkoušena a odběrateli předána instalace plně funkčního nástěnného zvedáku pro imobilní osoby Integralift v těchto prostorách uživatele:

**Denní stacionář Dům V Aleji, V Aleji 434, 734 01 Karviná - Ráj
2.NP - Pokoj**

Zařízení bylo nainstalováno dle předpisu PI 9.4.10/ISO dodavatele zařízení a výkresové dokumentace odsouhlasené odběratelem (příloha 1).

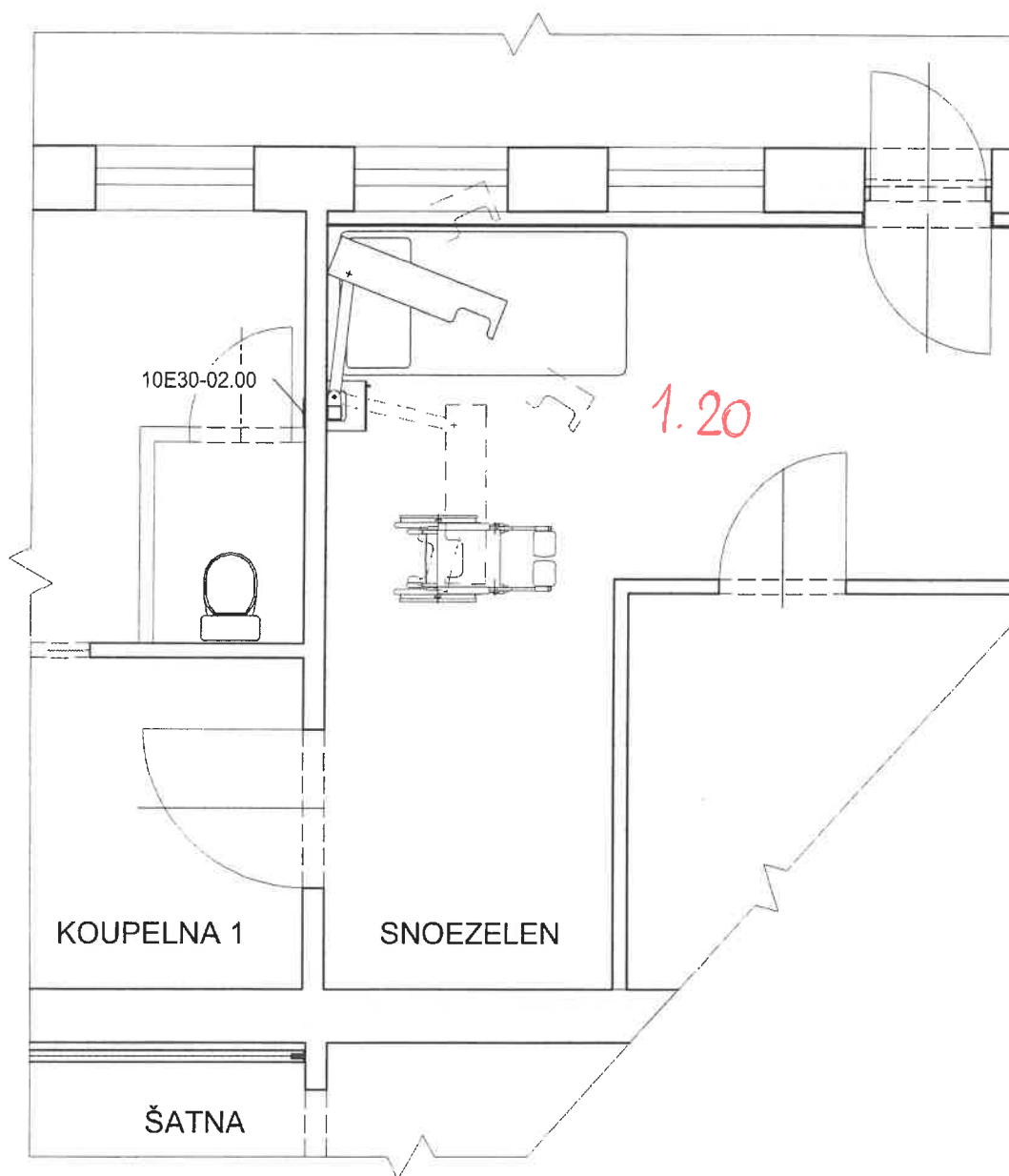
Zařízení bylo kontrolováno a zkoušeno dle předpisu PI 9.4.11/ISO dodavatele zařízení a uvedeno do provozu. Protokol o provedené kontrole zařízení je uložen u dodavatele zařízení. Záznam o provedené kontrole zařízení a o jeho uvedení do provozu je proveden v Kontrolní knize , která je součástí předané dokumentace.

Podpisem tohoto protokolu odběratel potvrzuje, že mu bylo zařízení řádně předáno a osoby které budou zařízení obsluhovat byly zástupcem dodavatele řádně proškoleny k jeho obsluze. Podpisem tohoto protokolu odběratel přebírá za výše uvedené zařízení, jeho příslušenství a provoz, plnou odpovědnost. Odběratel zajistí, aby se systémem nemanipulovaly nezaškolené osoby.

Odběratel bere na vědomí, že výše uvedený systém zůstává majetkem firmy ERILENS s.r.o. do jeho úplného zaplacení.

Nástěnný zvedák INTEGRALIFT tvoří:

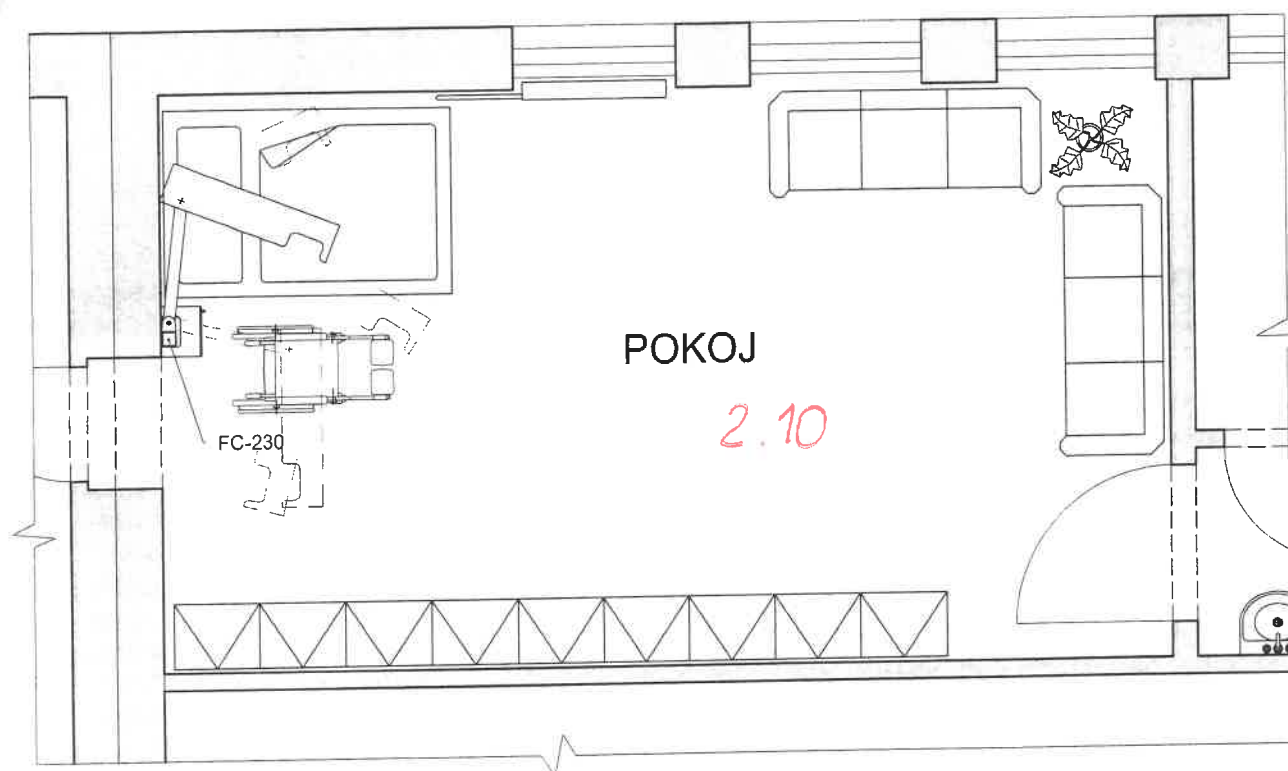
- Sestavení a umístění dle přílohy 1
 - Dvojité otočné rameno se zvedací jednotko 1 ks výr.č. **0141**
 - Nosná konstrukce FC - 230 1 ks
 - Nabíječka 1 ks
 - Dálkové ovládání 1 ks
 - Vrchní skříň Imitace buku 1 ks
 - Svislá skříň Imitace buku 1 ks
 - Bodové osvětlení Ne -- ks
-
- Závěs 1 25030-I 1 ks
 - 2 - -- ks
 - 3 - -- ks



7. NP

VYRÁBĚNÉ POMOCNÉ KONSTRUKCE A MONTÁŽNÍ MATERIÁL

ČÍSLO VÝKRESU	NÁZEV
10E30-01.00	PŘÍLOŽKA



2.NP

ORIGINÁLNÍ MATERIÁL A DÍLY

KATALOG. ČÍSLO	NÁZEV
FC-230	NOSNÁ KONSTRUKCE PODLAHA-STROP

INSTALACE STROPNÍHO ZVEDACÍHO A PŘEPRAVNÍHO ZAŘÍZENÍ
DENNÍ STACIONÁŘ DŮM V ALEJI, V ALEJI 434, 734 01 KARVÍNÁ - RÁJ / 2.NP