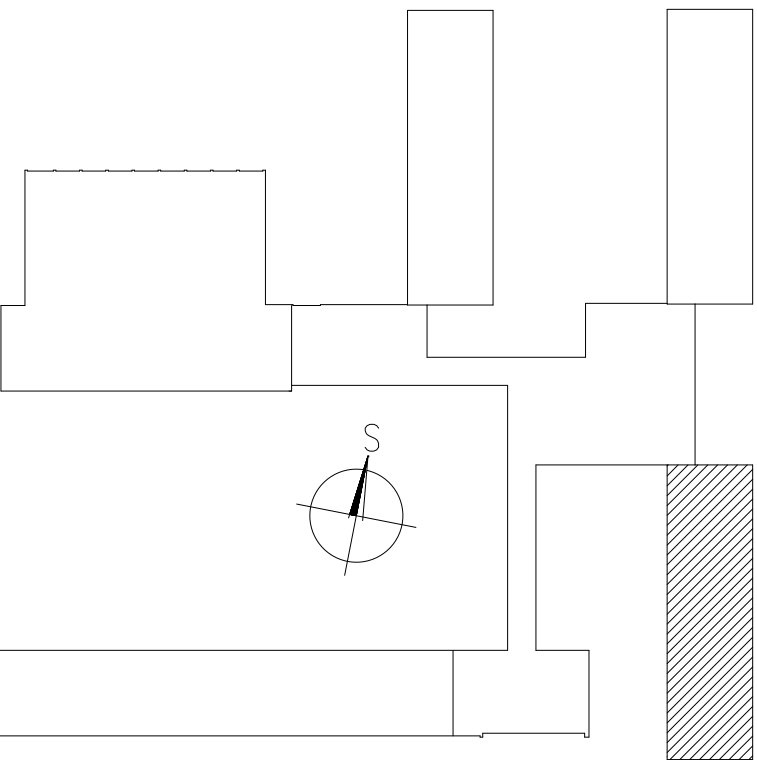



LEGENDA MÍSTNOSTÍ	
Č.M.	NÁZEV MÍSTNOSTI
1.1	CHODBA
1.2	UMÝVÁRNA
1.3	WC MUŽI
1.4	PODSCHODIŠŤOVÝ PROSTOR
1.5	CHODBA
1.6	KABINET
1.7	KABINET
1.8	UČEBNA
1.9	UČEBNA
1.10	KABINET



Legenda slaboproud:	
	DATOVÝ ROZVÁDĚČ
	DATOVÁ ZÁSUVKA 1xRJ45
	DATOVÁ ZÁSUVKA 2xRJ45
	Wi-Fi AP
	KAMERA

POPIS INSTALACE:

Rozvody metalické kabeláže FTP CAT6, vždy samostatně v rámci každého pavilonu z modulárního patch panelu umístěného v nástěnném datovém rozvaděči k datové dvojzásuvce a ze samostatných datových tras pro AP zakončených konektorem RJ45. Vedení v el. instalačních lištách na povrchu stěny a závěsných žlabech na chodbách kotvených do stropu/zdi, včetně nezbytných průrazů. Instalace a příslušenství. Certifikační měření před uvedením do provozu.

ZODP. PROJEKTANT	PSUK		ZHOTOVITEL:	
VYPRACOVAL	PSUK		Z + M Partner, spol. s r.o. Valchařská 3261/17 702 00 Ostrava iČ: 41032004	
INVESTOR ZŠ MENDELOVA, EINSTEINOVA 2871, 733 01 KARVÍNÁ – HRANICE				
NÁZEV PROJEKTU: KONEKTIVITA ZÁKLADNÍ ŠKOLY, MENDELOVA V KARVÍNĚ. KARVÍNÁ, P.Č. 2715/9, 2715/10, 2715/11, 2715/12, 2715/13, 2715/14, 2715/15, 2715/16, 2715/17, 2715/139, K.Ú. KARVÍNÁ – MĚSTO.			FORMÁT	7xA4
			STUPEŇ	DPS
		DATUM	2.2023	
		ZAKÁZKA	XXXXXX	
VÝKRES		ST. OBJEKT	MĚŘÍTKO	ČÍSLO VÝKRESU
PAVILON B – PŮDORYS 1.NP		SO 01	1:50	B01–A