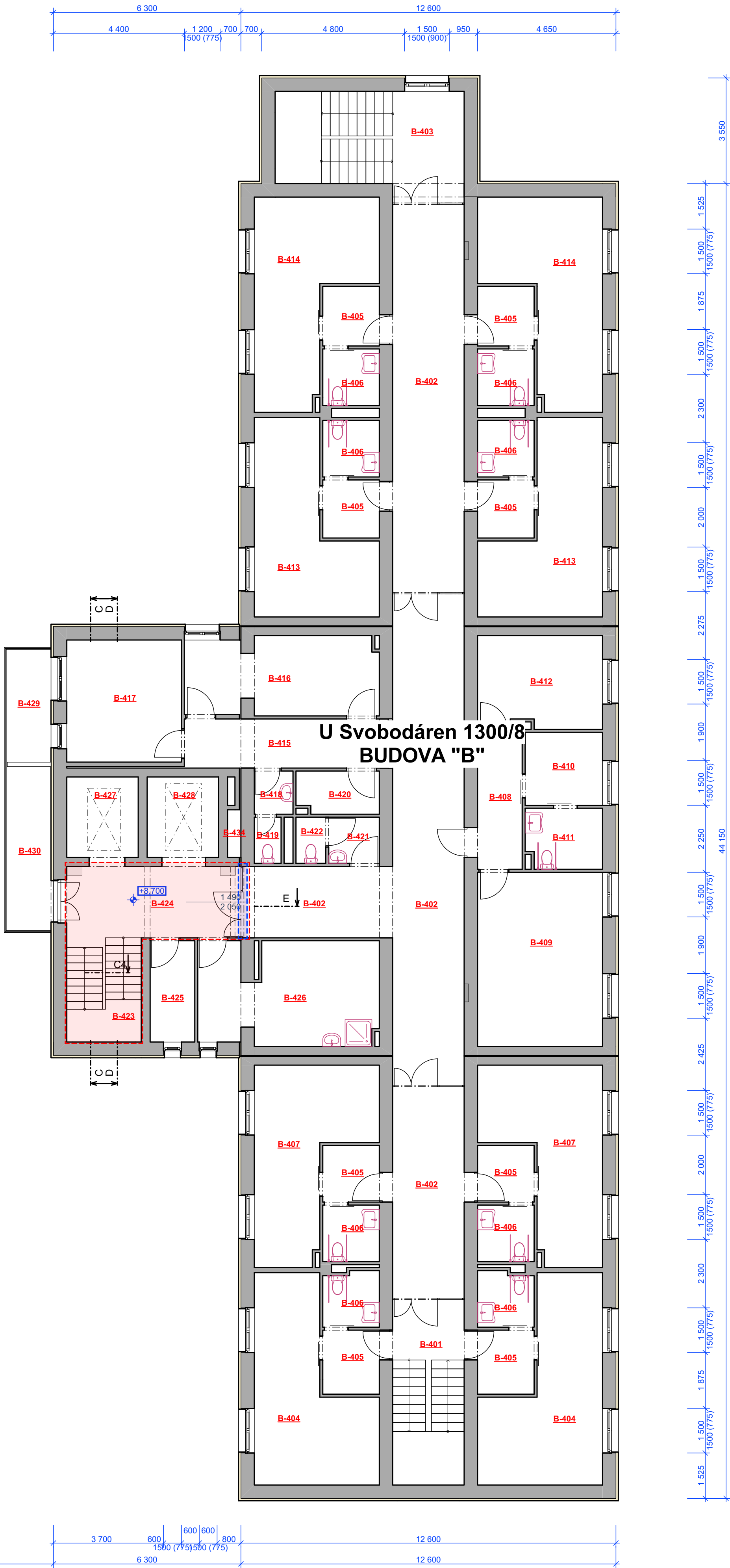


ETAPIZACE

- I. ETAPA - REALIZACE POŽÁRNÍHO VĚTRÁNÍ, ELEKTRO + PŘÍPRAVA PRO II. ETAPU, ZASLEPENÍ PROSTUPŮ
- II. ETAPA - REALIZACE VÝMĚNY DVEŘÍ NA CHODBÁCH S NÁPOJENÍM NA ELEKTRO (PŘÍPRAVA Z. LETAPY)



| Tabulka místností A-4.NP | | |
|--------------------------|------------------------------|-------------|
| Č. | Název místnosti | Plocha (m2) |
| A-401 | SCHODIŠTĚ | 14,94 |
| A-402 | CHODBA | 17,74 |
| A-403 | CHODBA | 51,72 |
| A-404 | CHODBA | 31,26 |
| A-405 | SCHODIŠTĚ | 21,25 |
| A-406 | SCHODIŠTĚ | 8,75 |
| A-407 | LUŽKOVÝ VÝTAH - EVA | 6,48 |
| A-408 | LUŽKOVÝ VÝTAH | 6,48 |
| A-409 | PŘEDSÍN | 25,15 |
| A-410 | POKOJ | 43,17 |
| A-411 | SOCIÁLNÍ ZARÍZENÍ | 21,35 |
| A-412 | PŘEDSÍN | 7,22 |
| A-413 | POKOJ | 40,02 |
| A-414 | PŘEDSÍN | 7,25 |
| A-414 | SOCIÁLNÍ ZARÍZENÍ | 7,22 |
| A-415 | POKOJ | 24,57 |
| A-416 | SOCIÁLNÍ ZARÍZENÍ | 5,15 |
| A-417 | KUCHYŇ | 6,37 |
| A-418 | POKOJ | 12,95 |
| A-419 | POKOJ | 39,08 |
| A-420 | POKOJ | 42,62 |
| A-421 | CHODBA | 11,30 |
| A-422 | KUCHYŇ | 16,63 |
| A-423 | POKOJ | 15,79 |
| A-424 | TERASA | 5,70 |
| A-425 | KOUPELNA | 3,91 |
| A-426 | PŘEDSÍN WC | 1,89 |
| A-427 | WC | 1,40 |
| A-428 | PŘEDSÍN | 2,64 |
| A-429 | ÚKLID | 1,55 |
| A-430 | CHODBA | 15,13 |
| A-431 | TERASA | 8,63 |
| A-432 | POKOJ SE SOCIÁLNÍM ZARÍZENÍM | 25,46 |
| A-434 | INSTALAČNÍ ŠACHTA | 0,72 |
| | | 551,45 m² |

| Tabulka místností B-4.NP | | |
|--------------------------|---------------------|-------------|
| Č. | Název místnosti | Plocha (m2) |
| B-401 | SCHODIŠTĚ | 14,94 |
| B-402 | CHODBA | 100,72 |
| B-403 | SCHODIŠTĚ | 21,25 |
| B-404 | POKOJ | 43,17 |
| B-405 | PŘEDSÍN | 32,50 |
| B-406 | SOCIÁLNÍ ZARÍZENÍ | 28,57 |
| B-407 | POKOJ | 40,02 |
| B-408 | PŘEDSÍN | 7,25 |
| B-409 | POKOJ | 24,57 |
| B-410 | KUCHYŇ | 6,37 |
| B-411 | SOCIÁLNÍ ZARÍZENÍ | 5,15 |
| B-412 | POKOJ | 12,95 |
| B-413 | POKOJ | 39,08 |
| B-414 | POKOJ | 43,11 |
| B-415 | CHODBA | 11,30 |
| B-416 | KUCHYŇ | 16,63 |
| B-417 | POKOJ | 15,79 |
| B-418 | PŘEDSÍN WC | 1,89 |
| B-419 | WC | 1,40 |
| B-420 | KOUPELNA | 3,91 |
| B-421 | PŘEDSÍN | 2,64 |
| B-422 | ÚKLID | 1,55 |
| B-423 | SCHODIŠTĚ | 8,75 |
| B-424 | CHODBA | 15,13 |
| B-425 | SKLAD | 25,46 |
| B-426 | KOUPELNA | 20,01 |
| B-427 | LUŽKOVÝ VÝTAH | 6,48 |
| B-428 | LUŽKOVÝ VÝTAH - EVA | 6,48 |
| B-429 | TERASA | 5,70 |
| B-430 | TERASA | 8,63 |
| B-434 | INSTALAČNÍ ŠACHTA | 0,72 |
| | | 572,69 m² |

| | | | |
|---|-------|-------------------------------------|-----------------|
| REVIZE Č.: | POPIS | DATUM | |
| NÁZEV AKCE: Větrání CHÚC A v bytovém domě U Svobodáren 1300/8 a 1303/10, Karviná – Nové Město | | | Č. PARÉ |
| MÍSTO STAVBY: U Svobodáren 1300/8 a 1303/10, Karviná – Nové Město | | | |
| PARCELA Č.: 3435/12, 3399/12 | | KAT.ÚZEMÍ: Karviná - město (663824) | |
| ZODP. PROJEKTANT: Ing. Michal Kawulok | | | |
| VYPRACOVAL: Ing. Michal Kawulok | | | |
| INVESTOR: STATUTÁRNÍ MĚSTO KARVINÁ, Magistrát města Karviná Fryšbátská 721, 733 24 Karviná-Fryštát IČ: 00297534 | | | |
| STUPEŇ: Projektová dokumentace pro provádění stavby | | DATUM: Červenec 2023 | FORMÁT: 840/594 |
| ČÁST: D.1.1 - Architektonicko-stavební řešení | | STAVEBNÍ OBJEKT: SO 01 | |
| NÁZEV VÝKRESU: PŮDORYS 4.NP - SCHÉMA ETAPIZACE | | MĚŘITKO: 1:100 | |
| | | ČÍSLO VÝKRESU: D.1.1.5 | |

