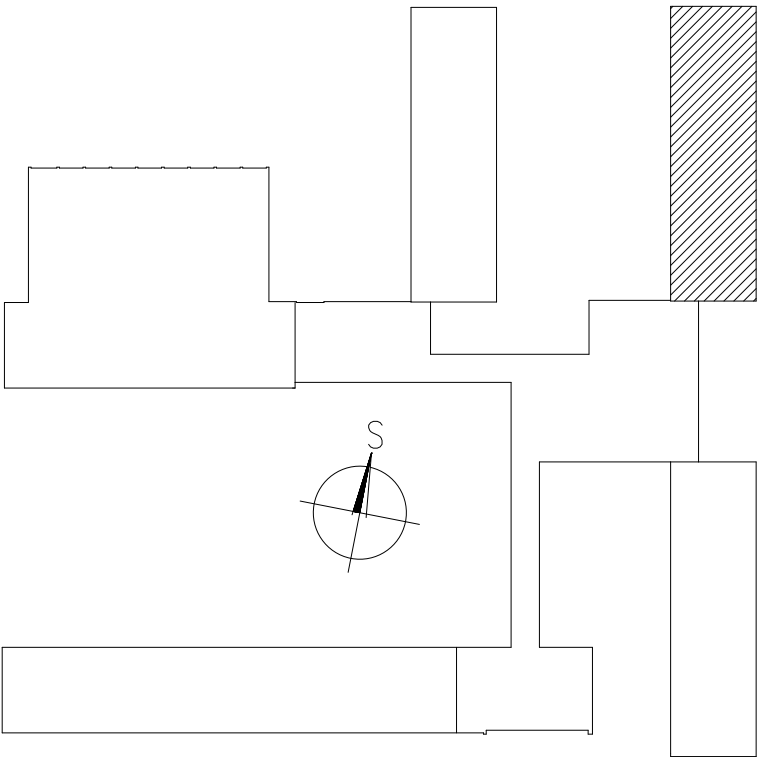


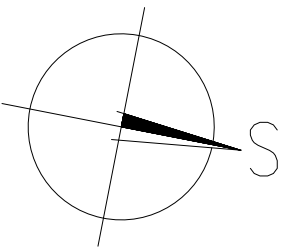
LEGENDA MÍSTNOSTÍ	
Č.M.	NÁZEV MÍSTNOSTI
1.1	CHODBA
1.2	UMÝVÁRNA
1.3	WC MUŽI
1.4	PODSCHODIŠTŮVÝ PROSTOR
1.5	CHODBA
1.6	UČEBNA
1.7	UČEBNA
1.8	UČEBNA
1.9	KABINET



Legenda slaboproud:

- DATOVÝ ROZVADĚČ
- DATOVÁ ZÁSUVKA 1xRJ45
- DATOVÁ ZÁSUVKA 2xRJ45
- Wi-Fi AP
- KAMERA

POPIS INSTALACE:
Rozvody metalické kabeláže FTP CAT6, vždy samostatně v rámci každého pavilonu z modulárního patch panelu umístěného v nástěnném datovém rozvaděči k datové dvojzásuvce a ze samostatných datových tras pro AP zakončených konektorem RJ45. Vedení v el. instalačních lištách na povrchu stěny a závěsných žlábků na chodbách kotvených do stropu/zdi, včetně nezbytných průrazů, instalace a příslušenství. Certifikační měření před uvedením do provozu.



ZODP. PROJEKTANT	PSUK			ZHOTOVITEL: Z + M Partner, spol. s r.o. Valchařská 3261/17 702 00 Ostrava IČ: 41032004		
VYPRACOVAL	PSUK					
INVESTOR ZŠ MENDELOVA, EINSTEINOVA 2871, 733 01 KARVÍNÁ – HRANICE						
NÁZEV PROJEKTU: KONEKTIVITA ZÁKLADNÍ ŠKOLY, MENDELOVA V KARVINĚ. KARVÍNÁ, P.Č. 2715/9, 2715/10, 2715/11, 2715/12, 2715/13, 2715/14, 2715/15, 2715/16, 2715/17, 2715/139, K.O. KARVÍNÁ – MĚSTO.						
VÝKRES PAVILON C – PŮDORYS 1.NP						
			FORMAT	7x44		
			STUPEŇ	DPS		
			DATUM	2.2023		
			ZAKÁZKA	XXXXXX		
			ST. OBJEKT	MĚŘÍTKO	ČÍSLO VÝKRESU	
			SO 01	1:50	C01-A	