

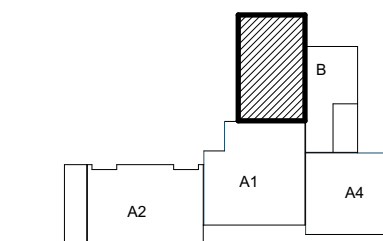
Tabulka oken A3							
OZN.	POHLED Z INTERIÉRU	ROZMĚRY (MM)	KS	POPIS	POZNÁMKA	SOUČINITEL PROSTUPU TEPLA (W/m2K)	BARVA
O10		2 400x2 000	23	PLASTOVÉ OKNO VÍCEKRÍDLÉ - OTEVÍRAVÉ, SKLOPNÉ DLE SCHÉMATICKÉHO VYOBRAZENÍ, ZASKLENÍ - IZOLAČNÍ SKLO ČÍRÉ	KOVÁNÍ CELOOBVODOVÉ, KLIKA UMÍSTĚNA MAX. 1800 MM NAD ÚROVNÍ PODLAHY	Uokna < 0,9 W/m2K	VNĚJŠÍ (EXTERIÉR) STRANA ANTRACIT, VNITŘNÍ (INTERIÉR) STRANA BÍLÁ
O12		2 400x2 000	21	PLASTOVÉ OKNO VÍCEKRÍDLÉ - OTEVÍRAVÉ, SKLOPNÉ DLE SCHÉMATICKÉHO VYOBRAZENÍ, ZASKLENÍ - IZOLAČNÍ SKLO ČÍRÉ	KOVÁNÍ CELOOBVODOVÉ, KLIKA UMÍSTĚNA MAX. 1800 MM NAD ÚROVNÍ PODLAHY	Uokna < 0,9 W/m2K	VNĚJŠÍ (EXTERIÉR) STRANA ANTRACIT, VNITŘNÍ (INTERIÉR) STRANA BÍLÁ
O14		900x2 000	1	PLASTOVÉ OKNO JEDNOKRÍDLÉ - OTEVÍRAVÉ, SKLOPNÉ DLE SCHÉMATICKÉHO VYOBRAZENÍ, ZASKLENÍ - IZOLAČNÍ SKLO ČÍRÉ	KOVÁNÍ CELOOBVODOVÉ, KLIKA UMÍSTĚNA MAX. 1800 MM NAD ÚROVNÍ PODLAHY	Uokna < 0,9 W/m2K	VNĚJŠÍ (EXTERIÉR) STRANA ANTRACIT, VNITŘNÍ (INTERIÉR) STRANA BÍLÁ
O15		1 200x2 000	1	PLASTOVÉ OKNO JEDNOKRÍDLÉ - OTEVÍRAVÉ, SKLOPNÉ DLE SCHÉMATICKÉHO VYOBRAZENÍ, ZASKLENÍ - IZOLAČNÍ SKLO ČÍRÉ	KOVÁNÍ CELOOBVODOVÉ, KLIKA UMÍSTĚNA MAX. 1800 MM NAD ÚROVNÍ PODLAHY	Uokna < 0,9 W/m2K	VNĚJŠÍ (EXTERIÉR) STRANA ANTRACIT, VNITŘNÍ (INTERIÉR) STRANA BÍLÁ
O16		1 800x900	3	PLASTOVÉ OKNO DVOUKRÍDLÉ - SKLOPNÉ DLE SCHÉMATICKÉHO VYOBRAZENÍ, ZASKLENÍ - IZOLAČNÍ SKLO ČÍRÉ	KOVÁNÍ CELOOBVODOVÉ, KLIKA UMÍSTĚNA MAX. 1800 MM NAD ÚROVNÍ PODLAHY	Uokna < 0,9 W/m2K	VNĚJŠÍ (EXTERIÉR) STRANA ANTRACIT, VNITŘNÍ (INTERIÉR) STRANA BÍLÁ
O17		1 800x2 000	3	PLASTOVÉ OKNO DVOUKRÍDLÉ - OTEVÍRAVÉ, SKLOPNÉ DLE SCHÉMATICKÉHO VYOBRAZENÍ, ZASKLENÍ - IZOLAČNÍ SKLO ČÍRÉ	KOVÁNÍ CELOOBVODOVÉ, KLIKA UMÍSTĚNA MAX. 1800 MM NAD ÚROVNÍ PODLAHY	Uokna < 0,9 W/m2K	VNĚJŠÍ (EXTERIÉR) STRANA ANTRACIT, VNITŘNÍ (INTERIÉR) STRANA BÍLÁ
O18		1 800x2 100	1	PLASTOVÉ OKNO DVOUKRÍDLÉ - OTEVÍRAVÉ, SKLOPNÉ DLE SCHÉMATICKÉHO VYOBRAZENÍ, ZASKLENÍ - IZOLAČNÍ SKLO ČÍRÉ	KOVÁNÍ CELOOBVODOVÉ, KLIKA UMÍSTĚNA MAX. 1800 MM NAD ÚROVNÍ PODLAHY	Uokna < 0,9 W/m2K	VNĚJŠÍ (EXTERIÉR) STRANA ANTRACIT, VNITŘNÍ (INTERIÉR) STRANA BÍLÁ

Tabulka oken A3							
OZN.	POHLED Z INTERIÉRU	ROZMĚRY (MM)	KS	POPIS	POZNÁMKA	SOUČINITEL PROSTUPU TEPLA (W/m2K)	BARVA
O19		2 400x2 300	1	PLASTOVÉ OKNO VÍCEKRÍDLÉ - OTEVÍRAVÉ, SKLOPNÉ DLE SCHÉMATICKÉHO VYOBRAZENÍ, ZASKLENÍ - IZOLAČNÍ SKLO ČÍRÉ	KOVÁNÍ CELOOBVODOVÉ, KLIKA UMÍSTĚNA MAX. 1800 MM NAD ÚROVNÍ PODLAHY (KLIKA VRCHNÍCH OKEN JE URČENA POUZE PRO MYTÍ A UDRŽBU DLE TECHNOLOGICKÉHO A BEZPEČNOSTNÍHO POSTUPU UŽIVATELE)	Uokna < 0,9 W/m2K	VNĚJŠÍ (EXTERIÉR) STRANA ANTRACIT, VNITŘNÍ (INTERIÉR) STRANA BÍLÁ
O20		2 400x2 100	6	PLASTOVÉ OKNO VÍCEKRÍDLÉ - OTEVÍRAVÉ, SKLOPNÉ DLE SCHÉMATICKÉHO VYOBRAZENÍ, ZASKLENÍ - IZOLAČNÍ SKLO ČÍRÉ	KOVÁNÍ CELOOBVODOVÉ, KLIKA UMÍSTĚNA MAX. 1800 MM NAD ÚROVNÍ PODLAHY	Uokna < 0,9 W/m2K	VNĚJŠÍ (EXTERIÉR) STRANA ANTRACIT, VNITŘNÍ (INTERIÉR) STRANA BÍLÁ
O30		1 200x1 200	4	PLASTOVÉ OKNO JEDNOKRÍDLÉ - OTEVÍRAVÉ, SKLOPNÉ DLE SCHÉMATICKÉHO VYOBRAZENÍ, ZASKLENÍ - IZOLAČNÍ SKLO ČÍRÉ	KOVÁNÍ CELOOBVODOVÉ, KLIKA UMÍSTĚNA MAX. 1800 MM NAD ÚROVNÍ PODLAHY	Uokna < 0,9 W/m2K	VNĚJŠÍ (EXTERIÉR) STRANA ANTRACIT, VNITŘNÍ (INTERIÉR) STRANA BÍLÁ

Tabulka dveří A3									
OZN.	KS	POHLED ZE STRANY OTEVŘENÍ	L/P	ROZMĚRY (MM)	POPIS	KOVÁNÍ	POZNÁMKA	SOUČINITEL PROSTUPU TEPLA (W/m2K)	BARVA
D04	1		L	1 650x2 200	HLINÍKOVÉ DVOUKRÍDLÉ DVEŘE, PROFIL S PRERUŠENÝM TEPELNÝM MOSTEM, FIXNÍ NADSVĚTLÍK, JEDNOSTRANNÉ BEZPEČNOSTNÍ ZASKLENÍ	KOVÁNÍ BEZPEČNOSTNÍ PANIKOVÝ ZÁMEK - NA KAŽDÉM KRÍDLĚ, DLE ČSN 73 0810 VIZ PBŘ, NEREZ KLIKA - KOULE (BUDE POTVRZENO UŽIVATELEM V RÁMCI VÝROBNÍ PD),	NA SKLE BUDE PROVEDENO KONTRASTNÍ ZNAČENÍ VE VÝŠCE 900 MM A 1400 MM DLE VYHLÁŠKY 398/2009 Sb.	Udveří < 1,7 W/m2K	ANTRACIT
D18	1		L	1 450x1 970	HLINÍKOVÉ DVOUKRÍDLÉ DVEŘE, PROFIL S PRERUŠENÝM TEPELNÝM MOSTEM, PLNÁ VÝPLŇ	NEREZ KLIKA - KOULE (BUDE POTVRZENO UŽIVATELEM V RÁMCI VÝROBNÍ PD), ZÁMEK S BEZPEČNOSTNÍ VLOŽKOU - GENERÁLNÍ KLÍČ		Udveří < 1,7 W/m2K	ANTRACIT
D22	1		L	800x1 550	HLINÍKOVÉ JEDNOKRÍDLÉ DVEŘE, PROFIL S PRERUŠENÝM TEPELNÝM MOSTEM, PLNÁ VÝPLŇ	KOVÁNÍ BEZPEČNOSTNÍ PANIKOVÝ ZÁMEK DLE ČSN 73 0810 VIZ PBŘ, NEREZ KLIKA - KOULE (BUDE POTVRZENO UŽIVATELEM V RÁMCI VÝROBNÍ PD)		Udveří < 1,7 W/m2K	ANTRACIT

DL1	1			1 100 x 2 350	HLINÍKOVÉ POSUVNÉ DVOUKRÍDLÉ DVEŘE S BOČNÍM FIXNÍM SVĚTLÍKY A FIXNÍM NADSVĚTLÍKEM, DVEŘE PŘEVEDENÝS PRERUŠENÝM TEPELNÝM MOSTEM, DVEŘE ZASKLENY OBOUSTRANNĚ BEZPEČNOSTNÍM SKLEM, Uskla = 1,2 W/m2K	POHYBOVÉ ČIDLO, ZÁMEK UMÍSTĚN V IN x EX	DVEŘE BUDOU OPATŘENY BEZPEČNOSTNÍM DVOURÁDKOVÝM POLEPEM, DVEŘE PŘI OTEVŘENÍ SVĚTLOST MIN. 1000 MM, DVEŘE BUDOU S PŘÍPRAVOU PRO TEPELNOU CLONU, DVEŘE S HORNÍM ROZŠÍŘOVACÍM PROFILEM TL. 50 MM	Uskla < 1,2 W/m2K	
DL2	1		P	900x2 350	HLINÍKOVÉ DVEŘE S PRERUŠENÝM TEPELNÝM MOSTEM S FIXNÍMI BOČNÍM SVĚTLÍKY A FIXNÍM NADSVĚTLÍKEM, DVEŘE ZASKLENY OBOUSTRANNĚ BEZPEČNOSTNÍM ZASKLENÍM, Udveří=1,7 W/m2K	KLIKA x KOULE, BEZPEČNOSTNÍ VÍCEBODOVÝ ZÁMEK	DVEŘE BUDOU OPATŘENY BEZPEČNOSTNÍM DVOURÁDKOVÝM POLEPEM, DVEŘE S HORNÍM ROZŠÍŘOVACÍM PROFILEM TL. 50 MM	Udveří < 1,7 W/m2K	

POZNÁMKA:
PŘED ZADÁNÍM DO VÝROBY BUDOU ZAMĚŘENY PŘESNÉ ROZMĚRY NA STAVBĚ!



PAVILON A3

± 0,000 = PODLAHA 1.NP = 252,80

ZODP. PROJEKTANT:	BARBORA KYŠKOVÁ		Občanská 1116/18 710 00 Ostrava - Slezská Ostrava
VYPRACOVAL:	ING. SIMONA LYSOŇKOVÁ		
KONTROLOVAL:	BARBORA KYŠKOVÁ		
PROJEKTANT OBJEKTU:	D.1.1. ARCHITEKTONICKO STAVEBNÍ ŘEŠENÍ		
INVESTOR:	STATUTÁRNÍ MĚSTO KARVINÁ, FRYŠTÁTSKÁ 72/1, 733 23 KARVINÁ		MÍSTO STAVBY: KARVINÁ
NÁZEV AKCE:	ZATEPLENÍ BUDOVY Č.P. 2379 NA UL. ŽIŽKOVA V KARVINĚ - MIZEROVĚ		KATASTRÁLNÍ ÚZEMÍ: KARVINÁ - MĚSTO
STAVEBNÍ OBJEKT:	SO03 PAVILON A3		PARCELNÍ ČÍSLO: 1793/1, 1793/78, 1793/79, 1793/80, 1793/81
JMÉNO VÝKRESU:	VÝPIS OKEN A DVEŘÍ		ČÁST: STAVEBNÍ FORMÁT: 841/420
			DATUM: LEDEN 2021 STUPEŇ: DPS
			ARCHIVNÍ ČÍSLO: XXX
			MĚŘÍTKO: ČÍSLO VÝKRESU: D.1.1 b) 14 - A3

AUTORIZACE: