

Příloha č. 1 k usnesení

Návrh obsahu změny č. 7 Územního plánu Karviné

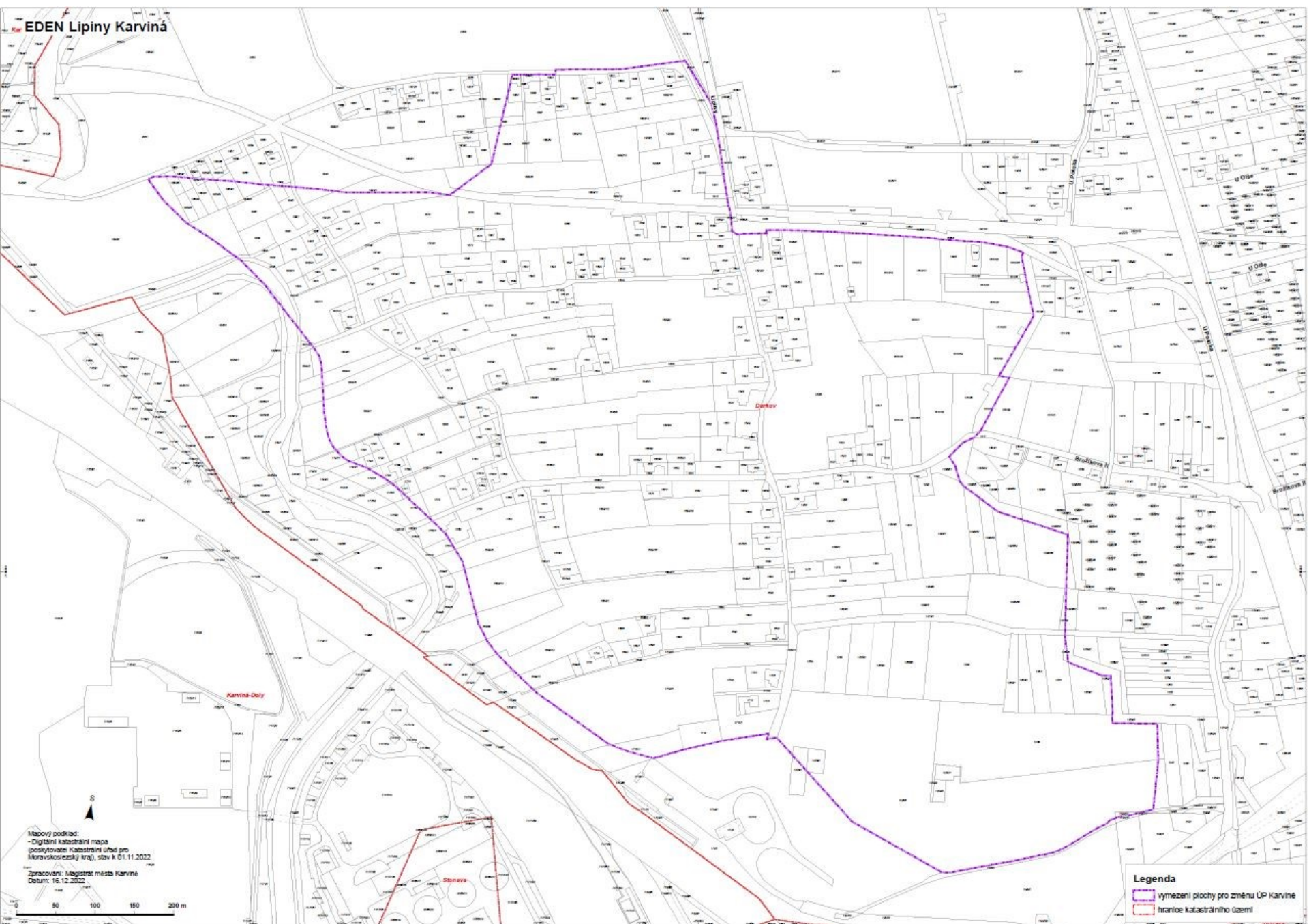
Rozšířit zastavitelnou plochu Z226 občanského vybavení – tělovýchova a sport - OS do nezastavěného území, do plochy změn v krajině N29 plochy rekreační zeleně – KR. Dále prověřit změnu využití plochy včetně úpravy specifických podmínek této plochy pro možnost umístění projektu EDEN SILESIA:

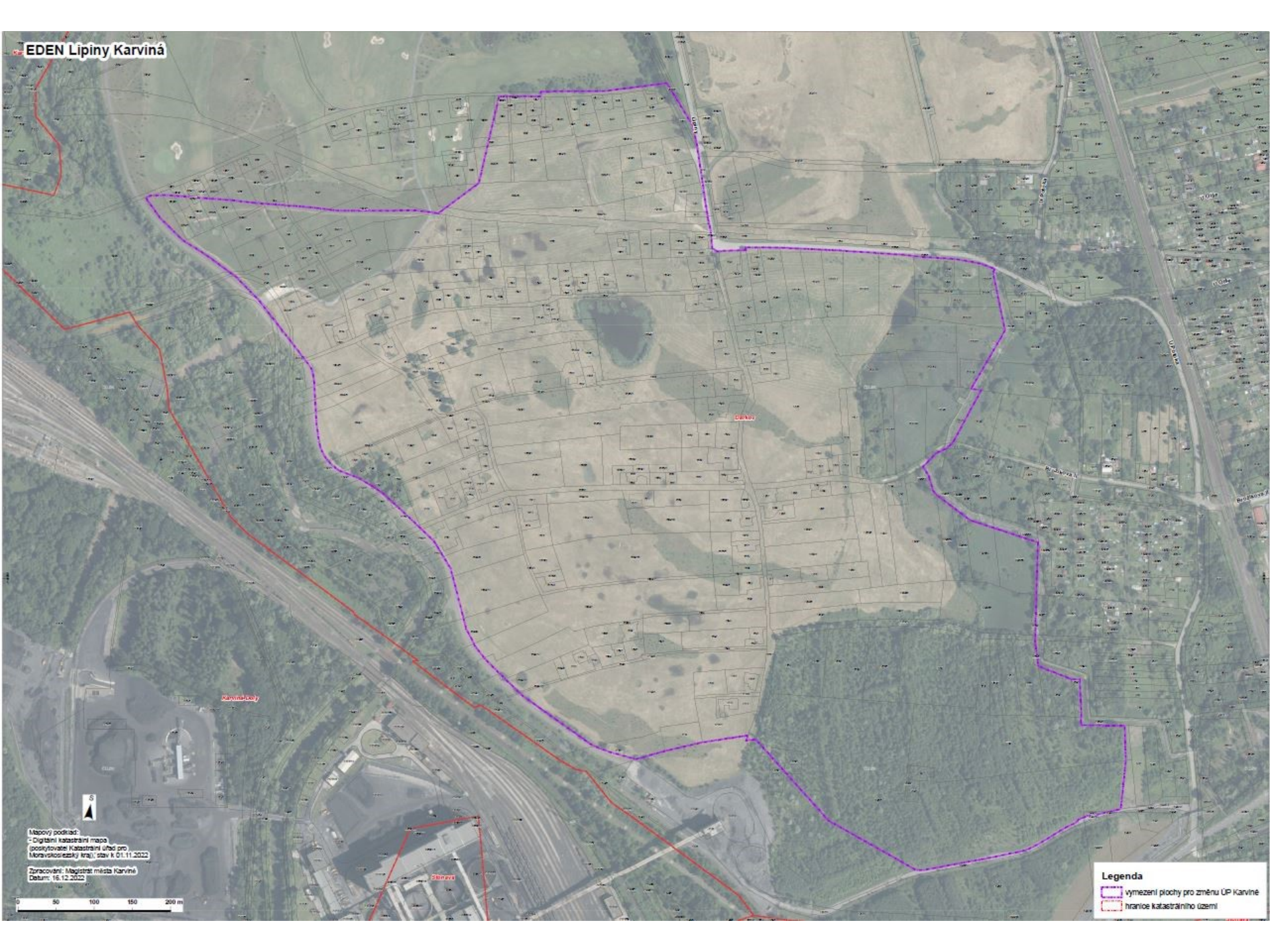
Jedná se o projekt, jehož nositelem je Slezská univerzita v Opavě, zařazený ve schváleném Transformačním plánu kraje mezi tzv. strategické projekty, které se budou podílet na přeměně území ovlivněného těžbou. Záměrem projektu „EDEN SILESIA“ je změna průmyslově poškozené krajiny na areál určený pro udržitelné pěstování rostlin a obnovu původních druhů flóry a fauny a návazné využití rekultivované krajiny pro výzkumné, vzdělávací a volnočasové aktivity. Jádrem areálu bude univerzitní ekokampus Slezské univerzity v Opavě s velkokapacitními skleníky určenými nejen pro výzkumné účely, ale také pro environmentální výchovu.

Pro předmětný návrh změny Územního plánu Karviné nebude zpracováváno vyhodnocení vlivů na udržitelný rozvoj území.

Na následujících stranách je vyznačeno vymezení zájmového území:

- Rozsah plochy navržené pro změnu Územního plánu Karviné na podkladu výkresu I.2 Hlavní výkres Územního plánu Karviné
- Rozsah plochy navržené pro změnu Územního plánu Karviné na podkladu katastrální mapy
- Rozsah plochy navržené pro změnu Územního plánu Karviné na podkladu ortofotomapy





Mapový podklad:
- Digitální katastrální mapa
poskytovatel: Katastrální úřad pro
Moravskoslezský kraj, stav k 01.11.2022
Zpracování: Magistrát města Karviné
Datum: 16.12.2022

Legenda
vymezení plochy pro změnu ÚP Karviné
hranice katastrálního území