

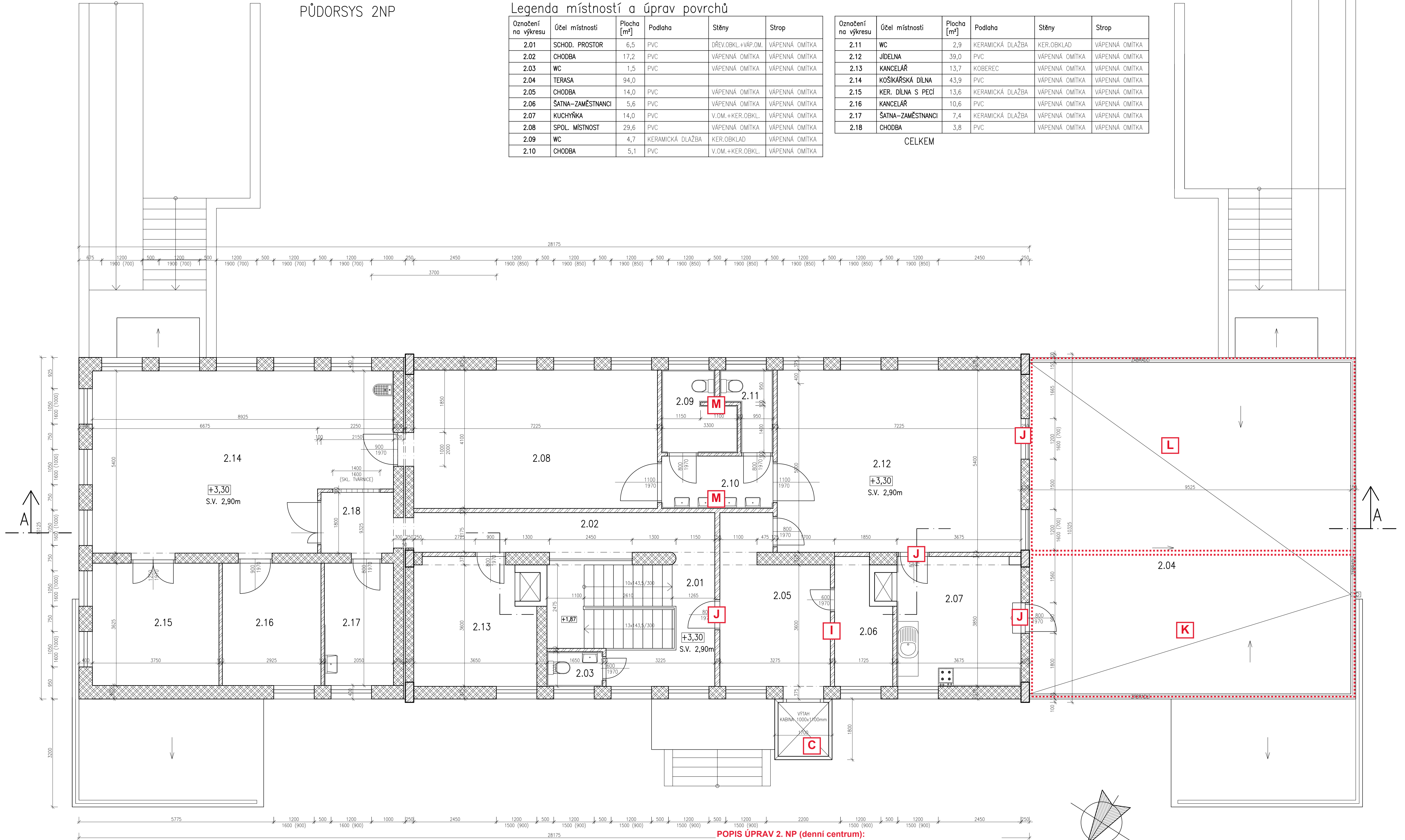
PŮDORSYS 2NP

Legenda místností a úprav povrchů

| Označení na výkresu | Účel místnosti | Plocha [m²] | Podlaha | Stěny | Strop |
|---------------------|-------------------|-------------|------------------|--------------------|----------------|
| 2.01 | SCHOD. PROSTOR | 6,5 | PVC | DŘEV.OBKŁ.+VÁP.OM. | VÁPENNÁ OMÍTKA |
| 2.02 | CHODBA | 17,2 | PVC | VÁPENNÁ OMÍTKA | VÁPENNÁ OMÍTKA |
| 2.03 | WC | 1,5 | PVC | VÁPENNÁ OMÍTKA | VÁPENNÁ OMÍTKA |
| 2.04 | TERASA | 94,0 | | | |
| 2.05 | CHODBA | 14,0 | PVC | VÁPENNÁ OMÍTKA | VÁPENNÁ OMÍTKA |
| 2.06 | ŠATNA-ZAMĚSTNANCI | 5,6 | PVC | VÁPENNÁ OMÍTKA | VÁPENNÁ OMÍTKA |
| 2.07 | KUCHYŇKA | 14,0 | PVC | V.OM.+KER.OBKŁ. | VÁPENNÁ OMÍTKA |
| 2.08 | SPOL. MÍSTNOST | 29,6 | PVC | VÁPENNÁ OMÍTKA | VÁPENNÁ OMÍTKA |
| 2.09 | WC | 4,7 | KERAMICKÁ DLAŽBA | KER.OBKŁAD | VÁPENNÁ OMÍTKA |
| 2.10 | CHODBA | 5,1 | PVC | V.OM.+KER.OBKŁ. | VÁPENNÁ OMÍTKA |

| Označení na výkresu | Účel místnosti | Plocha [m²] | Podlaha | Stěny | Strop |
|---------------------|-------------------|-------------|------------------|----------------|----------------|
| 2.11 | WC | 2,9 | KERAMICKÁ DLAŽBA | KER.OBKŁAD | VÁPENNÁ OMÍTKA |
| 2.12 | JÍDELNA | 39,0 | PVC | VÁPENNÁ OMÍTKA | VÁPENNÁ OMÍTKA |
| 2.13 | KANCELÁŘ | 13,7 | KOBEREC | VÁPENNÁ OMÍTKA | VÁPENNÁ OMÍTKA |
| 2.14 | KOŠÍKÁŘSKÁ DÍLNA | 43,9 | PVC | VÁPENNÁ OMÍTKA | VÁPENNÁ OMÍTKA |
| 2.15 | KER. DÍLNA S PECÍ | 13,6 | KERAMICKÁ DLAŽBA | VÁPENNÁ OMÍTKA | VÁPENNÁ OMÍTKA |
| 2.16 | KANCELÁŘ | 10,6 | PVC | VÁPENNÁ OMÍTKA | VÁPENNÁ OMÍTKA |
| 2.17 | ŠATNA-ZAMĚSTNANCI | 7,4 | KERAMICKÁ DLAŽBA | VÁPENNÁ OMÍTKA | VÁPENNÁ OMÍTKA |
| 2.18 | CHODBA | 3,8 | PVC | VÁPENNÁ OMÍTKA | VÁPENNÁ OMÍTKA |

CELKEM



LEGENDA MATERIÁLŮ:

- STÁVAJÍCÍ KONSTRUKCE – ZDIVO METR. FORMÁTU
- STÁVAJÍCÍ KONSTRUKCE – PŘÍČKY, DOPLŇKOVÉ ZDIVO
- STÁVAJÍCÍ KONSTRUKCE – NESPECIFIKOVANÉ ZDIVO
- STÁVAJÍCÍ KONSTRUKCE – ŽELEZOBETON

POPIS ÚPRAV 2. NP (denní centrum):

- rekonstrukce a zateplení střechy
- oprava a zateplení fasády vč. výměny výplní otvorů a parapetů
- výměna rozvodů ZTI vč. zařízovacích předmětů a přidružených stavebních prací
- výměna silnoproudé elektroinstalace vč. svítidel a přidružených stavebních prací
- výmalba / výměna obkladů

- C - výměna vytáhu pro imobilní osoby
- I - změna dispozice (propojení místnosti 2.05 a 2.06, odstranění příčky)
- J - úprava otvorů
- K - vytvoření nové místnosti (1 část terasy bude obezděna, zastřešena, nová okna)
- L - oprava 2. části terasy (rekonstrukce podlahy, výměna zábradlí)
- M - úprava dispozice soc. zařízení, přemístění umyvadel z m.č. 2.10 do m.č. 2.09

| | | |
|--|------------------------------|---------------|
| VYPRACOVAL: ING. ROMAN SABELA | ING. ROMAN SABELA – projekce | |
| OBJEDNATEL: SOCIÁLNÍ SLUŽBY KARVINA, Sokolovská 1761 | IČO 42081033 | |
| MÍSTO STAVBY: Denní stacionář, V Aleji 434/10, Karviná | Na kopci 2071 | |
| ZJEDNODUŠENÁ DOKUMENTACE STAVBY (PASPORT) | | MÉRITKO: 1:50 |
| Denní stacionář, V Aleji 434/10, Karviná | | 05 |
| PŮDORYS 2NP | | |