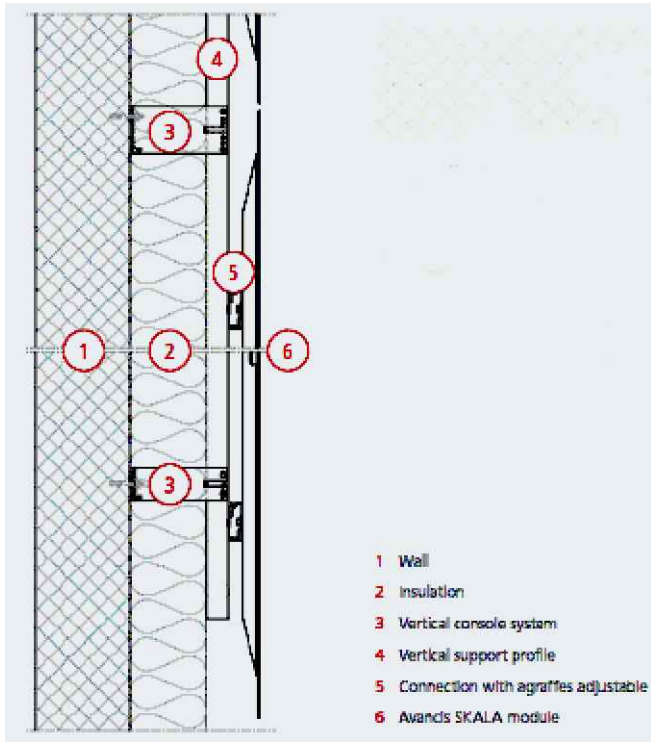


- 1. Stávající zdivo
- 2. Kotevní vruty
- 3. Konzola s izolátorem
- 4. Tepelná izolace - minerální vata
- 5. Kotevní hmoždinka tepelné izolace
- 6. Hranatý dutý profil 60x25
- 7. Samovrtný šroub (nerezová ocel A2) bez podložky
- 8. Větrací mezera
- 9. Závěsová lišta ke skrytému upevnění fasádních panelů pomocí závěsů
- 10. Závěs hliníkový
- 11. Fotovoltaický panel



- 1 Wall
- 2 Insulation
- 3 Vertical console system
- 4 Vertical support profile
- 5 Connection with agraffes adjustable
- 6 Avancis SKALA module

		ZODP. PROJEKTANT	VYPRACOVÁVAL	KONTROLOVAL	ARCHIV :	
		Jan Kupec	Tomáš Guercyk	Ing. Milan Malý		
		KATASTRÁLNÍ ÚZEMÍ, PARC. Č. : Karviná-město [663824]			STUPEŇ : DSP	
		MÍSTO STAVBY : Nemocnice Karviná Mizerov – Poliklinika Žitkova 2379/54a, 733 01 Karviná-Mizerov				
		STAVEBNÍK/OBJEDNATEL : Stulůvskí město Karviná IČ. 00297534				
NÁZEV AKCE : Fotovoltaický zdroj o výkonu 30kWp Nemocnice Karviná Mizerov – Poliklinika					DATUM : 11/2021	PARE
					Č. ZAKÁZKY : 06/21	
OBJEKT : SO 01 - Fotovoltaický zdroj					MĚŘÍTKO :	
ČÁST : D1.4.7.b						
OBSAH : DETAIL KOTVENÍ					ARCHIVNÍ ČÍSLO : 06-21-D	
					C.V. 01	