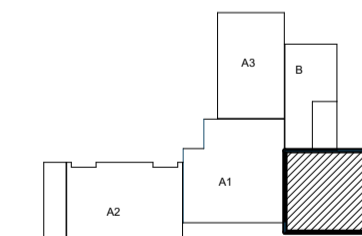


Tabulka oken A4							
OZN.	POHLED Z INTERIÉRU	ROZMĚRY (MM)	KS	POPIS	POZNÁMKA	SOUČINITEL PROSTUPU TEPLA (W/m2K)	BARVA
O02		2 400x2 300	4	PLASTOVÉ OKNO VÍCEKŘÍDLÉ - OTEVÍRÁVÉ, SKLOPNÉ DLE SCHEMATICKEHO VYOBRAZENÍ, ZASKLENÍ - IZOLAČNÍ SKLO ČIRÉ	KOVÁNÍ CELOOBVODOVÉ, KLIKA UMÍSTĚNA MAX. 1800 MM NAD ÚROVNÍ PODLAHY (KLIKA VRCHNÍCH OKEN JE URČENA POUZE PRO MYTÍ A ÚDRŽBU DLE TECHNOLOGICKÉHO A BEZPEČNOSTNÍHO POSTUPU UŽIVATELE)	Uokna < 0,9 W/m2K	VNĚJŠÍ (EXTERIÉR) STRANA ANTRACIT, VNITŘNÍ (INTERIÉR) STRANA BÍLÁ
O02a		2 400x2 300	7	PLASTOVÉ OKNO VÍCEKŘÍDLÉ - OTEVÍRÁVÉ, SKLOPNÉ DLE SCHEMATICKEHO VYOBRAZENÍ, ZASKLENÍ - IZOLAČNÍ SKLO ČIRÉ	SOUČÁSTÍ OKNA JE HORNÍ ROZŠÍŘOVACÍ PROFIL 145 mm, KOVÁNÍ CELOOBVODOVÉ, KLIKA UMÍSTĚNA MAX. 1800 MM NAD ÚROVNÍ PODLAHY (KLIKA VRCHNÍCH OKEN JE URČENA POUZE PRO MYTÍ A ÚDRŽBU DLE TECHNOLOGICKÉHO A BEZPEČNOSTNÍHO POSTUPU UŽIVATELE)	Uokna < 0,9 W/m2K	VNĚJŠÍ (EXTERIÉR) STRANA ANTRACIT, VNITŘNÍ (INTERIÉR) STRANA BÍLÁ
O09		2 400x1 800	4	PLASTOVÉ OKNO DVOUKŘÍDLÉ - OTEVÍRÁVÉ, SKLOPNÉ DLE SCHEMATICKEHO VYOBRAZENÍ, ZASKLENÍ - JEDNOSTRANNÉ BEZPEČNOSTNÍ SKLO	KOVÁNÍ CELOOBVODOVÉ, KLIKA UMÍSTĚNA MAX. 1800 MM NAD ÚROVNÍ PODLAHY	Uokna < 0,9 W/m2K	VNĚJŠÍ (EXTERIÉR) STRANA ANTRACIT, VNITŘNÍ (INTERIÉR) STRANA BÍLÁ
O10		2 400x2 000	16	PLASTOVÉ OKNO VÍCEKŘÍDLÉ - OTEVÍRÁVÉ, SKLOPNÉ DLE SCHEMATICKEHO VYOBRAZENÍ, ZASKLENÍ - IZOLAČNÍ SKLO ČIRÉ	KOVÁNÍ CELOOBVODOVÉ, KLIKA UMÍSTĚNA MAX. 1800 MM NAD ÚROVNÍ PODLAHY	Uokna < 0,9 W/m2K	VNĚJŠÍ (EXTERIÉR) STRANA ANTRACIT, VNITŘNÍ (INTERIÉR) STRANA BÍLÁ
O10a		2 400x2 000	7	PLASTOVÉ OKNO VÍCEKŘÍDLÉ - OTEVÍRÁVÉ, SKLOPNÉ DLE SCHEMATICKEHO VYOBRAZENÍ, ZASKLENÍ - IZOLAČNÍ SKLO ČIRÉ	SOUČÁSTÍ OKNA JE HORNÍ ROZŠÍŘOVACÍ PROFIL 145 mm, KOVÁNÍ CELOOBVODOVÉ, KLIKA UMÍSTĚNA MAX. 1800 MM NAD ÚROVNÍ PODLAHY	Uokna < 0,9 W/m2K	VNĚJŠÍ (EXTERIÉR) STRANA ANTRACIT, VNITŘNÍ (INTERIÉR) STRANA BÍLÁ
O12		2 400x2 000	8	PLASTOVÉ OKNO VÍCEKŘÍDLÉ - OTEVÍRÁVÉ, SKLOPNÉ DLE SCHEMATICKEHO VYOBRAZENÍ, ZASKLENÍ - IZOLAČNÍ SKLO ČIRÉ	KOVÁNÍ CELOOBVODOVÉ, KLIKA UMÍSTĚNA MAX. 1800 MM NAD ÚROVNÍ PODLAHY	Uokna < 0,9 W/m2K	VNĚJŠÍ (EXTERIÉR) STRANA ANTRACIT, VNITŘNÍ (INTERIÉR) STRANA BÍLÁ
O12a		2 400x2 000	14	PLASTOVÉ OKNO VÍCEKŘÍDLÉ - OTEVÍRÁVÉ, SKLOPNÉ DLE SCHEMATICKEHO VYOBRAZENÍ, ZASKLENÍ - IZOLAČNÍ SKLO ČIRÉ	SOUČÁSTÍ OKNA JE HORNÍ ROZŠÍŘOVACÍ PROFIL 145 mm, KOVÁNÍ CELOOBVODOVÉ, KLIKA UMÍSTĚNA MAX. 1800 MM NAD ÚROVNÍ PODLAHY	Uokna < 0,9 W/m2K	VNĚJŠÍ (EXTERIÉR) STRANA ANTRACIT, VNITŘNÍ (INTERIÉR) STRANA BÍLÁ
O29		2 400x800	1	PLASTOVÉ OKNO VÍCEKŘÍDLÉ - FIXNÍ ZASKLENÍ, ZASKLENÍ - IZOLAČNÍ SKLO ČIRÉ, PLNÁ VÝPLŇ PRO UMÍSTĚNÍ VENTILÁTORU, VENTILAČNÍ MŘÍŽ 400x400 MM		Uokna < 0,9 W/m2K	VNĚJŠÍ (EXTERIÉR) STRANA ANTRACIT, VNITŘNÍ (INTERIÉR) STRANA BÍLÁ
O29b		2 400x800	1	PLASTOVÉ OKNO VÍCEKŘÍDLÉ - FIXNÍ ZASKLENÍ, ZASKLENÍ - IZOLAČNÍ SKLO ČIRÉ, PLNÁ VÝPLŇ PRO UMÍSTĚNÍ VENTILÁTORU, VENTILAČNÍ MŘÍŽ 500x500 MM		Uokna < 0,9 W/m2K	VNĚJŠÍ (EXTERIÉR) STRANA ANTRACIT, VNITŘNÍ (INTERIÉR) STRANA BÍLÁ
O31		1 200x1 000	6	PLASTOVÉ OKNO SKLOPNÉ, BARVA OKNA ZVENKU RAL 7016, ZE VNITŘÍ BÍLÁ, Uokna = 0,9 W/m2K	KOVÁNÍ CELOOBVODOVÉ, KLIKA UMÍSTĚNA MAX. 1800 MM NAD ÚROVNÍ PODLAHY	Uokna < 0,9 W/m2K	VNĚJŠÍ (EXTERIÉR) STRANA ANTRACIT, VNITŘNÍ (INTERIÉR) STRANA BÍLÁ

Tabulka oken A4							
OZN.	POHLED Z INTERIÉRU	ROZMĚRY (MM)	KS	POPIS	POZNÁMKA	SOUČINITEL PROSTUPU TEPLA (W/m2K)	BARVA
O32		2 400x1 800	1	PLASTOVÉ OKNO DVOUKŘÍDLÉ - OTEVÍRÁVÉ, SKLOPNÉ DLE SCHEMATICKEHO VYOBRAZENÍ, ZASKLENÍ - IZOLAČNÍ SKLO ČIRÉ	KOVÁNÍ CELOOBVODOVÉ, KLIKA UMÍSTĚNA MAX. 1800 MM NAD ÚROVNÍ PODLAHY	Uokna < 0,9 W/m2K	VNĚJŠÍ (EXTERIÉR) STRANA ANTRACIT, VNITŘNÍ (INTERIÉR) STRANA BÍLÁ
O34		1 200x2 300	1	PLASTOVÉ OKNO VÍCEKŘÍDLÉ - OTEVÍRÁVÉ, SKLOPNÉ DLE SCHEMATICKEHO VYOBRAZENÍ, ZASKLENÍ - IZOLAČNÍ SKLO ČIRÉ	KOVÁNÍ CELOOBVODOVÉ, KLIKA UMÍSTĚNA MAX. 1800 MM NAD ÚROVNÍ PODLAHY (KLIKA VRCHNÍCH OKEN JE URČENA POUZE PRO MYTÍ A ÚDRŽBU DLE TECHNOLOGICKÉHO A BEZPEČNOSTNÍHO POSTUPU UŽIVATELE)	Uokna < 0,9 W/m2K	VNĚJŠÍ (EXTERIÉR) STRANA ANTRACIT, VNITŘNÍ (INTERIÉR) STRANA BÍLÁ
O35		1 800x2 300	2	PLASTOVÉ OKNO VÍCEKŘÍDLÉ - OTEVÍRÁVÉ, SKLOPNÉ DLE SCHEMATICKEHO VYOBRAZENÍ, ZASKLENÍ - IZOLAČNÍ SKLO ČIRÉ	KOVÁNÍ CELOOBVODOVÉ, KLIKA UMÍSTĚNA MAX. 1800 MM NAD ÚROVNÍ PODLAHY (KLIKA VRCHNÍCH OKEN JE URČENA POUZE PRO MYTÍ A ÚDRŽBU DLE TECHNOLOGICKÉHO A BEZPEČNOSTNÍHO POSTUPU UŽIVATELE)	Uokna < 0,9 W/m2K	VNĚJŠÍ (EXTERIÉR) STRANA ANTRACIT, VNITŘNÍ (INTERIÉR) STRANA BÍLÁ
O36		1 800x900	2	PLASTOVÉ OKNO DVOUKŘÍDLÉ - SKLOPNÉ DLE SCHEMATICKEHO VYOBRAZENÍ, ZASKLENÍ - IZOLAČNÍ SKLO ČIRÉ	KOVÁNÍ CELOOBVODOVÉ, KLIKA UMÍSTĚNA MAX. 1800 MM NAD ÚROVNÍ PODLAHY	Uokna < 0,9 W/m2K	VNĚJŠÍ (EXTERIÉR) STRANA ANTRACIT, VNITŘNÍ (INTERIÉR) STRANA BÍLÁ
O37		1 200x2 000	3	PLASTOVÉ OKNO JEDNOKŘÍDLÉ - OTEVÍRÁVÉ, SKLOPNÉ DLE SCHEMATICKEHO VYOBRAZENÍ, ZASKLENÍ - IZOLAČNÍ SKLO ČIRÉ	KOVÁNÍ CELOOBVODOVÉ, KLIKA UMÍSTĚNA MAX. 1800 MM NAD ÚROVNÍ PODLAHY	Uokna < 0,9 W/m2K	VNĚJŠÍ (EXTERIÉR) STRANA ANTRACIT, VNITŘNÍ (INTERIÉR) STRANA BÍLÁ
O38		1 800x2 000	6	PLASTOVÉ OKNO DVOUKŘÍDLÉ - OTEVÍRÁVÉ, SKLOPNÉ DLE SCHEMATICKEHO VYOBRAZENÍ, ZASKLENÍ - IZOLAČNÍ SKLO ČIRÉ	KOVÁNÍ CELOOBVODOVÉ, KLIKA UMÍSTĚNA MAX. 1800 MM NAD ÚROVNÍ PODLAHY	Uokna < 0,9 W/m2K	VNĚJŠÍ (EXTERIÉR) STRANA ANTRACIT, VNITŘNÍ (INTERIÉR) STRANA BÍLÁ
O43		1 200x800	1	PLASTOVÉ OKNO JEDNOKŘÍDLÉ - FIXNÍ ZASKLENÍ, ZASKLENÍ - IZOLAČNÍ SKLO ČIRÉ		Uokna < 0,9 W/m2K	VNĚJŠÍ (EXTERIÉR) STRANA ANTRACIT, VNITŘNÍ (INTERIÉR) STRANA BÍLÁ

Tabulka dveří A4									
OZN.	KS	POHLED ZE STRANY OTEVŘENÍ	L/P	ROZMĚRY (MM)	POPIS	KOVÁNÍ	POZNÁMKA	SOUČINITEL PROSTUPU TEPLA (W/m2K)	BARVA
D05	1		L	1 100x2 600	HLINÍKOVÉ JEDNOKŘÍDLÉ DVEŘE, PROFIL S PRERUŠENÝM TEPELNÝM MOSTEM, FIXNÍ NADSVĚTLÍK, JEDNOSTRANNÉ BEZPEČNOSTNÍ ZASKLENÍ	KOVÁNÍ BEZPEČNOSTNÍ PANIKOVÝ ZÁMEK DLE ČSN 73 0810 VÍZ PBŘ, NEREZ KLIKA-KOULE (BUDE POTVRŽENO UŽIVATELEM V RAMCI PD)	NA SKLE BUDE PROVEDENO KONTRASTNÍ ZNAČENÍ VE VÝŠCE 900 A 1400 MM DLE VÝHLÁŠKY 398/2009 Sb.	Udveří < 1,7 W/m2K	
D10	1		L	1 100x2 200	HLINÍKOVÉ JEDNOKŘÍDLÉ DVEŘE, PROFIL S PRERUŠENÝM TEPELNÝM MOSTEM, PLNÁ VÝPLŇ	NEREZ KLIKA-KOULE (BUDE POTVRŽENO UŽIVATELEM V RAMCI PD), ZÁMEK S BEZPEČNOSTNÍ VLOŽKOU - GENERALNÍ KLÍČ		Udveří < 1,7 W/m2K	ANTRACIT
D14	1		L	1 050x2 200	HLINÍKOVÉ JEDNOKŘÍDLÉ DVEŘE, PROFIL S PRERUŠENÝM TEPELNÝM MOSTEM, PLNÁ VÝPLŇ	NEREZ KLIKA-KOULE (BUDE POTVRŽENO UŽIVATELEM V RAMCI PD), ZÁMEK S BEZPEČNOSTNÍ VLOŽKOU - GENERALNÍ KLÍČ		Udveří < 1,7 W/m2K	ANTRACIT
	1		P	1 050x2 200	HLINÍKOVÉ JEDNOKŘÍDLÉ DVEŘE, PROFIL S PRERUŠENÝM TEPELNÝM MOSTEM, PLNÁ VÝPLŇ	NEREZ KLIKA-KOULE (BUDE POTVRŽENO UŽIVATELEM V RAMCI PD), ZÁMEK S BEZPEČNOSTNÍ VLOŽKOU - GENERALNÍ KLÍČ		Udveří < 1,7 W/m2K	ANTRACIT
D15	1		L	2 200x2 200	HLINÍKOVÉ DVOUKŘÍDLÉ DVEŘE, PROFIL S PRERUŠENÝM TEPELNÝM MOSTEM, PLNÁ VÝPLŇ	NEREZ KLIKA-KOULE (BUDE POTVRŽENO UŽIVATELEM V RAMCI PD), ZÁMEK S BEZPEČNOSTNÍ VLOŽKOU - GENERALNÍ KLÍČ		Udveří < 1,7 W/m2K	ANTRACIT
D16	1		P	1 600x2 100	HLINÍKOVÉ DVOUKŘÍDLÉ DVEŘE, PROFIL S PRERUŠENÝM TEPELNÝM MOSTEM, PLNÁ VÝPLŇ	KOVÁNÍ BEZPEČNOSTNÍ PANIKOVÝ ZÁMEK - NA KAŽDÉM KŘÍDLĚ DLE ČSN 73 0810 VÍZ PBŘ, NEREZ KLIKA-KOULE (BUDE POTVRŽENO UŽIVATELEM V RAMCI PD)		Udveří < 1,7 W/m2K	ANTRACIT
D17	1		L	1 350x1 970	HLINÍKOVÉ DVOUKŘÍDLÉ DVEŘE, PROFIL S PRERUŠENÝM TEPELNÝM MOSTEM, PLNÁ VÝPLŇ	NEREZ KLIKA-KOULE (BUDE POTVRŽENO UŽIVATELEM V RAMCI PD), ZÁMEK S BEZPEČNOSTNÍ VLOŽKOU - GENERALNÍ KLÍČ		Udveří < 1,7 W/m2K	ANTRACIT

POZNÁMKA:  
PŘED ZADÁNÍM DO VÝROBY BUDOV ZAMĚŘENY PŘESNÉ ROZMĚRY NA STAVBĚ!



PAVILON A4

± 0,000 = PODLAHA 1.NP = 252,80

ZODP. PROJEKTANT:	BARBORA KYŠKOVÁ	
VYPRACOVAL:	ING. SIMONA LYŠOŇKOVÁ	
KONTROLOVAL:	BARBORA KYŠKOVÁ	
PROJEKTANT OBJEKTU:	<b>D.1.1. ARCHITEKTONICKO STAVEBNÍ ŘEŠENÍ</b>	
INVESTOR:	STATUTÁRNÍ MĚSTO KARVINÁ, FRYŠTÁTSKÁ 72/1, 733 23 KARVINÁ	
NÁZEV AKCE:	<b>ZATEPLENÍ BUDOVY Č.P. 2379 NA UL. ŽIŽKOVA V KARVINĚ - MIZEROVĚ</b>	
STAVEBNÍ OBJEKT:	<b>SO 04 PAVILON A4</b>	
JMÉNO VÝKRESU:	<b>VÝPIS OKEN A DVEŘÍ</b>	
MÍSTO STAVBY:	KARVINÁ	
KATASTRÁLNÍ ÚZEMÍ:	KARVINÁ - MĚSTO	
PARCELNÍ ČÍSLO:	1793/1, 1793/78, 1793/79, 1793/80, 1793/81	
ČÁST:	STAVEBNÍ	FORMÁT: 841/420
DATUM:	LEDEN 2021	STUPEŇ: DPS
ARCHIVNÍ ČÍSLO: xxx		
MĚŘÍTKO:	1:1	ČÍSLO VÝKRESU: D.1.1 b) 13 - A4

AUTORIZACE: