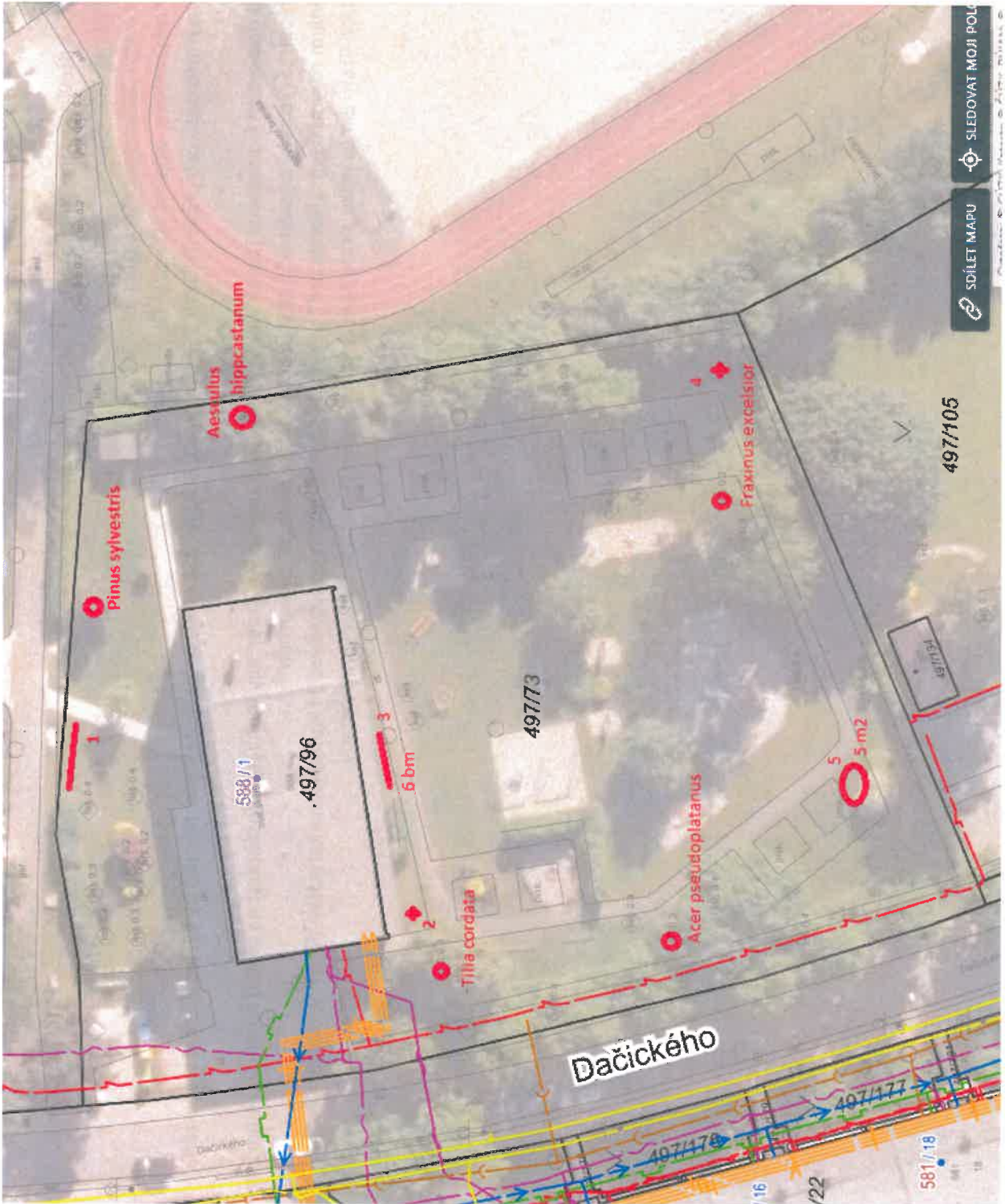


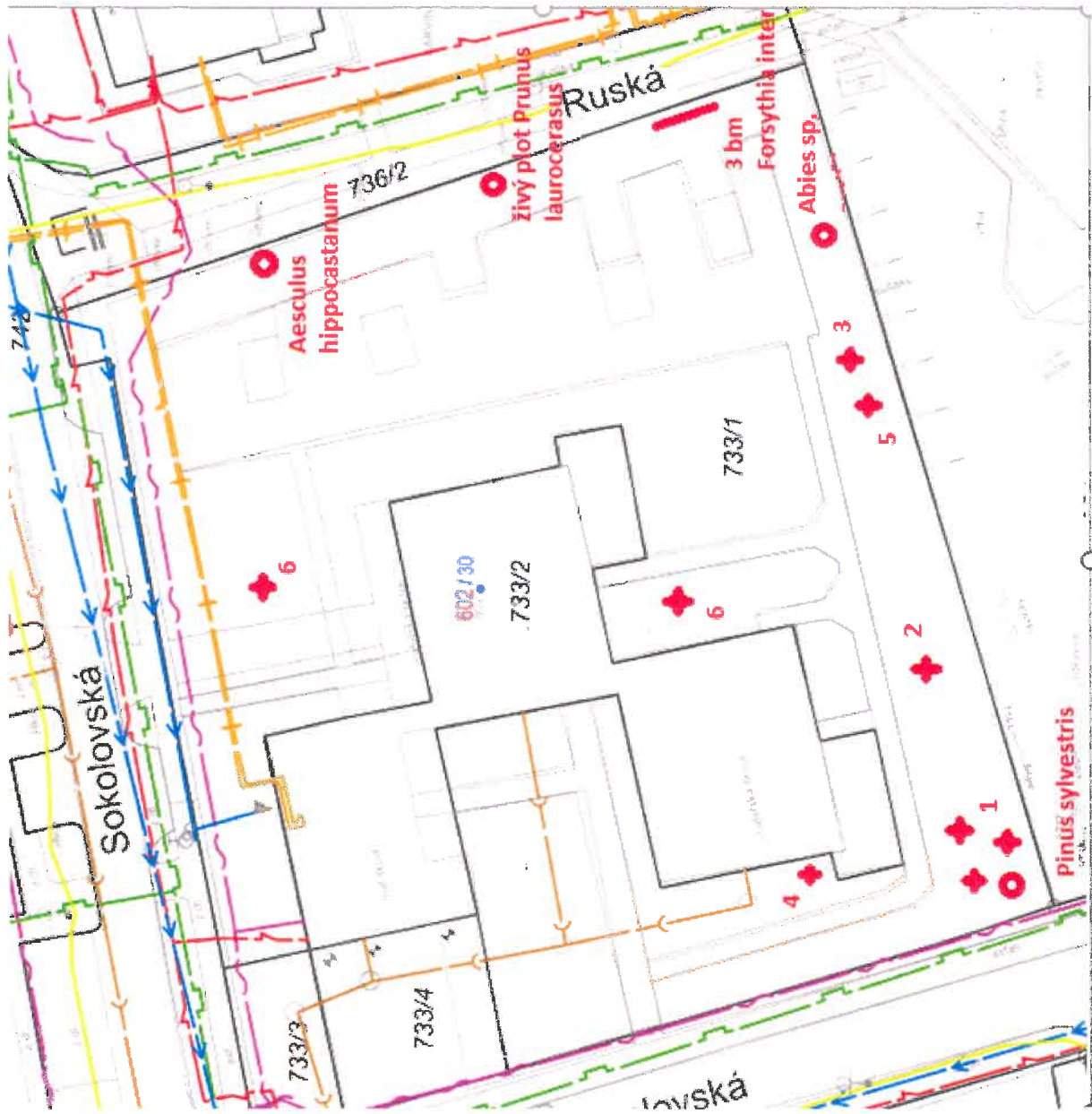
MŠ Dačického

- Kolečka – návrh stávajících dřevin pro umístění cedulek s názvem dřeviny
- Křížky, elipsy, čáry – návrh nových výsadeb + cedulky
 - č. 1: **3 ks Pinus mugo „Wintergold“**, velikost 30-70, ZB
 - č. 2: **1 ks Magnolia stellata**, velikost 100-125, ZB
 - č. 3: **12 ks Rubus fruticosus** - ostružiník THORNFREE (NAVAHO, BLACK CASCADE), ve 2 l kontejneru. Navaho by byl lepší, zraje srpen-září.
- Rozteč výsadby 50 cm.
- č. 4: **1 ks Malus domestica** (roubovaná jablň na zákrsek – výška kmene 50-70 cm, aby mohli děti dosáhnout na plody) navrhované odrůdy podzimních jablek: „Švýcarské oranžové“, „Matčino“, „Coxova Reneta“, „Jonathan“
- č. 5: **8 ks Vaccinium corymbosum „Northland“**, „Berkeley“, „Atlantic“ a podobně, ve 3 l kontejneru - kanadské borůvky, nutná výměna vrstvy do hloubky 40 cm (směs písku a rašeliny), doporučujeme vysazovat 3 druhy dohromady.



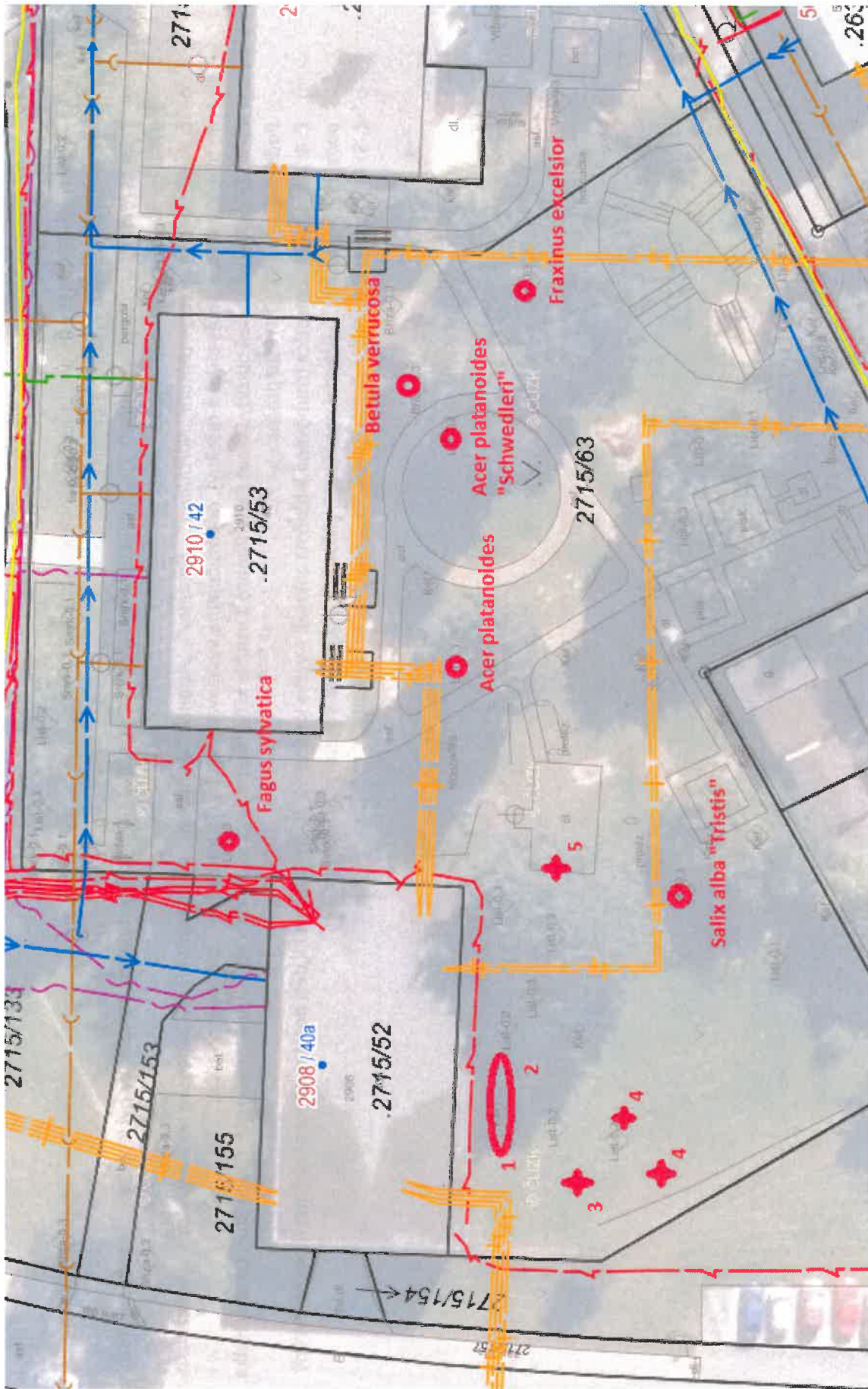
MŠ Dělnická „U Máji“

- Kolečka – návrh dřevin pro umístění cedulek s názvy
- Křížky, čáry – návrh nových výsadeb
 - č. 1: **3 ks *Rhododendron caucasicum* „Cunningham’s White“**, velikost 120-140, ZB
 - č. 2: **1 ks *Magnolia* „Galaxy“**, velikost 12-14, ZB
 - č. 3: **1 ks *Malus domestica*** (roubovaná jabloň na zákrsek – výška kmene 50-70 cm, aby mohli děti dosáhnout na plody) navrhované odrůdy podzimních jablek: „**Švýcarské oranžové**“, „**Matčino**“, „**Coxova Reneta**“, „**Jonathan**“
 - č. 4: **1 ks *Magnolia stellata* „Rosea“** („**Royal Star**“), velikost 80-10, ZB
 - č. 5: **1 ks *Pyrus sp.***, odrůda bude roubována na vegetativní podnoži kdouloně. Typ MA, popřípadě polský S 1. MA - Jedná se o kdouloň anglického původu, pocházející z Angerské kdouloně. Roste asi o 35 až 40 % slaběji než na semenáči. Je poměrně mrazuvzdorná, snese i zamokřenější půdy. Trpí chlorózou na vápenatých půdách. Afinitu má na střední úrovni. Vyžaduje oporu.
 - č. 6: **2 ks *Prunus sargentii* „Rancho“**, velikost 12-14, ZB
 - 7 ks ***Forsythia x intermedia***, velikost 30-40, K2,5



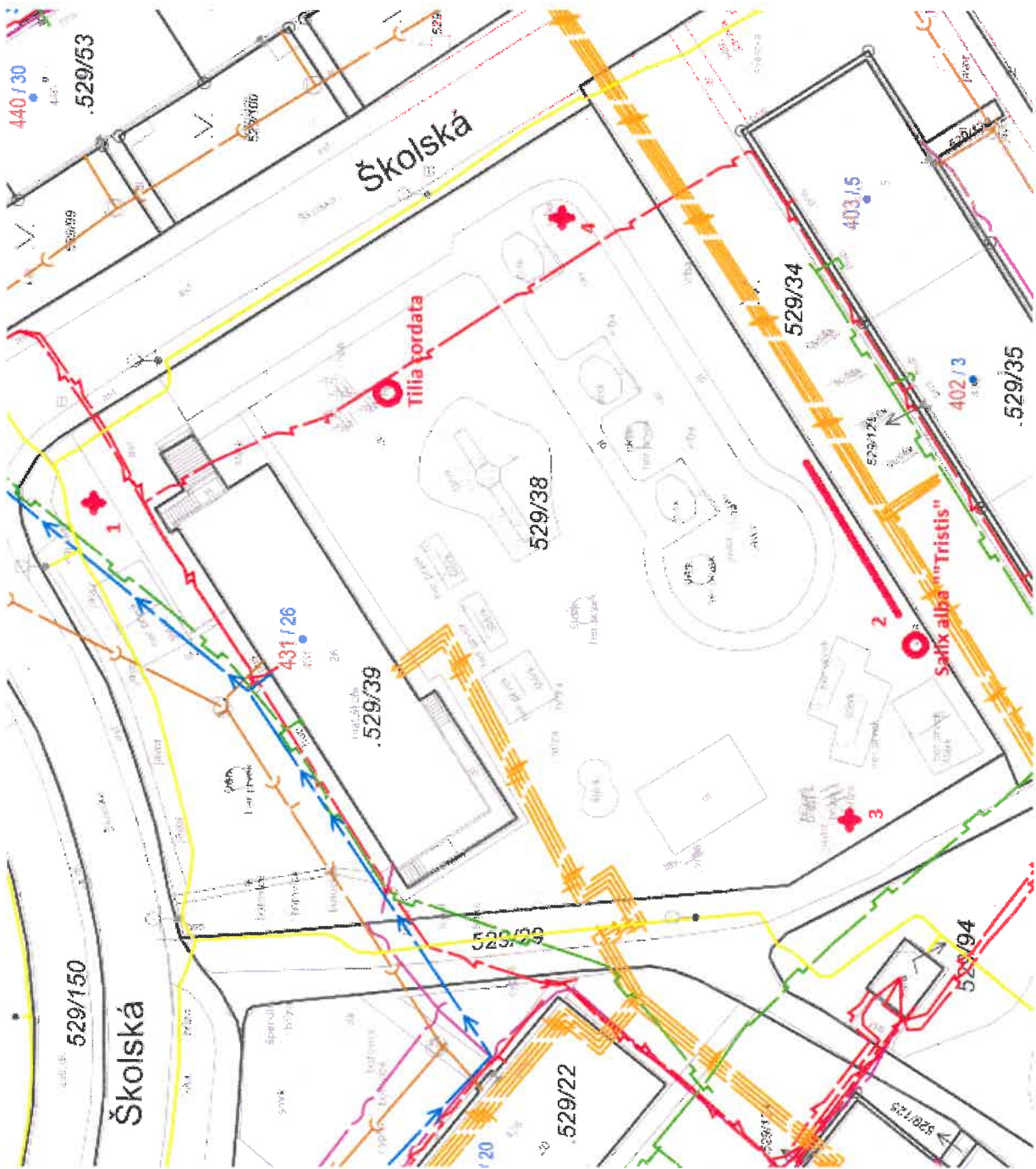
MŠ Slovenská

- Kolečka – návrh stávajících dřevin pro umístění cedulek s názvem dřeviny
- Křížky, elipsy – návrh nových výsadeb + cedulky
 - č. 1: **ks Rubus fruticosus** - ostružiník THORNFREE (NAVAHO, BLACK CASCADE), ve 2 l kontejneru. Navaho by byl lepší, zraje srpen-září. Rozteč výsadby 50 cm – záhonová výsada.
 - č. 2: **ks Vaccinium corymbosum „Northland“**, **„Berkeley“**, **„Atlantic“** a podobně, ve 3 l kontejneru - kanadské borůvky, nutná výměna vrstvy do hloubky 40 cm (směs písku a rašeliny), doporučujeme vysazovat 3 druhy dohromady – záhonová výsadba.
 - č. 3: Samosprašná třešeň odrůdy **Sweet Early Panaro 1** vznikla křížením Buriat x Sunburst v roce 1984, popřípadě **Grace Star**, **Lapins**, **Halka**. Podnož Gisela (30-50%růstu ptáčnice).
 - č. 4: **2 ks Malus domestica** (roubovaná jablona na zákrsok – výška kmene 50-70 cm, aby mohli děti dosáhnout na plody) navrhované odrůdy podzimních jablek: **„Švýcarské oranžové“**, **„Matčino“**, **„Coxova Reneta“**, **„Jonathan“**.
 - č. 5: **1 ks Sorbus domestica** (jeřáb oskeruše), velikost 10-12, ZB.



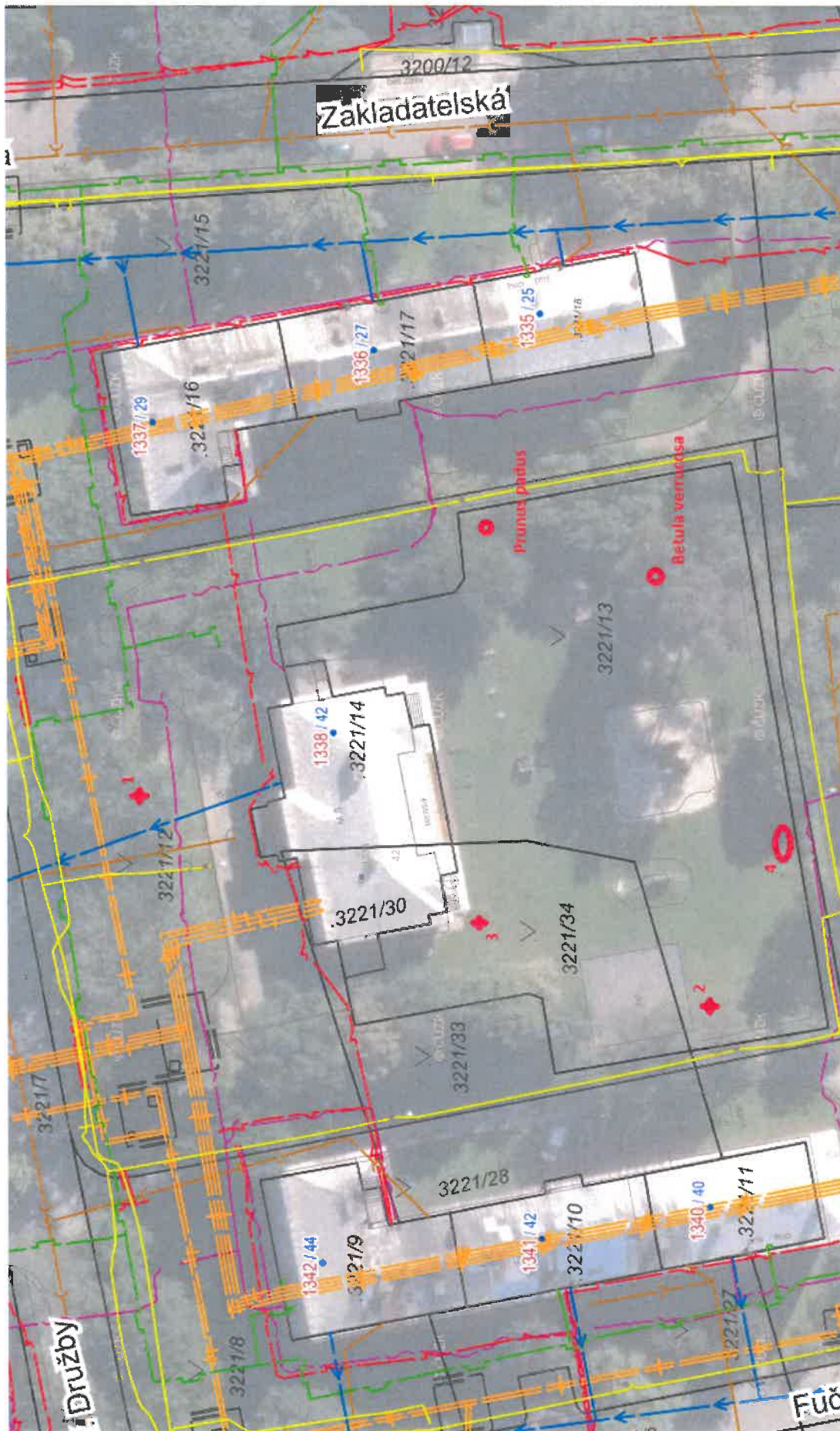
MŠ Školská

- Kolečka – návrh stávajících dřevin pro umístění cedulek s názvy
- Křížky + čára – návrh nových výsadeb + cedulky
 - č. 1: je na výběr: **1 ks Sophora japonica „Pendula“**, popřípadě **Ulmus glabra „Camperdownii“**, velikost 12-14 (obvod kmínku ve výšce 1 m), zemní bal
 - č. 2: živý plot **30 ks Prunus laurocerasus**, 40-50, K5, 15 bm
 - č. 3: **1 ks Juglans regia** (vlašský ořešák), velikost 14-16, ZB
 - č. 4: **1 ks Salix matsudana „Tortuosa“**, velikost 300-350, ZB



MŠ tř. Družby „U Vílika“

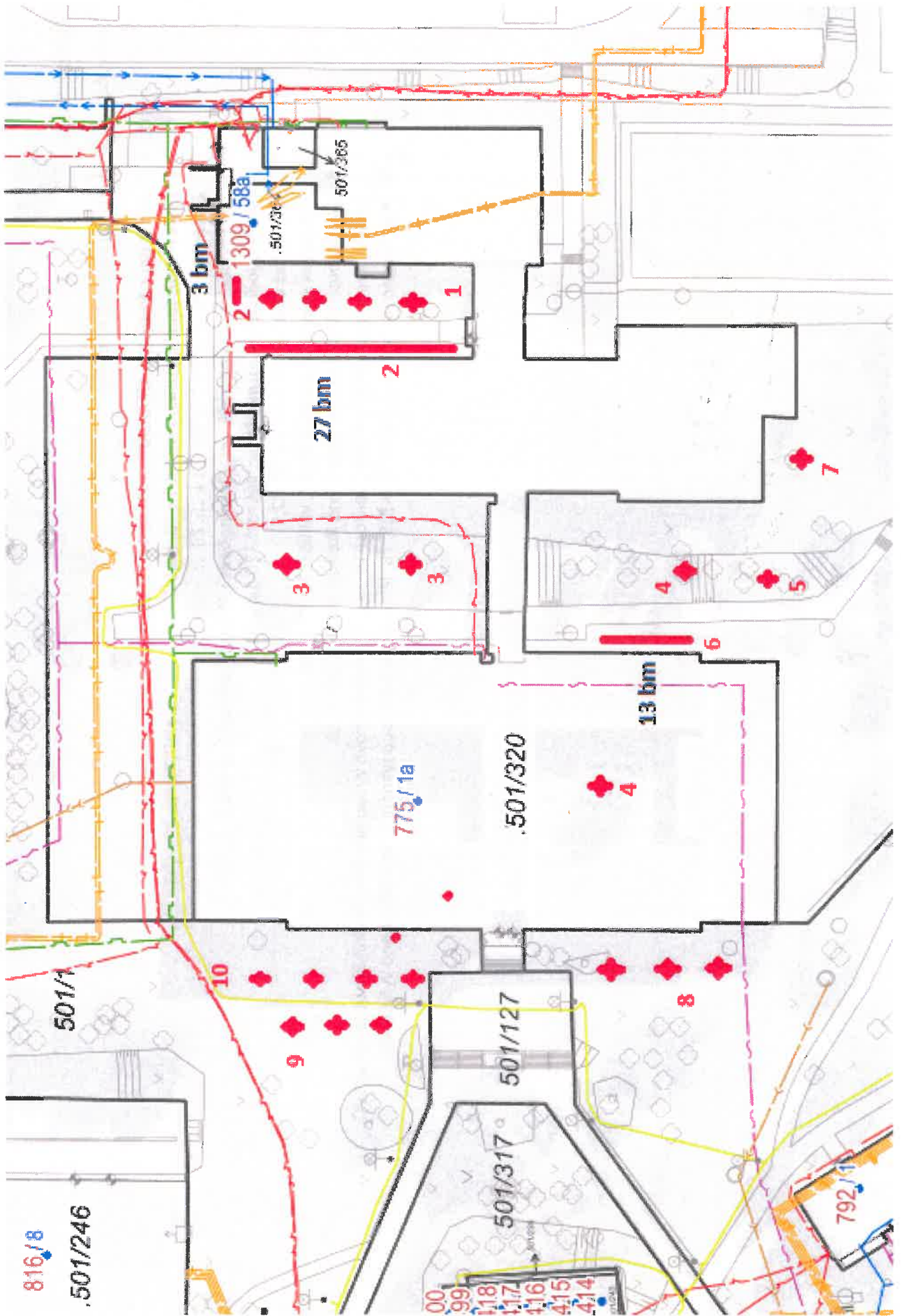
- Kolečka – návrh stávajících dřevin pro umístění cedulek s názvem dřeviny
- Křížky, elipsy – návrh nových výsadeb + cedulky
 - č. 1, 1 ks **Magnolia „Spectrum“**, velikost 14-16, ZB
 - č. 2, 1 ks **Pinus nigra**, velikost 225-250, ZB
 - č. 3, 1 ks **Acer japonicum „Aconitifolium“**, velikost 125-150, K35
 - č. 4, 16 ks **Buddleia davidii**, velikost 25-30, K 2,5, záhon 2x2 m, kombinace modrá-růžová, cv. „Empire Blue, „Fascinanting, popřípadě „Opera“.



ZŠ Borovského

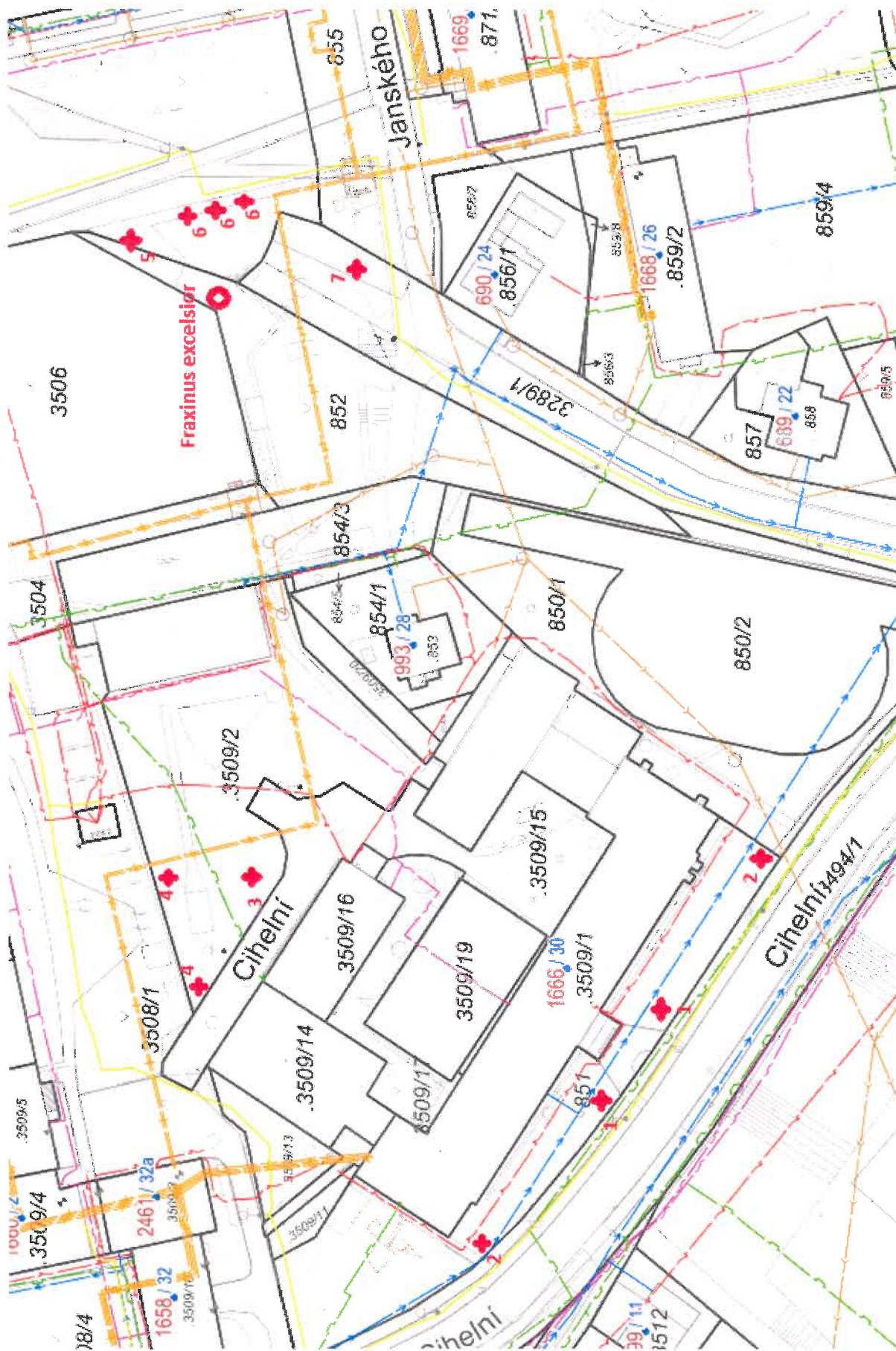
Křížky, čáry – návrh nových výsadeb + cedulky

- č. 1: **4 ks Prunus fruticosa „Globosa“**, velikost 14-16, ZB.
- č. 2: **72 ks Prunus laurocerasus**, velikost 25-30, K2,5.
- č. 3: **2 ks Magnolia „Galaxy“**, velikost 14-16, ZB.
- č. 4: **2 ks Rhododendron caucasicum „Cunningham’s White“**, velikost 120-140, ZB.
- č. 5: **1 ks Rhododendron catawbiense**, velikost 120-140, ZB.
- č. 6: **33 ks Ribes aureum**, velikost 25-30, K2,5.
- č. 7: **1 ks Fagus sylvatica „Dawycck Gold“**, velikost 300-350, ZB.
- č. 8: **3 ks Prunus subhirtella „Pendula Plena Rosea“**, velikost 14-16, ZB.
- č. 9: **3 ks Catalpa bignonioides „Nana“**, velikost 14-16, ZB, lemování nově vybudovaného chodníku, nutno vytýčit VO.
- č. 10: **4 ks Magnolia stellata**, velikost 100-125, ZB, lemování nově vybudovaného chodníku, nutno vytýčit VO.



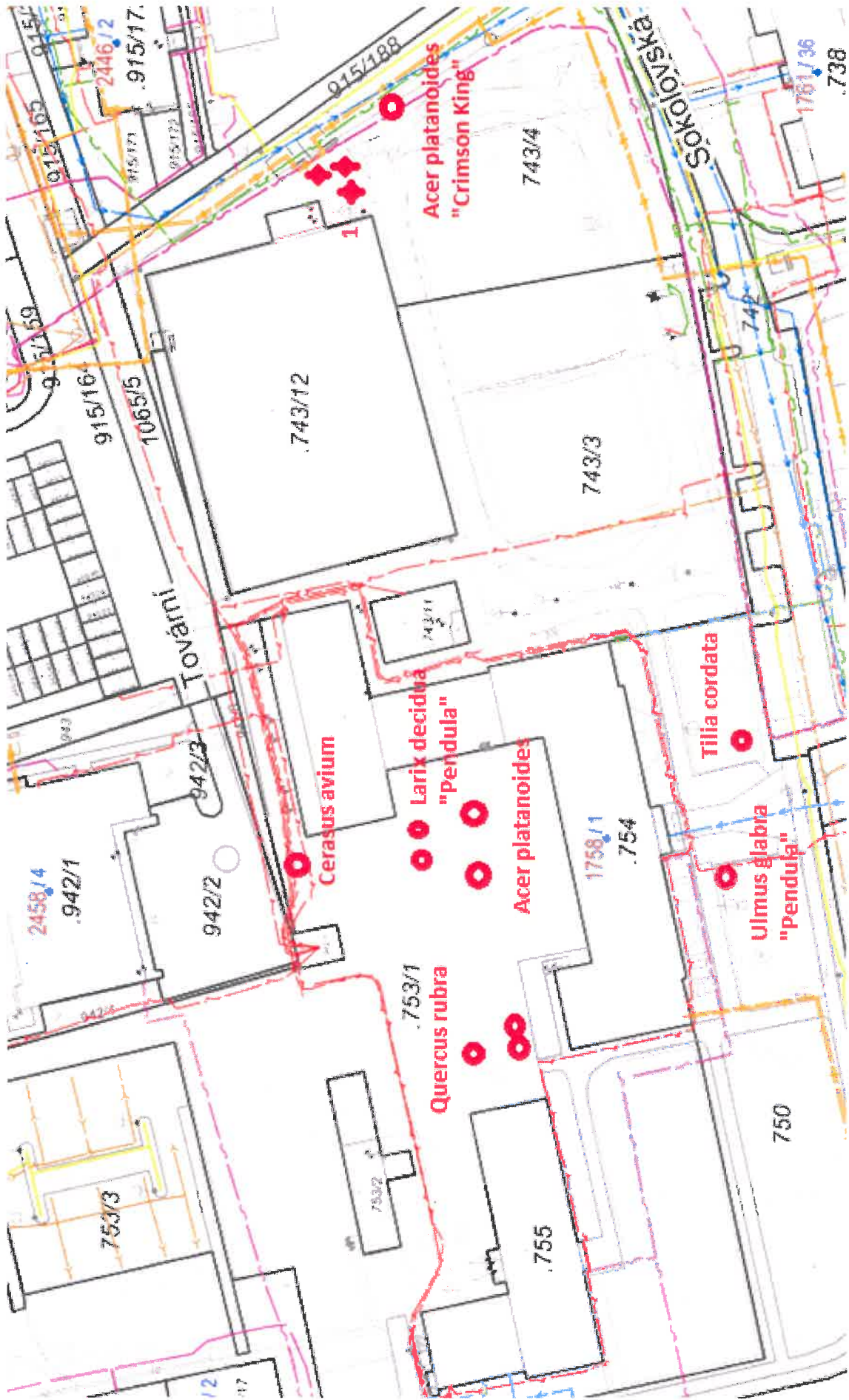
ZŠ Cihelní

- Kolečka – návrh stávajících dřevin pro umístění cedulek s názvem dřeviny + označení vzrostlé lípy, kterou jsem si v terénu nezaznamenal
- Křížky – návrh nových výsadeb + cedulky
 - č. 1: **2 ks Liriodendron tulipifera „Fastigiatum“**, velikost 14-16 (obvod kmínku ve výšce 1 m), zemní bal, ze strany SmVaK instalace protikořenové fólie o šíři 1,2 m.
 - č. 2: **2 ks Prunus serrulata „Kanzan“**, velikost 14-16, ZB, ze strany SmVaK instalace protikořenové fólie o šíři 1,2 m.
 - č. 3: **1 ks Magnolia „Galaxy“**, velikost 14-16, ZB.
 - č. 4: **2 ks Carpinus betulus „Fastigiata“**, velikost 300-350, ZB.
 - č. 5: **1 ks Platanus acerifolia**, velikost 14-16, ZB.
 - č. 6: **3 ks Prunus subhirtella „Autumnalis „Rosea“**, velikost 12-14, ZB.
 - č. 7: **1 ks Ginkgo biloba**, velikost 14-16, ZB.



ZŠ Dělnická 1758

- Kolečka – návrh dřevin pro umístění cedulek s názvy. Dále opatření nových výsadeb cedulkami - naproti jídelny v rámci projektu „Venkovní učebna“:
Acer platanoides „Drumondii“, *Crataegus laevigata „Paul’s Scarlet“*, *Catalpa bignonioides „Nana“*.
- Křížky – Návrh nových výsadeb
 - č. 1: **3 ks *Carpinus betulus „Fastigiata“***, velikost 12-14 (obvod kmínku ve výšce 1 m), zemní bal



Acer platanoides
"Crimson King"

Cerasus avium

Larix decidua
"Pendula"

Quercus rubra

Acer platanoides

Ulmus glabra
"Pendula"

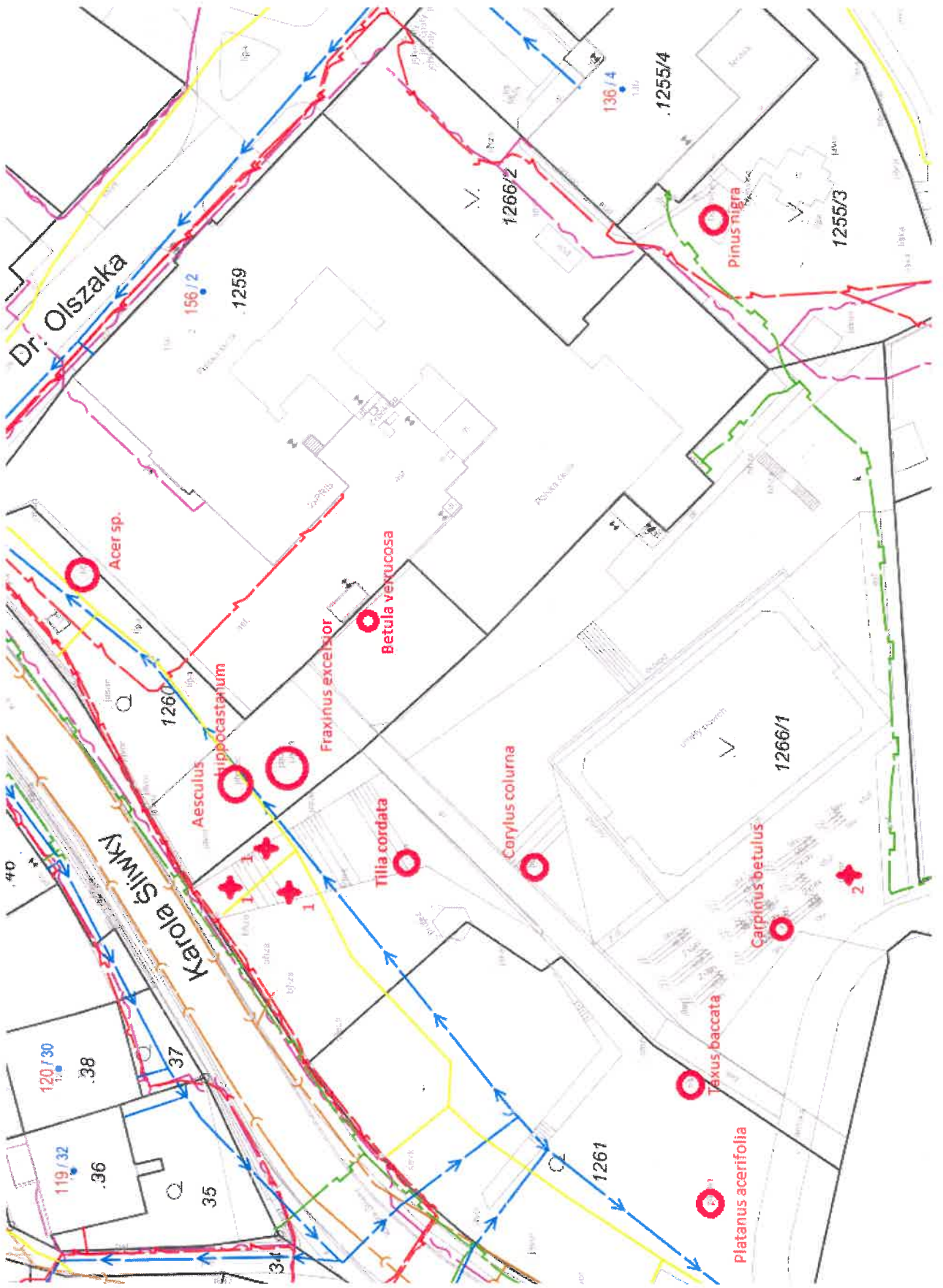
Tilia cordata

Tovarni

Sokolovska

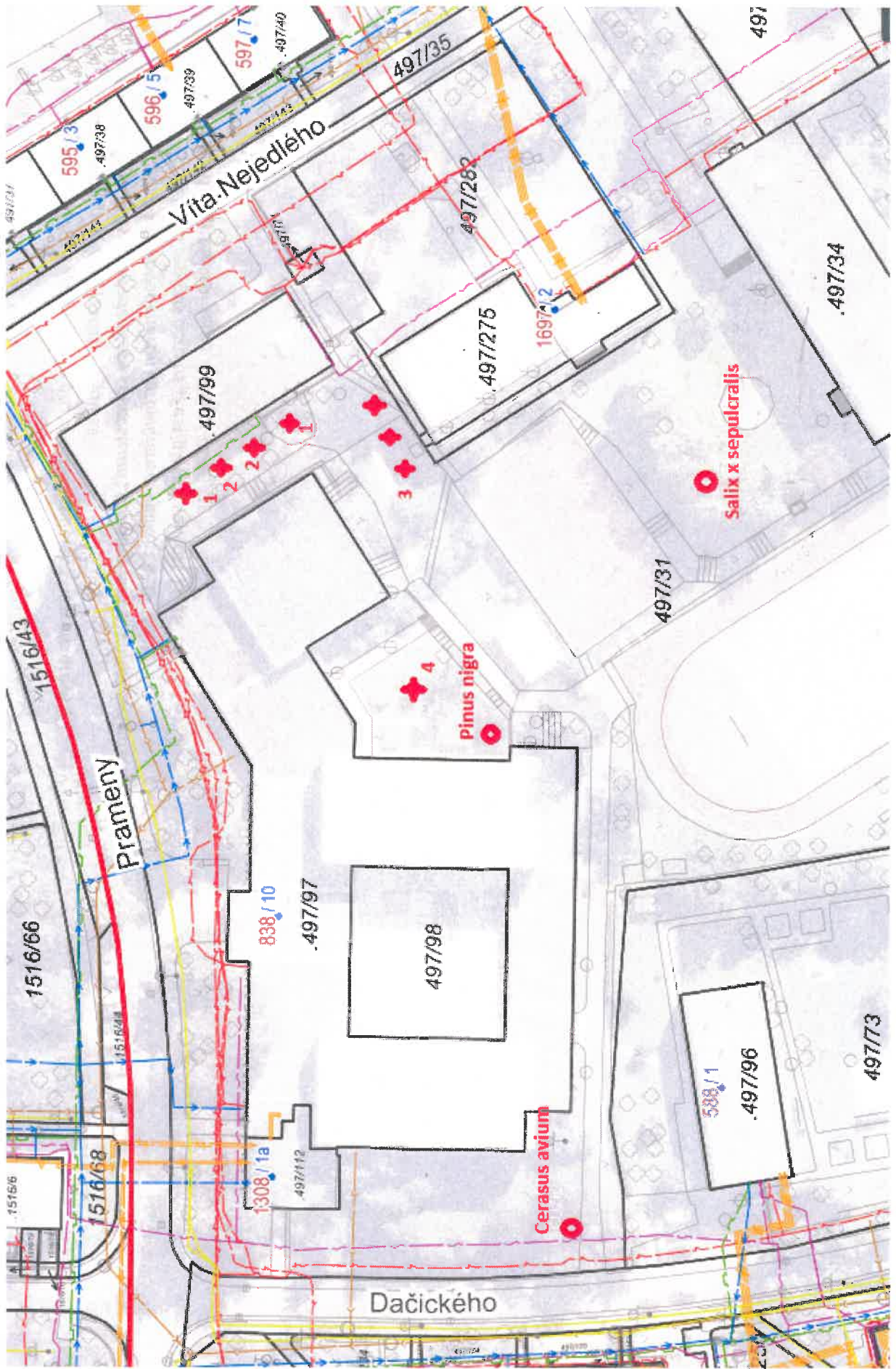
ZŠ Dr. Olszaka

- Kolečka – návrh dřevin pro umístění cedulek s názvy
- Křížky – návrh nových výsadeb
 - č. 1: k výběru 3 x *Corylus avelana* „*Contorta*“, nebo 3 x *Salix x erythroflexuosa* (*Salix matsudana* „*Tortuosa*“), velikost 12-14, ZB u lísky, u vrby velikost 250-300, ZB.
 - č. 2: *Tsuga canadensis*, velikost 125-150, K. – po konzultaci nevysazovat!

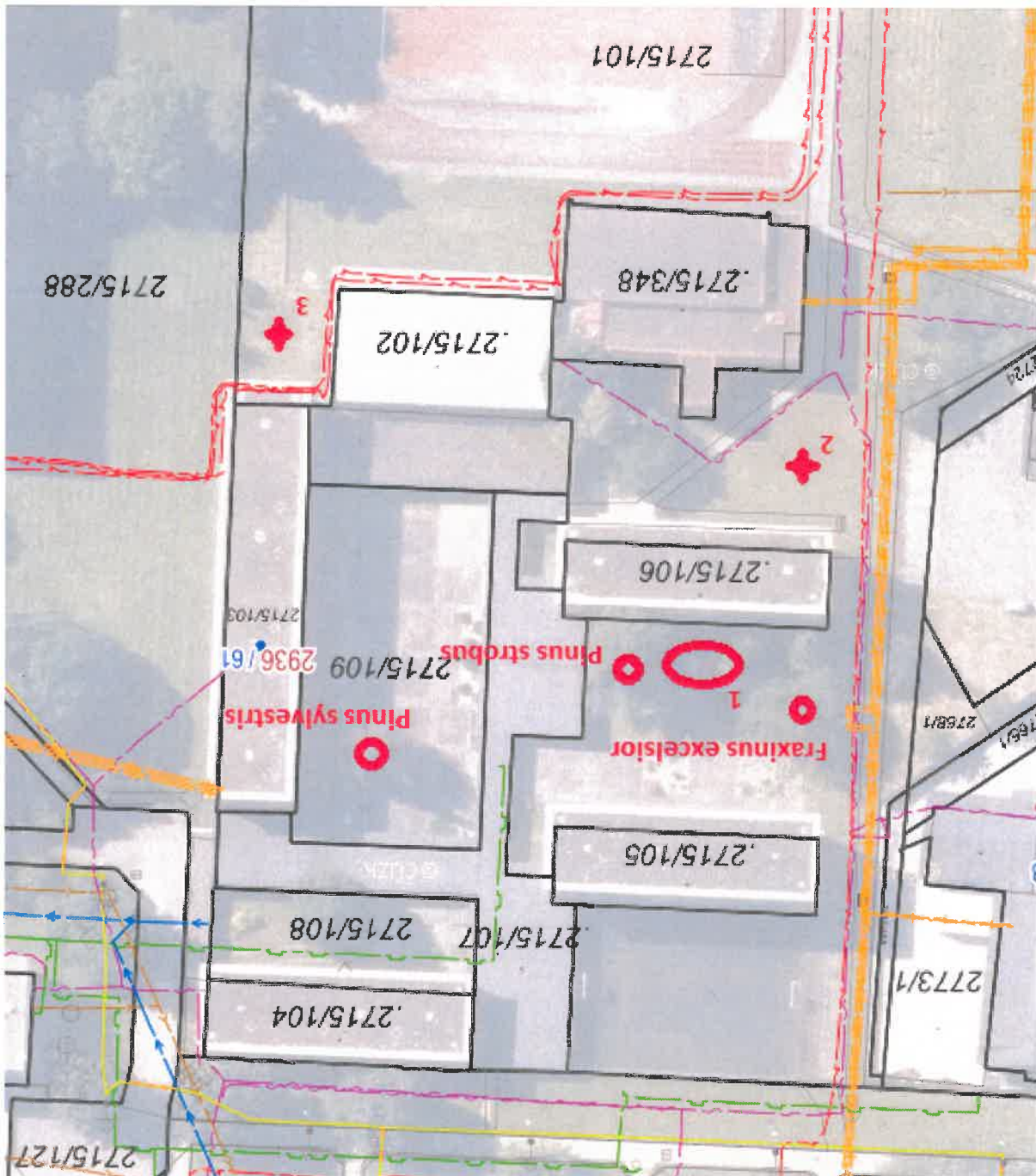


ZŠ Prameny

- Kolečka – návrh stávajících dřevin pro umístění cedulek s názvem dřeviny
- Křížky – návrh nových výsadeb + cedulky
 - č. 1: **2 ks *Rhododendron caucasicum* „Cunningham’s White“**, velikost 120-140, ZB
 - č. 2: **2 ks *Rhododendron catawbiense***, velikost 120-140, ZB
 - č. 3: **3 ks *Carpinus betulus* „Fastigiata“**, velikost 14-16, ZB
 - č. 4: **1 ks *Juglans regia***, velikost 14-16, ZB

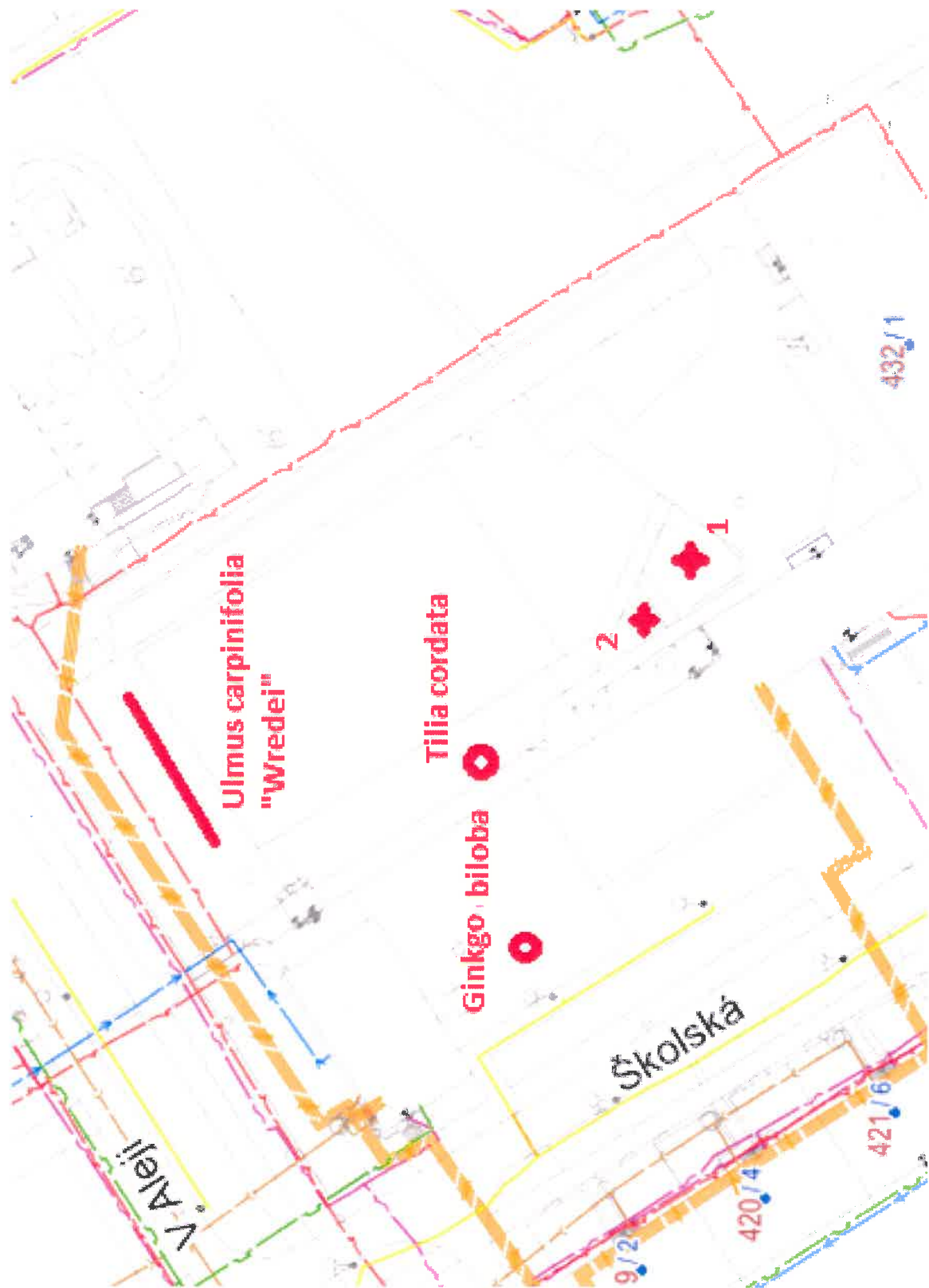


- Kolečka – návrh stávajících dřevin pro umístění cedulek s názvem dřeviny
- Křížky, elipsa – návrh nových výsadeb + cedulky
- č. 1: 3 ks *Rhododendron caucasicum* „Cunningham's White“, velikost 120-140, ZB
- č. 2: 1 ks *Liquidambar styraciflua Worplesdon*, velikost 14-16, ZB
- č. 3: 1 ks *Fagus sylvatica* „Dawyck Purple“, velikost 300-350, ZB



ZŠ Školská

- Kolečka a vyznačená čára – návrh dřevin pro umístění cedulek s názvy + název břízy (Betula pendula), nezaznačil jsem do mapy
- Křížky, čára – návrh nových výsadeb + cedulky
 - č. 1: 1 ks *Prunus sargentii* „*Accolade*“, velikost 12-14 (obvod kmínku ve výšce 1 m), zemní bal
 - č. 2: 1 ks *Magnolia stellata*, velikost 100-125, ZB



Ulmus carpinifolia
"wredei"

Tilia cordata

Ginkgo biloba

Školská

V Aleji

432/1

2

1

9/2

420/4

421/6