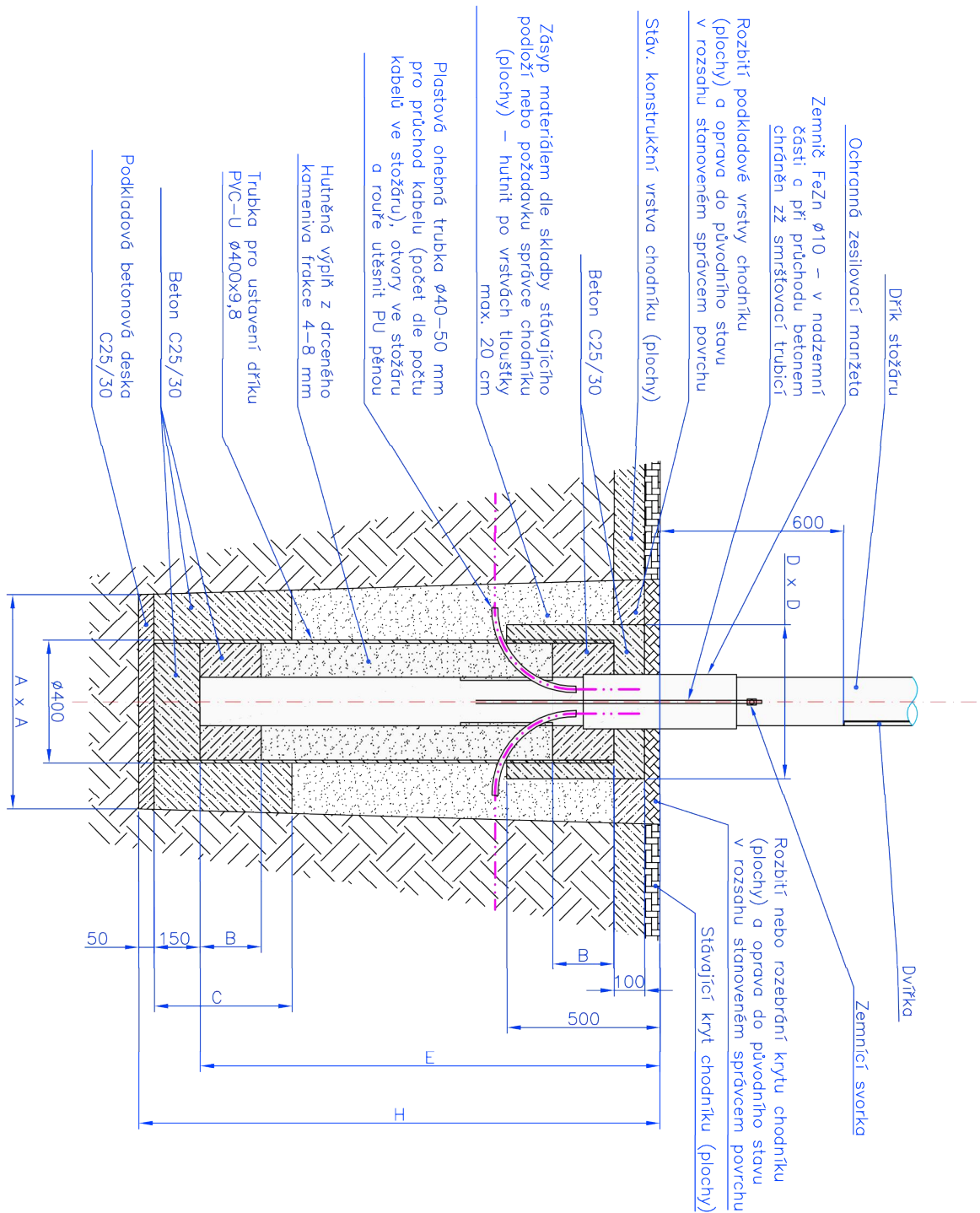


PROVEDENÍ ZÁKLADŮ SILNIČNÍCH VETKNUÝCH STUPŇOVÝCH OSVĚTLOVACÍCH

STOŽÁŘŮ JMENOVITÉ VÝŠKY 8 m, 10 m, 12 m VE ZPEVNĚNÉ PLOŠE (CHODNÍKU)



jm. výška stožáru (m)	provedení stožáru	H (mm)	E (mm)	A (mm)	B (mm)	C (mm)	D (mm)
8	standardní	1700	1500	700	200	400	500
8	zesílený	1700	1500	900	200	400	500
10	standardní	1700	1500	750	200	500	500
10	zesílený	1700	1500	1000	250	500	600
12	standardní	1700	1500	800	250	600	600
12	zesílený	1700	1500	1100	300	600	600

Doplňující informace:

Řešení: Při provádění výkonů pro zakládku stožerů nutno výkonů zajistit proti sesuvu. Pro betonování zakládky nepoužít suché betonové směsi dle dkladného promíslení s vodou v předepsaném poměru.

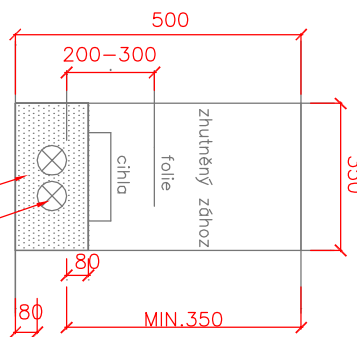
Rozměry zakládky stožerů platí na území Statutárního města Ostrovy pro umístění v soudržném podkladu (země) za předpokladu maximálního zatížení stožerů dehtovaného ve specifikacích příslušných stožerů bez jakéhokoli dalšího zatížení. V případě nesoudržných podkladů (např. písčitéch), většího nebo jinak nespecifického zatížení stožerů stožerů, pod. je nutno provedení a rozměry zakládky posoudit a novoutmí individualně s ohledem na novtvené zatížení a podmínky umístění.

Rozměry zakládky stožerů dle platí pouze pro umístění mimo ochranné pásmo inženýrských sítí. V případě umístění stožerů v ochranném pásmu cizí inženýrské sítě je nutno základ stožerů novoutmí s ohledem na podmínky stanovené správcem této sítě při respektování dimenzování zakládky pro novtvené zatížení a dle dkladného provedení zakládky než výše uvedené musí být vždy odsouhlaseno správou VOI.

Príloha 5.4.14.

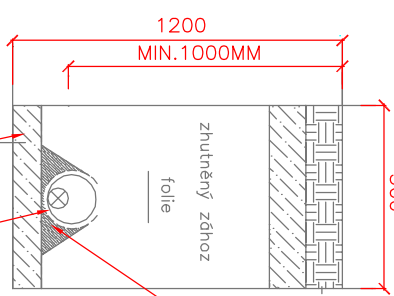
ENZ E1

Volný zatravněný terén



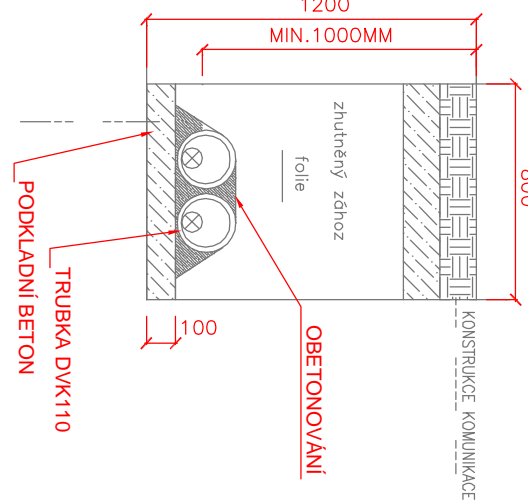
ENZ EN2

Zpevněné plochy pojízdne,komunikace



ENE3

Zpevněné plochy,pojízdňé,komunikace



SOUB H Y A K IŽOVÁNÍ KABEL -NEJMENŠÍ VZDÁLENOST

OZNAČENÍ	SESKUPENÍ KABELŮ V ZEMI VEDLE SEBE, NAD(POD) SEBOU	NEJMENŠÍ VZDALENOSTI SOUBĚŽNÝCH KABELŮ/cm/	
		VNĚJŠÍ (MEZI POVRCHEM KABELŮ)	OSOVÁ (MEZI STŘEDY KABELŮ)
1.	Sdělovací a pomocné obvody silového rozvodu	5	--
2.	Sdělovací a silový „nad 1 kV	15	--
		25	--
3.	Silový a silový nebo solový a pomocných obvodů		
	„do 1kV	5	10
	„do 6kV	10	15
	„do 10kV	15	20
	„22 a 35kV	20	30

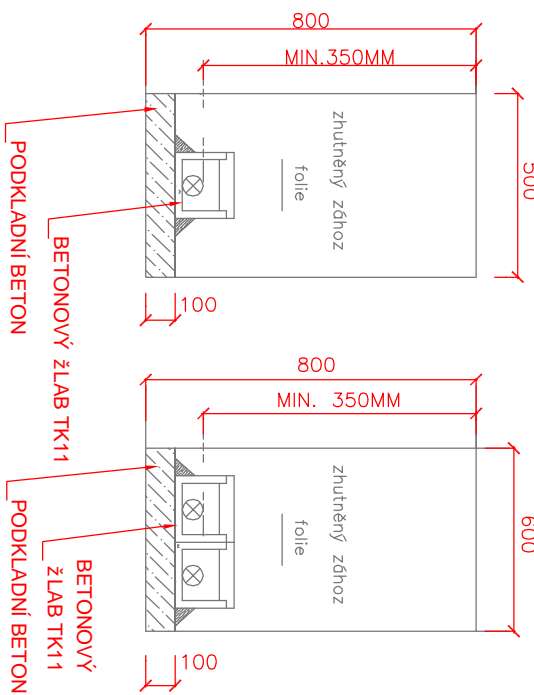
VZDÁLENOSTI KABELŮ OD STAVEBNÍCH OBJEKTŮ A JINÝCH SOUBEŽNÝCH VEDENÍ

V trasách vedených podél budov, jež mají podlaží pod úrovní terénu, může být vzdálenost u prvního kabelu do 10kV menší, nejméně však 30 cm

ULOŽENÍ KABEL VE VÝKOPU (SN 34 10 50)

POČET KABELŮ	1		2		3		4		5		6	
	do 60	do 60	do 60	do 40	do 60	do 50	do 60	do 30	do 60	do 40	do 60	
PŘUMĚR KABELU /mm/												
ŠÍŘKA VÝKOPU L /mm/	350											
ZÁRŽTÍ KABELU CÍHLOU NA ŠÍRKU /mm/	VE SMĚRU KABELU NAPŘÍČ KA-BELU 300											
ODVOZ ZEMIN Z VÝKOPU ZA 1m /m/	0,07											
POUŽITO V PROJEKTU	0,01											
	0,13											
	0,1											
	0,13											
	0,16											
	450–300											
	800											
	650											
	500											
	600											
	450											
	600											
	650											
	800											
	450–300											
	800											
	650											
	500											
	600											
	450											
	600											
	650											
	800											
	450–300											
	800											
	650											
	500											
	600											
	450											
	600											
	650											
	800											
	450–300											
	800											
	650											
	500											
	600											
	450											
	600											
	650											
	800											
	450–300											
	800											
	650											
	500											
	600											
	450											
	600											
	650											
	800											
	450–300											
	800											
	650											
	500											
	600											
	450											
	600											
	650											
	800											
	450–300											
	800											
	650											
	500											
	600											
	450											
	600											
	650											
	800											
	450–300											
	800											
	650											
	500											
	600											
	450											
	600											
	650											
	800											
	450–300											
	800											
	650											
	500											
	600											
	450											
	600											
	650											
	800											
	450–300											
	800											
	650											
	500											
	600											
	450											
	600											
	650											
	800											
	450–300											
	800											
	650											
	500											
	600											
	450											
	600											
	650											
	800											
	450–300											
	800											
	650											
	500											
	600											
	450											
	600											
	650											
	800											
	450–300											
	800											
	650											
	500											
	600											
	450											
	600											
	650											
	800											
	450–300											
	800											
	650											
	500											
	600											
	450											
	600											
	650											
	800											
	450–300											
	800											
	650											
	500											
	600											
	450											
	600											
	650											
	800											
	450–300											
	800											
	650											
	500											
	600											
	450											
	600											
	650											
	800											
	450–300											
	800											
	650											
	500											
	600											
	450											
	600											
	650											
	800											
	450–300											
	800											
	650											
	500											
	600											
	450											
	600											
	650											
	800											
	450–300											
	800											
	650											
	500											
	600											
	450											
	600											
	650											
	800											
	450–300											
	800											
	650											
	500											
	600											
	450											
	600											
	650											
	800											
	450–300											
	800											
	650											
	500											
	600											
	450											
	600											
	650											
	800											
	450–300											
	800											
	650											
	500											
	600											
	450											
	600											
	650											
	800											
	450–300											
	800											
	650											
	500											
	600											
	450											
	600											
	650											
	800											
	450–300											
	800											
	650											
	500											
	600											
	450											
	600											
	650											
	800											
	450–300											
	800											
	650											
	500											
	600											
	450											
	600											
	650											
	800											
	450–300											
	800											
	650											
	500											
	600											
	450											
	600											
	650											
	800											
	450–300											
	800											
	650											
	500											
	600											
	450											
	600											
	650											
	800											
	450–300											
	800											
	650											
	500											
	600											
	450											
	600											
	650											
	800											
	450–300											
	800											
	650											
	500											
	600											
	450											
	600											
	650											
	800											
	450–300											
	800											
	650											
	500											
	600											
	450											
	600											
	650											
	800											
	450–300											
	800											
	650											
	500											
	600											
	450											
	600											
	650											
	800											
	450–300											
	800											
	650											
	500											
	600											
	450											
	600											
	650											
	800											
	450–300											
	800											
	650											
	500											
	600											
	450											
	600											
	650											
	800											
	450–300											
	800											
	650											
	500											
	600											
	450											
	600											
	650											
	800											
	450–300											
	800											
	650											
	500											
	600											
	450											
	600											
	650											
	800											
	450–300											
	800											
	650											
	500											
	600											
	450											
	600											
	650											
	800											
	450–300											
	800											
	650											
	500											
	600											
	450											
	600											
	650											
	800											
	450–300											
	800											
	650											
	500											
	600											
	450											
	600											
	650											
	800											
	450–300											
	800											
	650											
	500											
	600											
	450											
	600											
	650											
	800											
	450–300											
	800											
	650											
	500											
	600											
	450											
	600											
	650											
	800											
	450–300											
	800											
	650											
	500											
	600											
	450											
	600											
	650											
	800											
	450–300											
	800											
	650											
	500											
	600											
	450											
	600											
	650											
	800											
	450–300											
	800											
	650											
	500											
	600											
	450											
	600											
	650											
	800											
	450–300											
	800											
	650											
	500											
	600											
	450											
	600											
	650											
	800											
	450–300											
	800											
	650											
	500											
	600											
	450											
	600											
	650											
	800											
	450–300											
	800											
	650											
	500											
	600											
	450											
	600											
	650											
	800											
	450–300											
	800											
	650											
	500											
	600											
	450											
	600											
	650											
	800											
	450–300											
	800											
	650											
	500											
	600											
	450											
	600											
	650											
	800											
	450–300											
	800											
	650											
	500											
	600											
	450											
	600											
	650											
	800											
	450–300											
	800											
	650											
	500											
	600											
	450											
	600											
	650											
	800											
	450–300											
	800											
	650											
	500											
	600											
	450											
	600											
	650											
	800											
	450–300											
	800											
	650											
	500											
	600											
	450											
	600											
	650											
	800											
	450–300											
	800											
	650											
	500											
	600											
	450											
	600											
	650											
	800											
	450–300											
	800											
	650											
	500											
	600											
	450											
	600											
	650											
	800											
	450–300											
	800											
	650											
	500											
	600											
	450											
	600											
	650											
	800											
	450–300											
	800											
	650											
	500											
	600											
	450											
	600											
	650											
	800											
	450–300											
	800											
	650											
	500											
	600											
	450											
	600											
	650											
	800											
	450–300											
	800											
	650											
	500											
	600											
	450											
	600											
	650											
	800											
	450–300											
	800											
	650											
	500											
	600											
	450											
	600											
	650											
	800											
	450–300											
	800											
	650											
	500											
	600											
	450											
	600											
	650											
	800											
	450–300											
	800											
	650											
	500											
	600											
	450											
	600											
	650											
	800											
	450–300											
	800											
	650											
	500											
	600											
	450											
	600											
	650											
	800											
	450–300											
	800											
	650											
	500											
	600											
	450											
	600											
	650											
	800											
	450–300											
	800											
	650											
	500											
	600											
	450											
	600											
	650											
	800											
	450–300											
	800											
	650											
	500											
	600											
	450											
	600											


HLOUBKY ULOŽENÍ KABEL DO ZEM



NAPĚTÍ /kV/	HLoubKA H /cm/			
	TEREN	CHODNÍK	VOZOVKA KRAJINĚ VOZ.	
1	35 70"	35	100	
do 10	70	50	100	
do 35	100	100	100	
110 ^a	130	130	130	
sdlčovací a pomocné obvody	obrys ve stejné hloubce jako kabel silový			

DOKUMENTACE PRO PROVÁDĚNÍ STAVBY

D	DOKUMENTACE OBJEKT
D.1.401	SO 401 VE EJNÉ OSV TLENÍ

STATUTÁRNÍ MĚSTO KARVINA, ODBOR MAJETKOVÝ, FRYŠTÁTSKÁ 72/1, KARVINA-FRYŠTÁT				 <div>eso atelier</div> <div>SPOL. S R.O.</div> <div>PROJEKTOVÁ KANCELÁŘ</div>
PROJEKTANT:	ATELIER ESO spol. s r.o., KARLA HYNKA MACHY 5203/33, OSTRAVA-TRĚBOVICE 722 00			
ZODP.PROJEKTANT	VYPRACOVAL	AUTORIZOVAL		
ING. MILOSLAV VRANA	ZDENĚK KIŠKA	VLAĐISLAV TOLASZ		
NÁZEV AKCE :				
VÝSTAVBA PARKOVACÍ PLOCHY A ÚPRAVY VNITROBLOKU				
DOMU P. 627 NA ULICI KOSMONAUT V KARVINĚ - RÁJI				
PŘÍLOHA :				
ULOŽENÍ KABEL A SLOUP VO				
</				