

Tabulka místností 1.NP - WC - Dívky, Bezbariérové WC							
Č.	Název místnosti	Plocha podlahy (m2)	Podlaha	Strop	Stěny	Plocha stěn (m2)	Poznámka
1.44	WC - DÍVKY	12,32	SP2 - Ker. dlažba, vč. soklu v. 100 mm	Malba - barva bílá	Malba - bílá/ keramický obklad do v. 2100 mm	23,7/41,19	Přechodová lišta
1.45	BEZBARIÉROVÉ WC	3,42	SP2 - Ker. dlažba, vč. soklu v. 100 mm	Malba - barva bílá	Malba - bílá/ keramický obklad do v. 2100 mm	7,0/12,68	Přechodová lišta
		16,34					

Legenda:

- Stávající konstrukce
- Nové prvky/konstrukce
- Broušené ker. zdvo tl. dle PD

Legenda prvků

- (Z01) Nový nátěr otopného tělesa, barva bílá
- (Z03) Nové otopné těleso s bočním připojením, 554x800 mm, 1 ks
- (Z04) WC kabiny z vysokotlakého laminátu HPL tl. 12,0 mm, 3 ks

Výpis překladů:

- (P1) Ocelový překlad 2x L70x70x4 mm, délky 1200 mm

Skladby povrchů:

- (SP2) **Skladba podlahy - Keramická dlažba**
 - Keramická dlažba, vč. spárovací hmoty 8,0 mm
 - Flexibilní lepicí tmel 5,0 mm
 - Hydroizolační stěrka 2,0 mm
 - Penetrace
 - Samonivelační potěr 2,0 mm
 - Penetrace
 - Cementový potěr C25 + KARI síť 6/100/100 mm 50,0 mm
 - Separční vrstva - PE fólie
 - EPS 150S - kročejová izolace 20,0 mm*
 - Očištění a vyspravení stávající konstrukce
- (SP3) **Skladba povrchu - keramický obklad**
 - Keramický obklad, vč. spárovací hmoty 8,0 mm
 - Flexibilní lepicí tmel 5,0 mm
 - Hydroizolační stěrka 2,0 mm
 - Penetrace
 - Očištění a vyspravení stávající konstrukce/Nové k-ce

Legenda konstrukcí

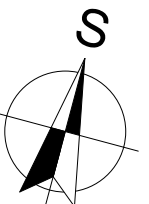
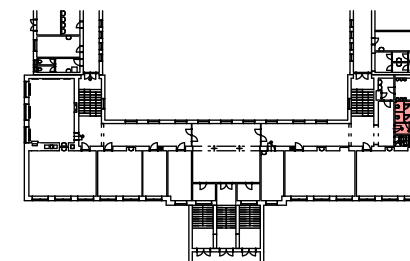
- (SDK) **SDK předstěna do vlhkých prostorů**
 - Vysokopevnostní SDK deska tl. 12,5 mm

Poznámka:

- Všechny řešené části budou nově vymalovány a bude provedeno vyspravení stávajících omítek cca z 30%.
- Bezbariérové řešené části školy budou provedeny v souladu s vyhláškou 398/2009 Sb. v platném znění, o obecných technických požadavcích zabezpečující bezbariérové užívání staveb.
- Při realizaci stavby musí být dodrženy požadavky vyhlášky 410/2005 Sb..
- Všechny prostupy/drážky konstrukcemi budou koordinovány s jednotlivými částmi projektové dokumentace.
- Nová skladba podlahy nesmí být provedena těžší než stávající skladba - **Nesmí dojít k přetížení stávající konstrukce!!!**
- Nábytek zaznamenaný pro koordinaci, podrobně viz. samostatná část PD
- Po provedení demontáže stáv. podlahové krytiny bude přizván projektant k posouzení stavu stávající podlahy, v případě vyhovujícího stavu nebude provedeno vybourání stávající skladby podlahy, ale pouze nová podlahová krytina.
- Podlahová krytina musí splňovat požadavek na součinitel smykového tření dle ČSN 73 4130 v ploše $\mu \geq 0,5$.

Poznámka:*

* Tloušťka tepelné izolace bude upravena dle skutečnosti po vybourání původní skladby podlahy, tak aby byla v rovině s podlahou v chodbě.



Tabulka dveří 1.NP - Bezbariérové WC

Ozn.	Ks	Náhled, š x v (mm)	L/P	Popis	Povrchová úprava	Kování	Specifikace	Poznámka
D03								
	1		P	Vnitřní dřevěné dveře jednokřídlé, plné, bez prahu, běžný zámek	Dveřní křídlo - CPL laminát - barva šedá/zárubeň - černá	Bude provedeno obroušení stávající zárubně a bude proveden nový nátěr		Dveřní křídlo bude opatřeno okopovým plechem v. 400 mm
D04								
	1		L	Vnitřní dřevěné dveře jednokřídlé, plné, bez prahu, zámek odjistitelný venku	Dveřní křídlo - CPL laminát - barva šedá/zárubeň - černá	Ocelová zárubeň, tříbodový závěs, zámek odjistitelný zvenku, nerezové kování - klíka x klíka		Dveřní křídlo bude opatřeno vodorovným madlem ve výšce 800-900 mm na opačné straně oproti závěsům, okopovým plechem v.400 mm, piktogram
	2							

ZODP. PROJEKTANT: ING. LADISLAV ZAHRADNÍČEK	PODPIS		Attris Občanská 1116/18 710 00 Ostrava - Slezská Ostrava
VYPRACOVAL: ING. LUKÁŠ PITRA			
INVESTOR: STATUTÁRNÍ MĚSTO KARVINÁ, FRYŠTÁTSKÁ 72/1, 733 24 KARVINÁ			
NÁZEV AKCE:	ČÁST: STAVEBNÍ	FORMÁT: A3	
REKONSTRUKCE A VYBAVENÍ ODBORNÝCH UČEBEN NA ZŠ DRUŽBY	DATUM: PROSINEC 2018	STUPEŇ: DPS	
	MÍSTO STAVBY:	PARC.Č. 3435/17, 3435/19, 3435/520, OBEC KARVINÁ, K.Ú. KARVINÁ - MĚSTO	
OBSAH VÝKRESU:	STAVEBNÍ OBJEKT:	ČÍSLO VÝKRESU:	
1.NP - BEZB. WC, WC DÍVKY - NOVÝ STAV	SO 01	D.1.1.b)06	
	MĚŘÍTKO:	1:50	