

TECHNICKÉ ŘEŠENÍ ŠACHET

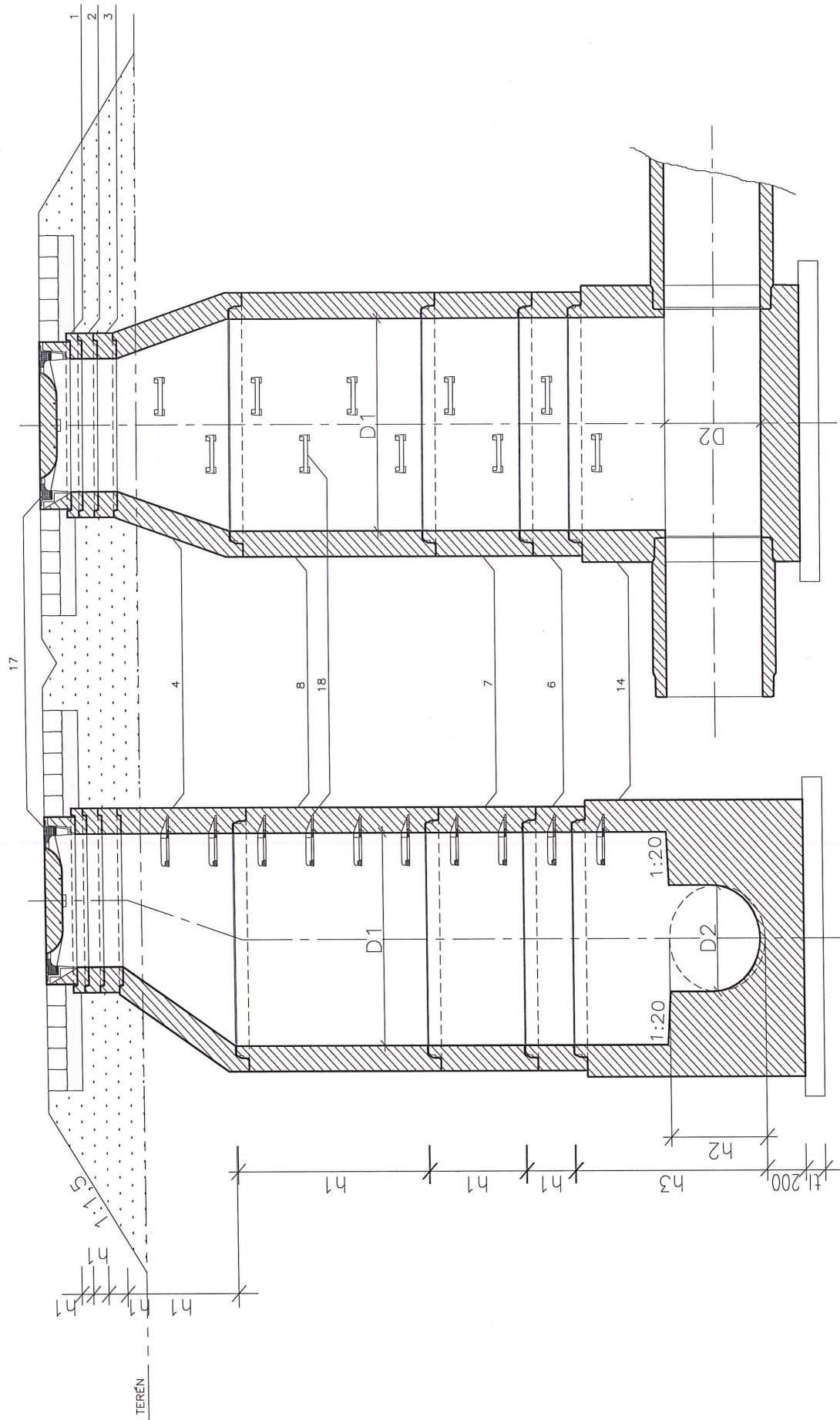
Šachty DN 1000 s prefabrikovanými dny musí odpovídat standardům SmVaK Ostrava a.s.:

- Prefabrikované betonové skruže s tloušťkou stěn tl. 120 mm dle DIN 4034.1
 - Kruhové betonové skruže rovné DN 1000 opatřeny pryžovým těsnícím profilem zaručujícím vodotěsnost (beton prefabrikátů musí odolávat přetlaku 0,5 bar)
 - Stupadla s ocelovým jádrem a antikoročním Pe povlakem dle DIN 1212 E, DIN V 19555
 - Poklopy dle EN 124 (viz oddíl 1.10) :
- V komunikaci : - tř. zatížení D400 - litinový bez odvětrání KASI-PUR, D400 s logem

SO 01 Splašková kanalizace řad „1“	
Revizní a lomové šachty PREFA DN 1000 - Š1 - Š5.....	5 ks
SO 02 Splašková kanalizace řad „2“	
Revizní a lomové šachty PREFA DN 1000 - Š6 - Š11.....	6 ks
Celkem revizní a lomové šachty PREFA DN 100.....	11 ks

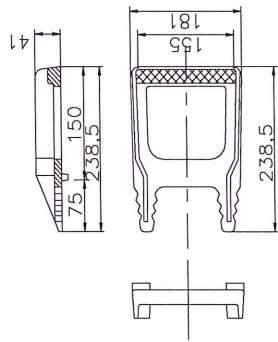
Projektant		Vypracoval		Kreslil		MK plan s.r.o. Projekční a inženýrská kancelář IČ 285 83 574 Komorní 15, 73701 Český Těšín tel: 608 736 605 e-mail: krauz@mkplan.cz	
Ing.Krauz							
Místo stavby : Karviná - město, ul.Mickiewiczova							
Investor : Statutární město Karviná, Fryštátská72/1, Karviná							
LOKALITA RD NAD VAGÓNKOU TECHNICKÁ INFRASTRUKTURA						Datum	07 / 2021
						Stupeň	DUR + DSP
REVIZNÍ A LOMOVÉ ŠACHTY						Měřítko	Č.přílohy
						-	D.1.K.3

ŠACHTA S KONUSEM DLE ČSN EN 1917

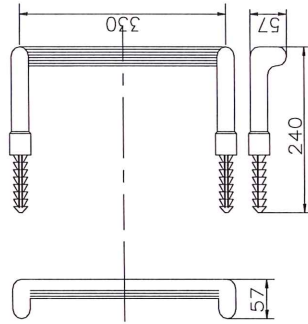


STUPADLA V KANALIZAČNÍ ŠACHTĚ DLE ČSN EN 1917

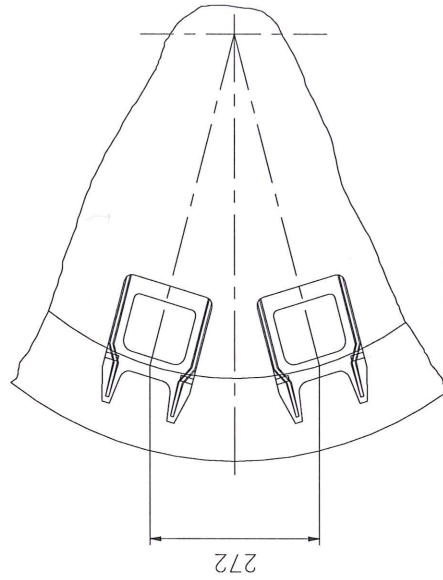
DETAILNÍ POHLED
NA STUPADLO DIN 1212 E



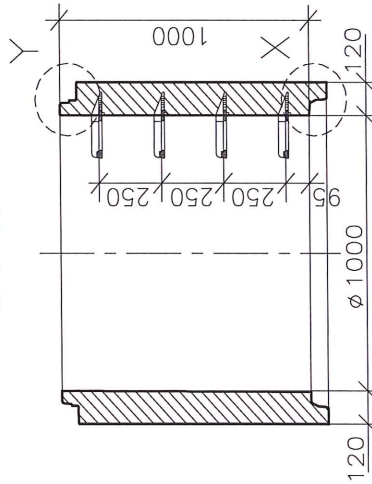
DETAILNÍ POHLED
NA STUPADLO "KASJ"



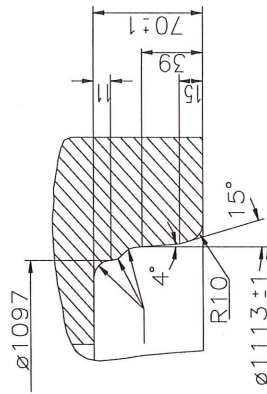
ROZTEČ STUPADEL



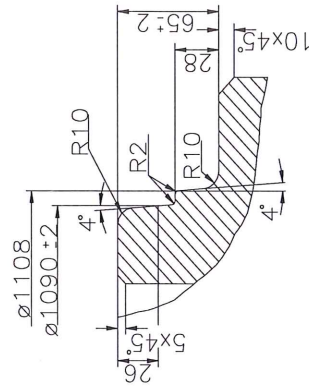
SKRUŽ



DETAIL X



DETAIL Y



DÍLCE KANALIZAČNÍCH ŠACHET DN 1000 DLE ČSN EN 1917

VYROVNÁVACÍ PRSTENEC

OZNAČENÍ	VNITŘNÍ Ø d1/mm	STAVEBNÍ VÝŠKA h1/mm	SÍLA STĚNY s/mm	HMOTNOST kg	LEGENDA
TBW-Q.1 63/6	625	60	120	39	1
TBW-Q.1 63/8	625	80	120	55	2
TBW-Q.1 63/10	625	100	120	65	3

ŠACHTOVÝ KÓNUS S HRDLEM

OZNAČENÍ	VNITŘNÍ Ø d1/mm	STAVEBNÍ VÝŠKA h1/mm	SÍLA STĚNY s/mm	HMOTNOST kg	LEGENDA
TBR-Q.1 100-63/58	1000/625	580	120	510	4

ZÁKRYTOVÁ DESKA S HRDLEM

OZNAČENÍ	VNITŘNÍ Ø d1/mm	STAVEBNÍ VÝŠKA h1/mm	*	HMOTNOST kg	LEGENDA
TZK-Q.1 100-63/18	1000/625	180	*	442	5

ŠACHTOVÁ SKRUŽ S HRDLEM

OZNAČENÍ	VNITŘNÍ Ø d1/mm	STAVEBNÍ VÝŠKA h1/mm	SÍLA STĚNY s/mm	HMOTNOST kg	LEGENDA
TBS-Q.1 100/25	1000	250	120	240	6
TBS-Q.1 100/50	1000	500	120	480	7
TBS-Q.1 100/100	1000	1000	120	960	8

ŠACHTOVÉ DNO S HRDLEM

OZNAČENÍ	VNITŘNÍ Ø d1/mm	SÍLA STĚNY s/mm	d2	h2	h3	HMOTNOST kg	LEGENDA
TBZ-Q.1 100/60 V15	1000	150	150	150	600	1300	9
TBZ-Q.1 100/60 V20	1000	150	200	200	600	1360	10
TBZ-Q.1 100/60 V25	1000	150	250	250	600	1430	11
TBZ-Q.1 100/80 V30	1000	150	300	300	800	1680	12
TBZ-Q.1 100/80 V40	1000	150	400	400	800	1815	13
TBZ-Q.1 100/100 V50	1000	150	500	500	1000	2135	14
TBZ-Q.1 100/100 V60	1000	150	600	600	1000	2180	15
TBZ-Q.1 100/120 V70	1000	150	700	700	1200	2390	16

ŠACHTOVÉ POKLOPY

TŘÍDA	OZNAČENÍ	STAVEBNÍ VÝŠKA h1/mm	HMOTNOST kg	LEGENDA
A	BEGU A 30 – BEZ ODVĚTRÁNÍ	75		17
	RÁM BEGU – PARK		31	
	POKLOP BEGU – PARK		22	
A	LITINOVÝ A 30 – BEZ ODVĚTRÁNÍ	75		17
	RÁM BEGU – PARK		31	
	POKLOP GU-B-1 A 30		21	
B	BEGU B 125 – BEZ ODVĚTRÁNÍ	125		17
	RÁM BEGU – DIN 4271-R1		56	
	POKLOP BEGU – DIN 19596-3		58	
B	LITINOVÝ B 125 – BEZ ODVĚTRÁNÍ	125		17
	RÁM BEGU – DIN 4271-R3		56	
	POKLOP GU-B-1 B 125		41	
D	LITINOVÝ D 400 – BEZ ODVĚTRÁNÍ	160		17
	RÁM BEGU – R – 1		81	
	POKLOP BEGU – B – 1		90	
D	LITINOVÝ D 400 – BEZ ODVĚTRÁNÍ	160		17
	RÁM BEGU – R – 1		81	
	POKLOP GU-B-1 D 400		81	

STUPADLA

OZNAČENÍ	HMOTNOST kg	LEGENDA
LITINOVÉ GG 20, DIN 1212 E, ČSN 42 20 20	2,70	18
KASÍ DIN 19555-A-ST, OCEL. (NEBO-CRNI-NEREZ) JÁDRO S PE POVLAKEM	*	19
KAPSOVÉ PLASTOVÉ KASÍ	*	20

POZN. PŘIPOJOVANÉ BETONOVÉ POTRUBÍ JEN DO DN 600 (d2)