

1

2

3

4

5

6

7

8

9

10

11

12

## ROZVODY CCTV

- ZAZNAMOVÉ ZARÍZENÍ
- KAMERA VENKOVNÍ
- KAMERA VNITŘNÍ
- PRACOVNÍŠTĚ DOHLEDU

## KABELOVÉ TRASY

PROSTUP DO DALŠÍHO PODLAŽÍ

## ROZVODY PZTS

- PZTS
- KLAVESNICE
- EXPANDER
- ZALOHOVANÝ NAPÁJECÍ ZDROJ
- HLÁSIČ POHYBU PIR-ANTIMASING
- PIR STROPNÍ
- MAGNETICKÝ KONTAKTIVRAŤOVÝ
- TÍSNÝVÝ HLÁSIČ/TLAČÍTKO

TRASA VEDENÍ PZTS

## ROZVODY CCTV

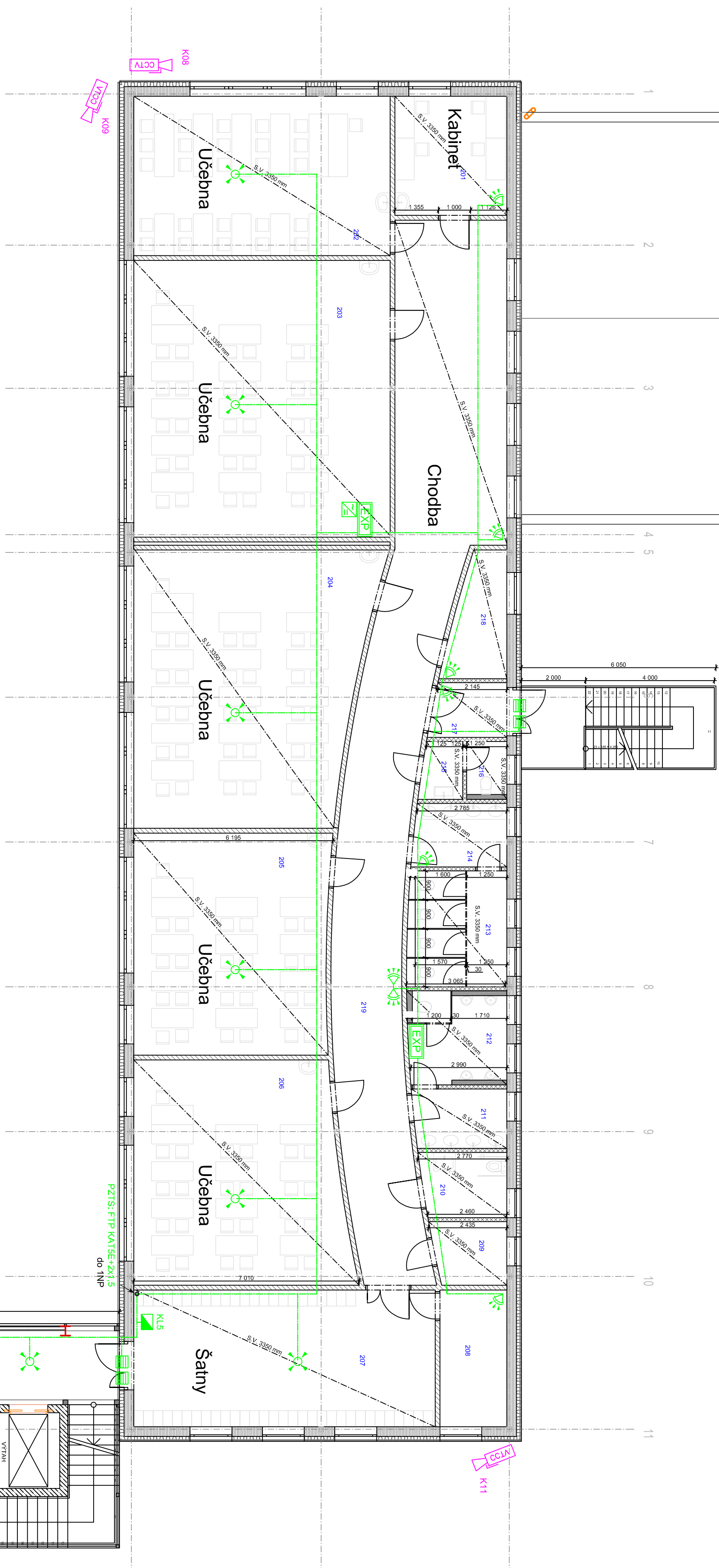
NAPOJENÍ KAMER NA DATOVÉ ROZVODY JE SOUČÁSTÍ PŘÍPRAVY STAVBY.

## ROZVODY PZTS

V BUDOVĚ ZŠ BUDE PRO NAPOJENÍ PŘÍKRU VYUŽITO STÁVAJÍCÍCH ROZVODŮ. NOVÉ BUDE NAPOJENÁ NADSTAVBA OBJEKTU JDEJÍ NA A DRUŽINA - 2.NP. KABELE V BUDOU ULOŽENY VE STÁVAJÍCÍCH TRÁSÁCH NEBO V PVC LIŠTÁCH NA POKRYCHU.

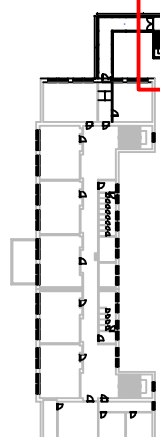
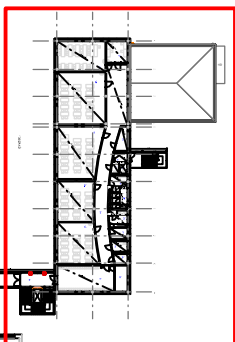
## POZNÁMKA

KABELOVÉ KABELOVÉ TRASY A UMÍSTĚNÍ KONCOVÝCH ZARÍZENÍ JE NUTNÉ KOORDINOVAT S OHLEDEM NA OSTATNÍ INSTALACE A JE NUTNÁ KOORDINACE SE STÁVAJÍCÍM INTERIÉREM. JE NUTNÉ DODRŽET ODSTUPY SLABOPROUDÝCH ROZVODŮ OD ROZVODŮ SILNOPROUDÝCH: PŘI SOUBĚHU DO 5M - ODSTUP 6 CM PŘI SOUBĚHU NAD 5 M - ODSTUP 20 CM



133 ŽÁKŮ

## CELKOVÁ DISPOZICE



|               |  |  |  |
|---------------|--|--|--|
| INVESTOR      |  | Základní škola a Mateřská škola Dělnická<br>Kavčina, příspěvková organizace<br>Sokolovská 1758/1, Kavčina-Nové Město, 735 06 |  |
| ACE           |  | ZŠ a MŠ Dělnická   |  |
| MÍSTO STAVBY  |  | Sokolovská 1758/1, Kavčina-Nové Město, 735 06  |  |
| FÁZE          |  | DOKUMENTACE PRO REALIZACI STAVBY   |  |
| ČÁST          |  | SLABOPROUDÁ ZARÍZENÍ - CCTV, PZTS  |  |
| ZPRACOVATEL   |  | ECHO alarm, s.r.o.   |  |
| VYPRACOVAL    |  | Eva L. Dobrovská   |  |
| KONTROLOVAL   |  | Lukáš Rožanský   |  |
| DATUM         |  | 01 / 2017  |  |
| NÁZEV VÝKRESU |  | ZŠ NADSTAVBA - PŮDORYS 2.NP  |  |
| Č. VÝKRESU    |  | 63A4   |  |

