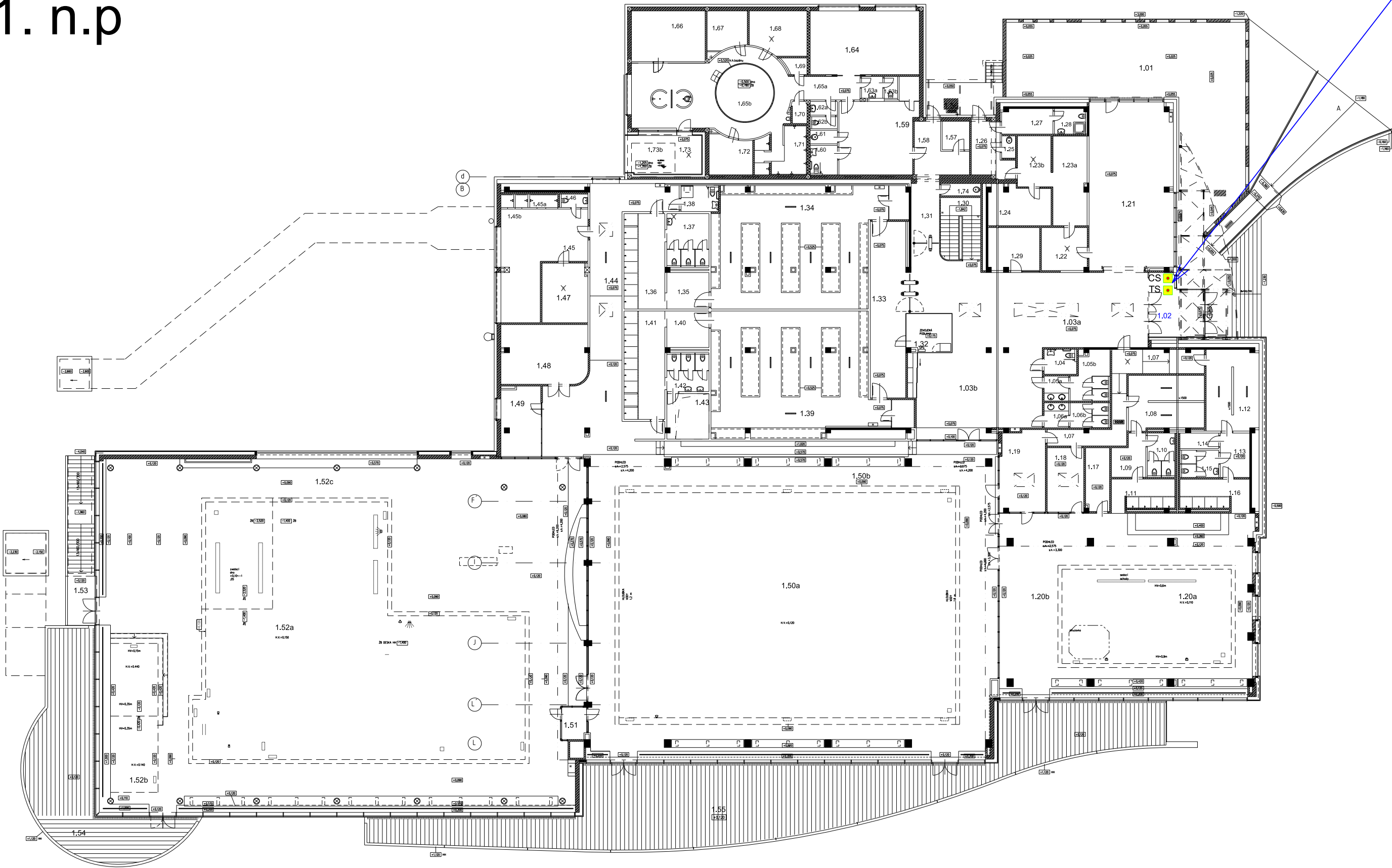


1. n.p

Stávající Central a Total stop



LEGENDA MÍSTNOSTI 1.NP		
ČÍSLO	ÚČEL MÍSTNOSTI	PLOCHA m²
1.01	TERASA	168,35
1.02	ZÁVĚR	16,77
1.03a	VSTUPNÍ HALA	115,59
1.03b	VSTUPNÍ HALA - POSEZENÍ	43,72
1.04	WC - INVALIDE	4,38
1.05a	PŘEDSÍŤ S UM - MUŽ	3,40
1.05b	WC - MUŽ	8,55
1.06a	PŘEDSÍŤ S UM - ŽENY	3,40
1.06b	WC - ŽENY	5,31
1.07	CHODBA	23,87
1.08	SÁLNA	21,81
1.09	SUŠARNA	7,08
1.10	WC	6,54
1.11	SPRCHOVÝ	10,51
1.12	SÁLNA	22,70
1.13	SUŠARNA	7,28
1.14	ÚLOD	3,37
1.15	WC	5,83
1.16	SPRCHOVÝ	11,49
1.17	SKLAD POMŮCEK	8,37
1.18	CHŮTELE	13,10
1.19	PLAVÁNÍ	26,23
1.20a	BAZÉN PRO NEVALIDY (včetně předsídky)	78,00
1.20b	ODPOČÍVACÍ	20,32
1.20c	ODPOČÍVACÍ	161,48
1.21	BAFET - POSEZENÍ	76,36
1.22	MYTÍ STOLNÍHO NÁDOBÍ	10,81
1.23a	BAFET	16,83
1.23b	KUCHYŇE	9,88
1.24	SKLAD POTRAVIN A NÁPOJÍ	13,46
1.25	ÚLODOKOVÁ KOMNATA, BIO ODPAD	2,00
1.26	PŘÍLEHLÝ SÚROVIN	10,27
1.27	SÁLNA ZAMĚSTNANCŮ	7,34
1.28	HYGIENICKÉ ZÁSTĚNY ZAMĚSTNANCŮ	4,36
1.29	ZAPIS PLAVÁNÍ	12,19
1.30	SKOKOVNÉ	13,87
1.31	CHODBA	8,95
1.32	POKLADNA	9,56
1.33	CHODBA	36,14
1.34	SÁLNA MUŽ celkem (z toho část plochy bez WC)	114,17
1.35	SUŠARNA	17,00
1.36	SPRCHOVÝ - MUŽ	8,58
1.37	WC - MUŽ	22,04
1.38	HYGIENICKÉ ZÁSTĚNY - INVALIDE	12,22
1.39	SÁLNA - ŽENY celkem (z toho část plochy bez WC)	5,35
1.40	SUŠARNA	18,53
1.41	SPRCHOVÝ - ŽENY	78,99
1.42	WC - ŽENY	8,58
1.43	INSTALAČNÍ PROSTOR	25,02
1.44	CHODBA	8,75
1.45	OPLOUČNÁ	10,60
1.46	OPLOUČNÁ	83,49
1.47	OPLOUČNÁ	38,80
1.48	OPLOUČNÁ	2,09
1.49	OPLOUČNÁ 2x	0,95
1.50	WC	2,00
1.51	PARK. KABINA	14,97
1.52	POMŮCKY, BAZÉN, VÝSTAV	28,38
1.53	CHŮTELE - KANCELAR	18,97
1.54	PLAVECKÝ BAZÉN (včetně předsídky)	412,83
1.55	ODPOČÍVACÍ KUCHYŇE (včetně předsídky)	32,05
1.56	ODPOČÍVACÍ KUCHYŇE (včetně předsídky)	254,67
1.57	PLAVÁNÍ	4,50
1.58	ROZDĚLOVÝ BAZÉN (včetně předsídky)	131,56
1.59	ODPOČÍVACÍ BAZÉN	85,11
1.60	ODPOČÍVACÍ BAZÉN	27,10
1.61	ODPOČÍVACÍ BAZÉN	912,88
1.62	ODPOČÍVACÍ BAZÉN	25,53
1.63	ODPOČÍVACÍ BAZÉN	83,16
1.64	ODPOČÍVACÍ BAZÉN	238,84
1.65	ZÁSOBNÍKOVÝ PRAHA (včetně SCH)	14,88
1.66	SKLAD	4,32
1.67	CHODBA S RECEPCÍ / WELLNESS	12,30
1.68	SÁLNA	33,50
1.69	WC - INVALIDE	4,37
1.70	ÚLODOKOVÁ KOMNATA	2,06
1.71	PŘEDSÍŤ S UM - MUŽ	2,08
1.72	WC - MUŽ	1,72
1.73	PŘEDSÍŤ S UM - ŽENY	2,06
1.74	WC - ŽENY	1,83
1.75	OPLOUČNÁ	38,79
1.76	HALA - WELLNESS	60,00
1.77	OPLOUČNÁ	14,52
1.78	OPLOUČNÁ 1	20,81
1.79	OPLOUČNÁ 2	8,33
1.80	OPLOUČNÁ	13,50
1.81	OPLOUČNÁ	1,91
1.82	OPLOUČNÁ	1,83
1.83	OPLOUČNÁ	11,35
1.84	OPLOUČNÁ	8,02
1.85	OPLOUČNÁ	9,96
1.86	OPLOUČNÁ	6,78
1.87	OPLOUČNÁ	2,89

Tato projektová dokumentace používá ochrany dle zákona č. 121/2000 Sb. (autorský zákon). Tento dokument a návrh řešení na něm zobrazené jsou majetkem autora: ČEZ ESCO a.s. Dokument nesmí být - výjima zřejmého účelu, pro nějž byl pořízen - používán a poskytnut třetí osobě způsobem nerespektujícím ustanovení autorského zákona nebo dohodu investora a zhotovitele dokumentace.

**ESCO**

ČEZ ESCO a.s.
Duhová 1444/2
140 00 - Michle, Praha 4
IČO: 035 92 880
Odbor zelená energetika a rozvoj

PJM PROJEKTU	STAVEBNÍK (OBJEDNATEL) / INVESTOR	DATUM	STUPEŇ PD
Mgr. Jindřich Houzva	StaRS Karviná, s.r.o., IČ: 25857444	20.06.2024	DPS
VYPRACOVAL	MÍSTO STAVBY	ZAKÁZKA ČÍSLO SAP	REVIZE
Ing. Marián Smažák	Parcelní číslo: 2508/2, Karviná-město [663824]	7200021681	00 / 03
KONTROLOVAL	NÁZEV PROJEKTU	FORMÁT	LIST / POČET LISTŮ
Ing. Marián Smažák	FVE Stars Karviná	A3	2 / 3
SCHVÁLIL / AUTORIZOVAL	ČÁST DOKUMENTACE	MEŘITKO	PARÉ
Ing. Lukáš Macura	D.1.4 Technika prostředí staveb	1 : 300	
	DOKUMENT	ČÍSLO DOKUMENTU	
	D1.4-3 Technologie FVE - Total/Central stop	&ELD	