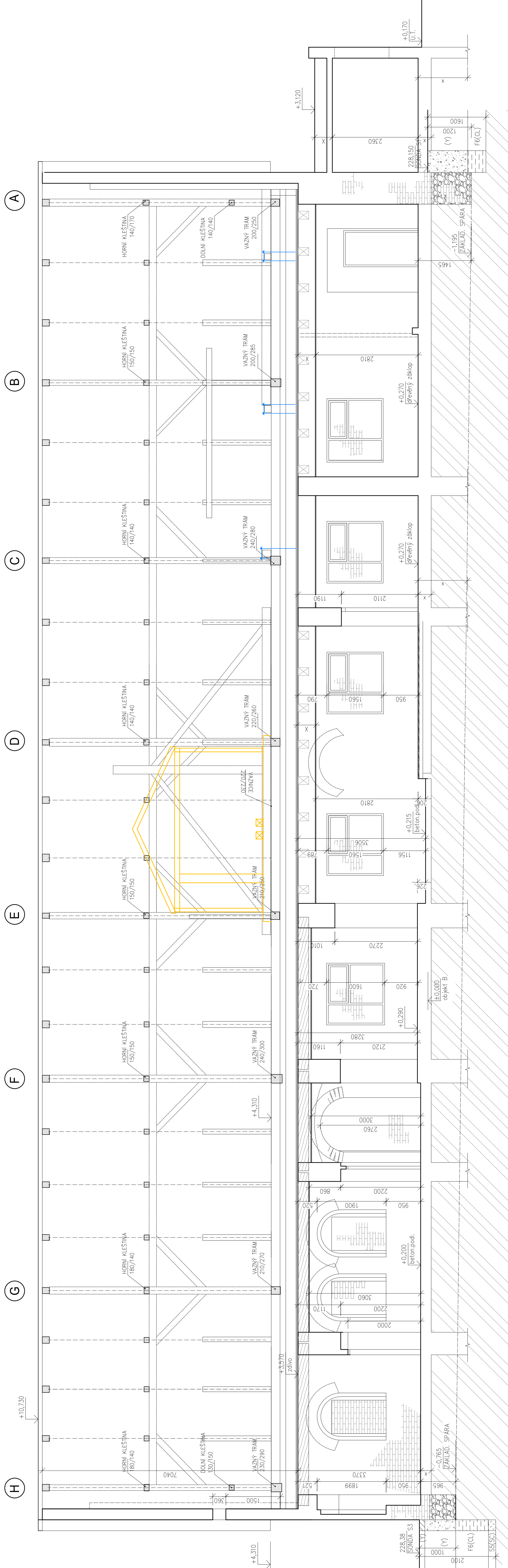
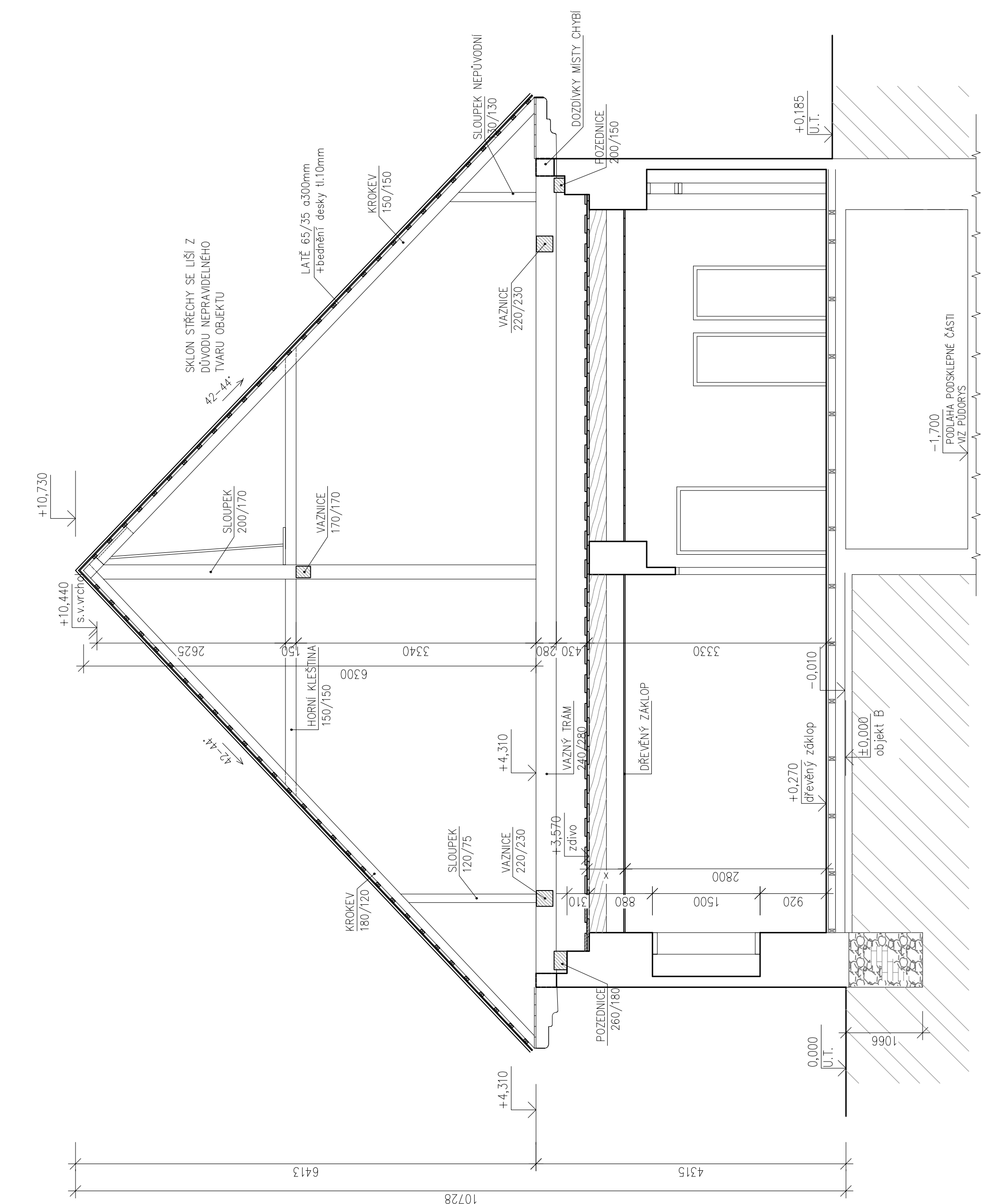


ŘEZ A.A1-A.A1'

ŘEZ A.B1-A.B1'



POZNÁMKA:

- | | |
|---|--|
|  | PRVKY KRESLENY ŽLTÉ JSOU NOVĚJŠÍ
A VYNAŠEJÍ VÝKŘ-BUDOU ODSTRANĚNÉ |
|  | STAVAJÍCÍ ZDĚNÉ KONSTRUKCE |
|  | ROSTLÁ ZEMLINA |
|  | ZÁKLADY ZE SKLADANÝCH KAMENŮ |
|  | DŘEVĚNÉ PRVKY |

ZDIVO CIHELNÉ

V OBJEKTU ZADÁNY OTEVŘENÍ OTVORY A DÍVEJÍCÍ OTVORY V OBVODNOM PLASTU. ŽIVO BEZ VNITŘNÍCH POVRCHOVÝCH ÚPRAV-BEZ OMEK, BEZ PODLAH-ODHALENÝ BETON. STROPNÍ KONSTRUKCE-DŘEVĚNÝ TRÁMOVÝ STROP MÍSTY BEZ DŘEVĚNÉHO ZAKLOPU A BEZ RAKOVINOVÝCH OMEK. V INTERIERU DŘEVĚNÉ ŽÁRUBNĚ BEZ DÍVEJÍCÍ OTVORY.

KROV

- PRŮŘEZY PRVKŮ JSOU ORNATČNÍ, PŮVODNÍ PRVKY MAJÍ RŮZNÝ ROZSAH ZKOŽENÍ,
- NEJEDNA SE O PRAVIDELNÉ KVADRY
- PRŮVICH JSOU RŮVNĚ NAOHLEDI VÝŘEZY HL 30–50mm
- VÁZNÉ TIAMÝ JSOU ŘEŠENY JAKO JEDN PRŮVĚK V CELKU
- HLAVNÍ STŘEDOVÉ SLOUPKY JSOU JEDN PRŮVĚK V CELKU
- POZDĚNICE SE SKLADAJÍ Z NĚKOLIKA PRŮVĚK
- KĚSTNÁ STŘEDOVÁ VAZNICE JSOU PŘERŮŠOVÁNY STŘEDOVÝMI SLOUPKY
- VAZNICE JSOU PŘERŮŠOVÁNY VAZNÝMI TRÁMY

±0,000=228,02=PODLAHA U
VRAT OBJEKTU B

[illegible]