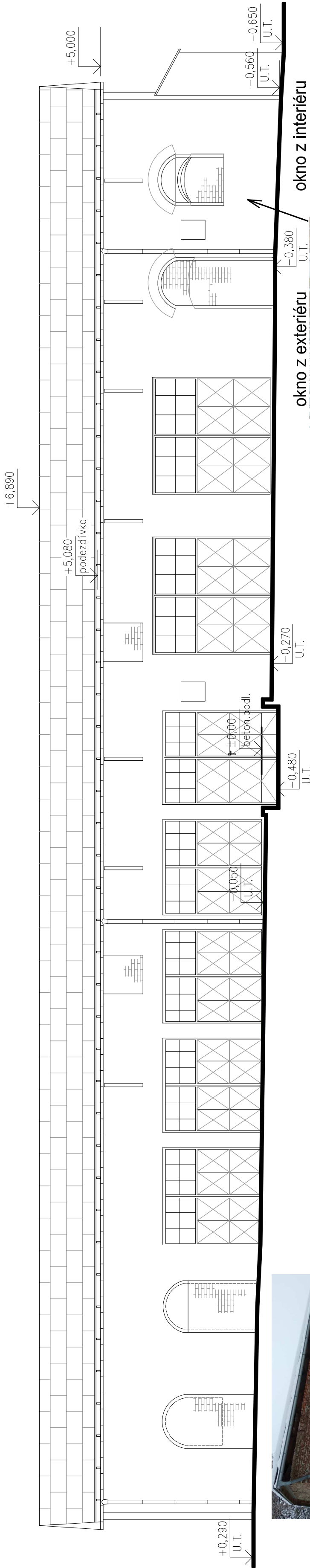
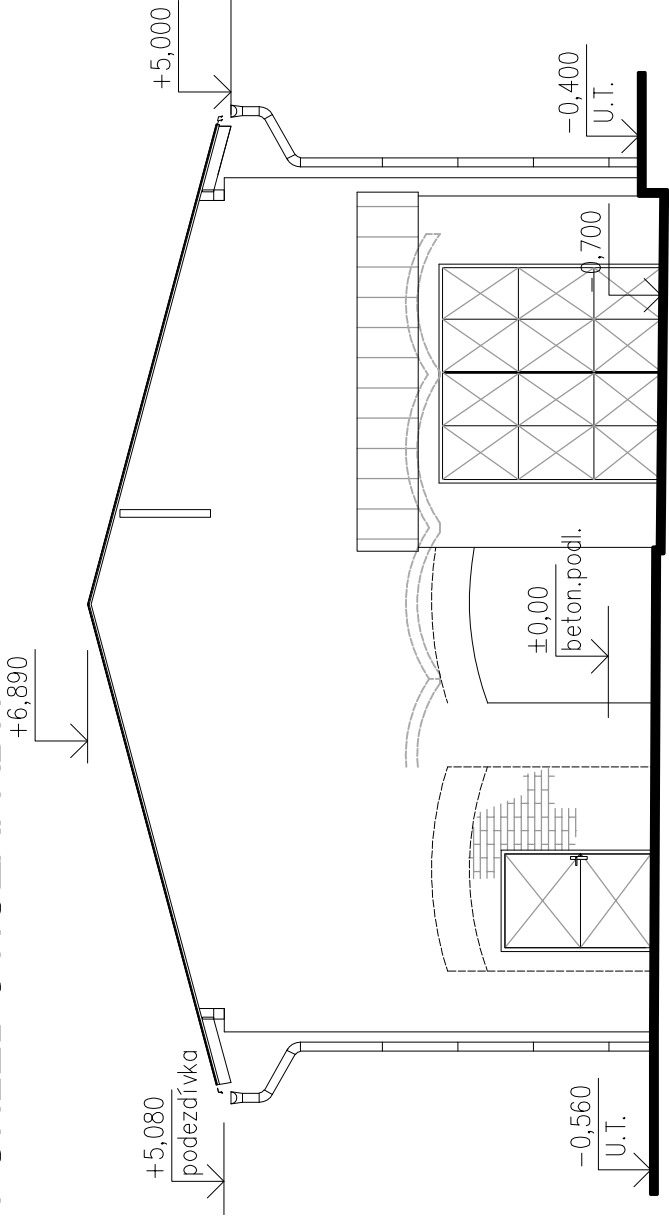


POHLED SEVEROZÁPADNÍ



POHLED JIHOZÁPADNÍ



okno z exteriéru

okno z interiéru



LEGENDA POVRCHŮ:

- CIHELNÉ ZDIVO
- BITUMENOVÝ HYDROIZOL.PÁS S POSYPEM-STŘECHA
- PLECHOVÁ KRYTINA

Zodp. projektant	Kontroloval	Vypracoval	Amun Pro s.r.o.
Ing. Michal Klimša	Ing. Michal Klimša	Jana Kezelsková	739 53 Třanovice 1
Investor:	státulární město Karviná, Fryštáská 72/1, 733 24, Karviná		IČ 06369201, DIČ CZ06369201
Místo stavby:	Park B. Němcové, Karviná Fryštát	Formát	E.info@amunpro.cz, M: +420 788 463 988
Akce:	„Zámecké konírny-Community Hub“	Datum	630x300
	Rekonstrukce objekt B-konírny SO02	Účel	11/2022
Část:	D.1.1. Architektonicko-stavební řešení	Č. zakázky	DSP
Období výkresu		Měřítko	1:100
Pohledy severozápadní a jihozápadní, objekt B-stávající stav		Číslo paré	Č. výkresu
			D.1.1.b
			B.004