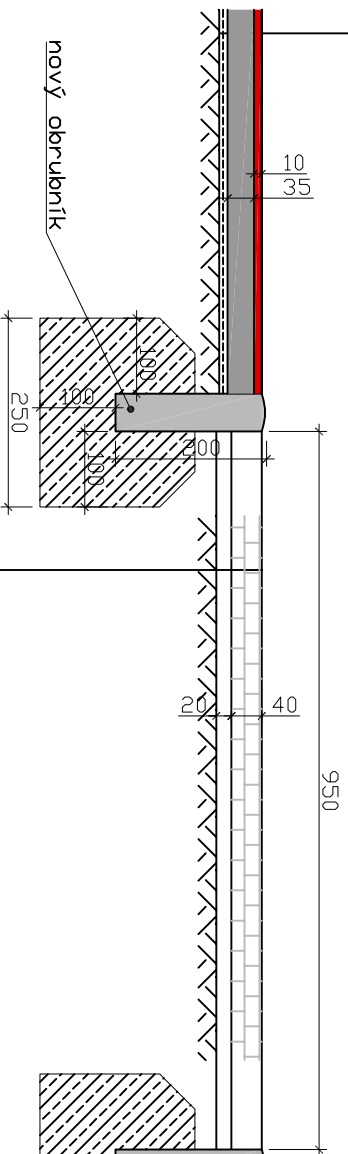


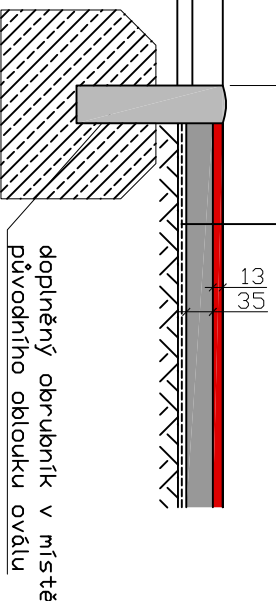
## 02 MULTIFUNKČNÍ HRŠTĚ

- sportovní umělá hmota pro míčové hry ... tl. 10mm
- elastická podložka ... tl. 35mm
- prosyp dřc. kamenivem zrn. 4-8mm v množství 20kg/m<sup>2</sup>
- srovnaná a zahutněná vrstva kameniva po odstranění umělého trávníku



## 01 BĚŽECKÁ ROVINKA

- sportovní umělá hmota pro atletiku ... tl. 13mm
- elastická podložka ... tl. 35mm
- prosyp dřc. kamenivem zrn. 4-8mm v množství 20kg/m<sup>2</sup>
- srovnaná a zabutněná vrstva kameniva po odstranění umělého trávníku



### 03 KOMUNIKAČNÍ A MANIPULAČNÍ PLOCHY

- betonová zámková dlažba, 200/100/60mm, b. přírodní ... tl. 40mm
- kladecí vrstva - drc. kamenivo zrn. 4-8 (2-5)mm ... tl. 20mm
- srovnaná a zahutněná vrstva kameniva po odstranění umělého trávníku

VEDOUČÍ PROJEKTU	PROJEKTANT	KRESLIL, PSAL	Ing. Marek Papoušek Prostřední Bludovice 844 739 37 Horní Bludovice  tel. 602 767 631 email: papousek.marek@seznam.cz IČ: 87696754 DIČ: CZ601245664
Ing. Eduard Přivara	Ing. Marek Papoušek	Ing. Marek Papoušek	
STAVEBNÍK	ZŠaMŠ Chlehelň, Karviná, p.o., Chlehelň 1666/30, Karviná–Nové město (IČ 48004537)		
MÍSTO STAVBY	k.ú. Karviná–město [663624], parc.č. 850/2		
NAZEV STAVBY	OBNOVA SPORTOVNÍCH POVRCHŮ V AREÁLU ZŠ OBU.: 02 ZŠaMŠ CHLEHELNÍ		
NAZEV VÝKRESU	MĚŘÍTKO 1 : 10 ČÍSLO VÝKRESU D.4		
VZOROVÉ ŘEZY			