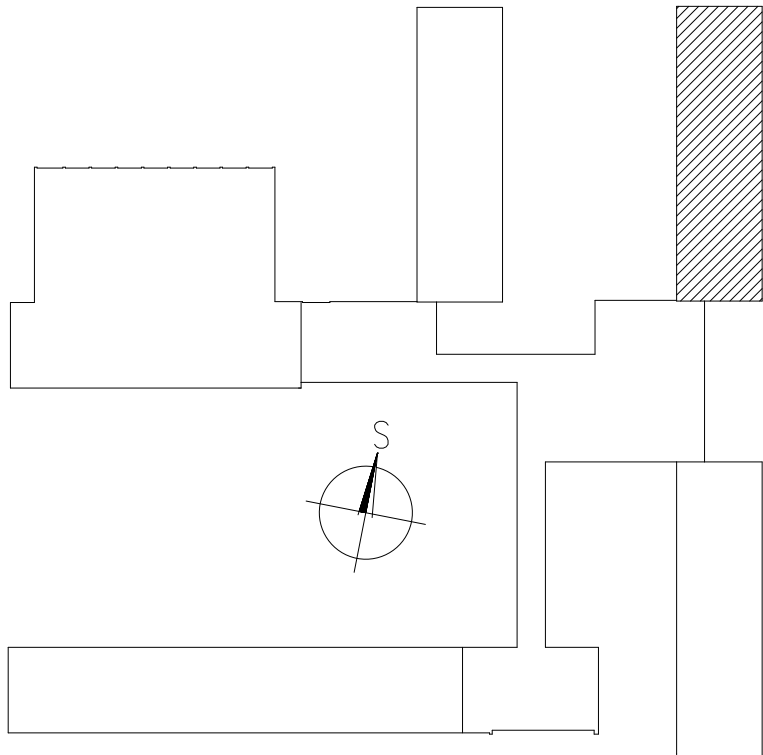


LEGENDA MÍSTNOSTÍ

Č.M.	NÁZEV MÍSTNOSTI
2.1	SKLAD
2.2	UMÝVÁRNA
2.3	WC ŽENY
2.4	SCHODIŠTĚ
2.5	CHODBA
2.6	UČEBNA
2.7	UČEBNA
2.8	UČEBNA
2.9	KABINET




Legenda slaboproud:

- DATOVÝ ROZVADĚČ
- DATOVÁ ZÁSUVKA 1xRJ45
- DATOVÁ ZÁSUVKA 2xRJ45
- Wi-Fi AP
- KAMERA

POPIS INSTALACE:

Rozvody metalické kabeláže FTP CAT6, vždy samostatně v rámci každého pavilonu z modulárního patch panelu umístěného v nástěnném datovém rozvaděči k datové dvojzásuvce a ze samostatných datových tras pro AP zakončených konektorem RJ45. Vedení v el. instalačních lištách na povrchu stěny a závěsných žlábech na chodbách kotvených do stropu/zdi, včetně nezbytných průrazů. Instalace a příslušenství. Certifikační měření před uvedením do provozu.

ZODP. PROJEKTANT	PSUK			ZHOTOVITEL: Z + M Partner, spol. s r.o. Valchařská 3261/17 702 00 Ostrava IČ: 41032004	
VYPRACOVAL	PSUK				
INVESTOR ZŠ MENDELOVA, EINSTEINOVA 2871, 733 01 KARVÍNÁ – HRANICE					
NÁZEV PROJEKTU: KONEKTIVITA ZÁKLADNÍ ŠKOLY, MENDELOVA V KARVINĚ. KARVÍNÁ, P.Č. 2715/9, 2715/10, 2715/11, 2715/12, 2715/13, 2715/14, 2715/15, 2715/16, 2715/17, 2715/139, K.O. KARVÍNÁ – MĚSTO.					
VÝKRES PAVILON C – PŮDORYS 3.NP					
			FORMAT	7x44	
			STUPEŇ	DPS	
			DATUM	2.2023	
			ZAKÁZKA	XXXXXX	
			ST. OBJEKT	MĚŘÍTKO	ČÍSLO VÝKRESU
			SO 01	1:50	C03-A