

LEGENDA ZDRAVOTECHNIKY

OZNAČ.	POPIS
KJ	NÁSTĚNNÁ KLIMA JEDNOTKA, VIZ ČÁST VZDUCHOTECHNIKA ODVOD KONDENZÁTU PŘES PODOMÍTKOVÝ KLIMA. SIFON

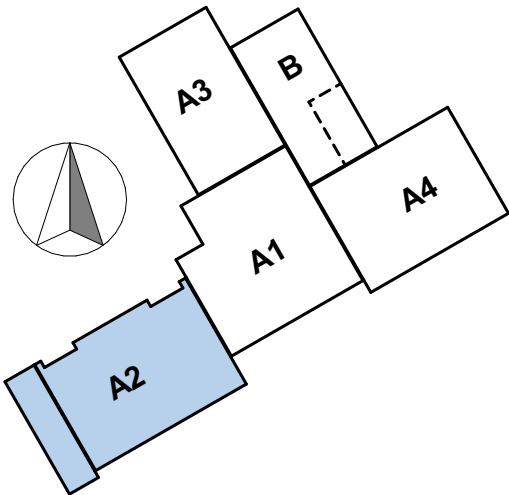
POPIS:

- STÁVAJÍCÍ VNITŘNÍ SPLAŠKOVÉ KANALIZAČNÍ POTRUBÍ
- POTRUBÍ PRO ODVOD KONDENZÁTU
- STÁVAJÍCÍ VNITŘNÍ DEŠŤOVÉ KANALIZAČNÍ POTRUBÍ

POZNÁMKA:

- SX_{A1} STÁVAJÍCÍ KANALIZAČNÍ SVODY PAVILON A1
- SX_{A2} STÁVAJÍCÍ KANALIZAČNÍ SVODY PAVILON A2
- SX_{A3} STÁVAJÍCÍ KANALIZAČNÍ SVODY PAVILON A3
- SX_{A4} STÁVAJÍCÍ KANALIZAČNÍ SVODY PAVILON A4

- PODOMÍTKOVÉ KLIMATIZAČNÍ SIFONY NESMÍ BÝT ZASTAVĚNY NÁBYTKEM, MUSÍ ZŮSTAT VOLNĚ PŘÍSTUPNÉ, BUDOU OZNAČENY ŠTÍTKY S POPISEM K PŘÍSLUŠNÉ KLIMATIZAČNÍ JEDNOTCE
- JSOU ZAKRESLENY POUZE TY KANALIZAČNÍ SVODY, KTERÝCH SE UVAŽOVANÉ STAVEBNÍ PRÁCE DOTÝKAJÍ
- STÁVAJÍCÍ POTRUBÍ SPLAŠKOVÉ KANALIZACE JE ZAKRESLENO POUZE ORIENTAČNĚ, V NĚKTERÝCH PŘÍPÁDECH NEBYLA POLOHA POTRUBÍ ZJIŠTĚNA, PŘED PROVÁDĚNÍM PRACÍ BUDE POLOHA JEDNOTLIVÉ KANALIZACE UPŘESNĚNA
- POTRUBÍ PRO ODVOD KONDENZÁTU NESMÍ BÝT NAPOJENO NA STÁVAJÍCÍ DEŠŤOVÉ POTRUBÍ KANALIZCE
- URČENÉ PROSTUPY (OZNAČENÍ P) PŘES JEDNOTLIVÉ SVISLÉ KONSTRUKCE BUDOU UTĚSNĚNY DLE POŽADAVKŮ POŽÁRNĚ BEZPEČNOSTNÍHO ŘEŠENÍ STAVBY, PROSTUPY PŘES STROPNÍ KONSTRUKCI BUDOU UTĚSNĚNY VŽDY



NÁZEV AKCE:
**BUDOVA Č.P. 2379 NA UL. ŽIŽKOVA V
KARVINĚ - MIZEROVĚ - PROJEKT
KLIMATIZACE A PŘÍPRAVA ROZVODŮ
SLABOPROUDÝCH INSTALACÍ**

MÍSTO STAVBY: KARVINÁ
KATASTRÁLNÍ ÚZEMÍ: KARVINÁ - MĚSTO
PARCELA Č.: 1793/78

OBJEDNATEL:
**STATUTÁRNÍ MĚSTO KARVINÁ,
FRYŠTÁTSKÁ 72/1, 733 23 KARVINÁ**

GENERÁLNÍ PROJEKTANT STAVBY:



ADRESA: ATRIS s.r.o. OBČANSKÁ 1116/18,
OSTRAVA - SLEZSKÁ OSTRAVA, 710 00

AUTOR PROJEKTU:
ING. LADISLAV ZAHRADNÍČEK

ZODPOVĚDNÝ PROJEKTANT:
BARBORA KYŠKOVÁ
VYPRACOVAL:
ING. MARKÉTA RYŠKOVÁ
Kontroloval:
ING. LADISLAV ZAHRADNÍČEK

AUTORIZAČNÍ RAZÍTKO:

PODPIS:

STAVEBNÍ OBJEKT:

I. ETAPA

DOKUMENTACE STAVEBNÍHO OBJEKTU:
D.1.4. TECHNIKA PROSTŘEDÍ STAVEB - ZTI

STUPEŇ: **DPS**

JMÉNO VÝKRESU:

KANALIZACE - PŮDORYS 1.PP

MĚŘÍTKO: **1:100**

DATUM: **06/2023**

ČÍSLO VÝKRESU:

D.1.4.b).01