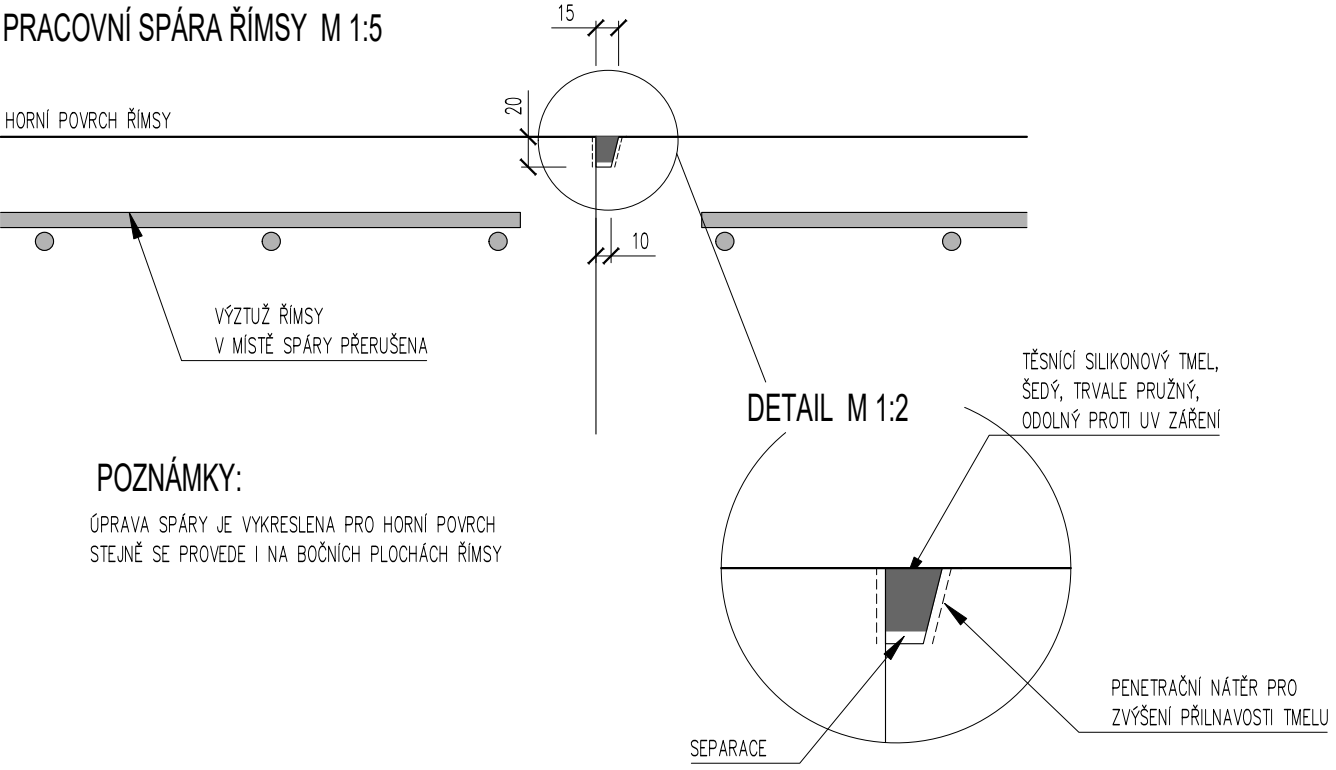
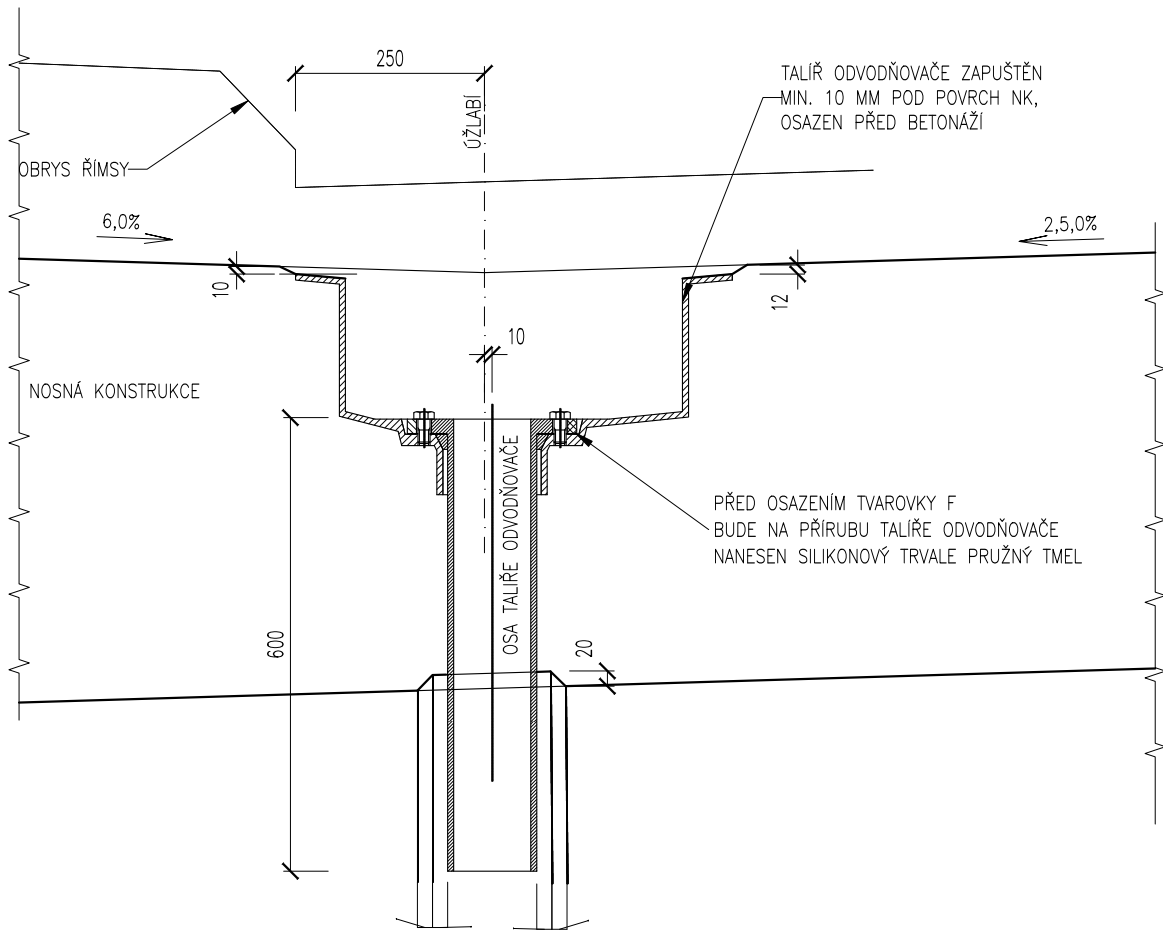


PRACOVNÍ SPÁRA ŘÍMSY M 1:5

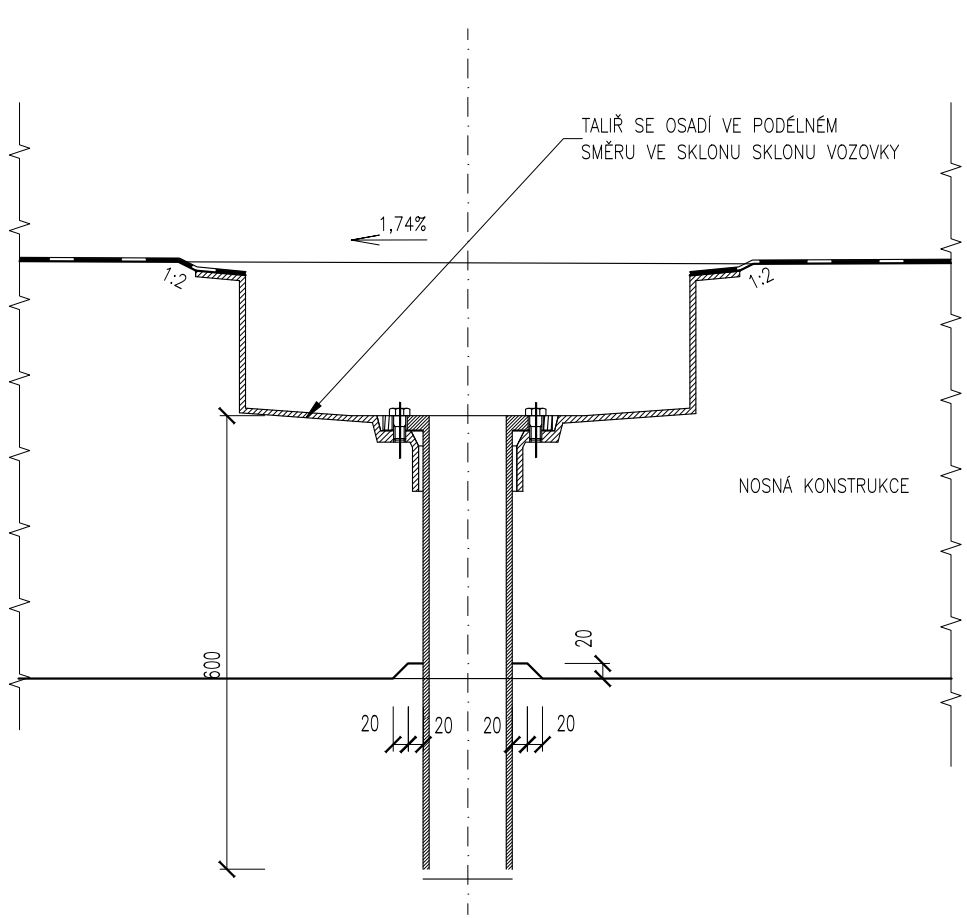


DETAIL OSAZENÍ ODVODŇOVAČE 1:10

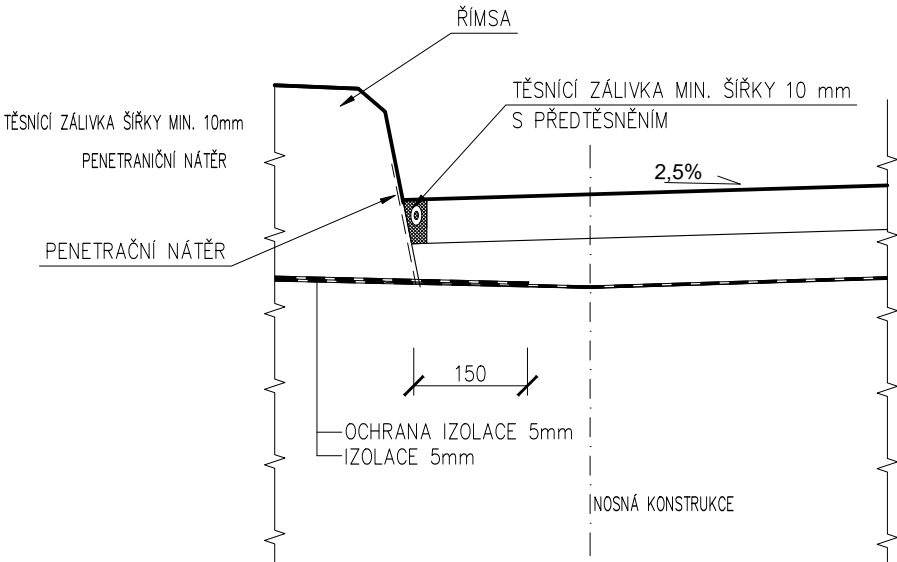
PŘÍČNÝ ŘEZ TALÍŘEM ODVODŇOVAČE M 1:10  
(V ÚŽLABÍ NOSNÉ KONSTRUKCE )



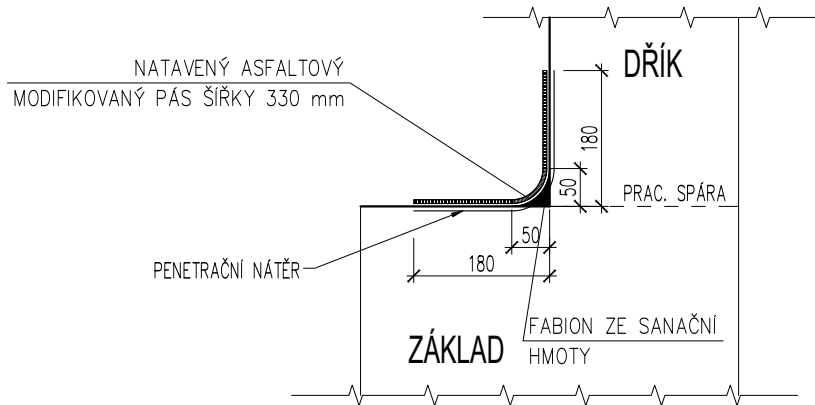
PODÉLNÝ ŘEZ TALÍŘEM ODVODŇOVAČE M 1:10  
(V ÚŽLABÍ NOSNÉ KONSTRUKCE)



DETAIL ZÁLIVKY U ŘÍMSY 1:10

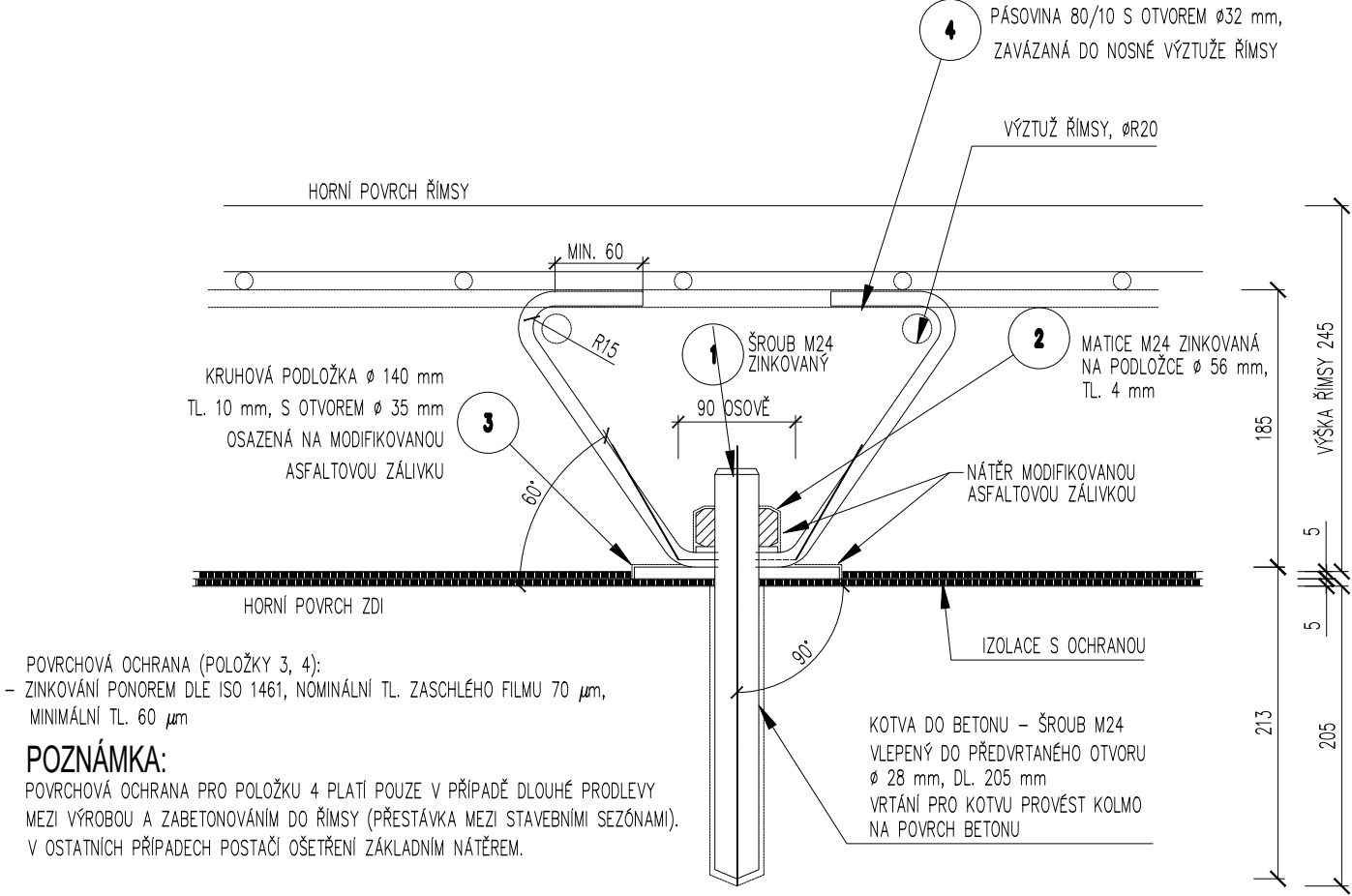


DETAIL PRACOVNÍ SPÁRY M 1:10



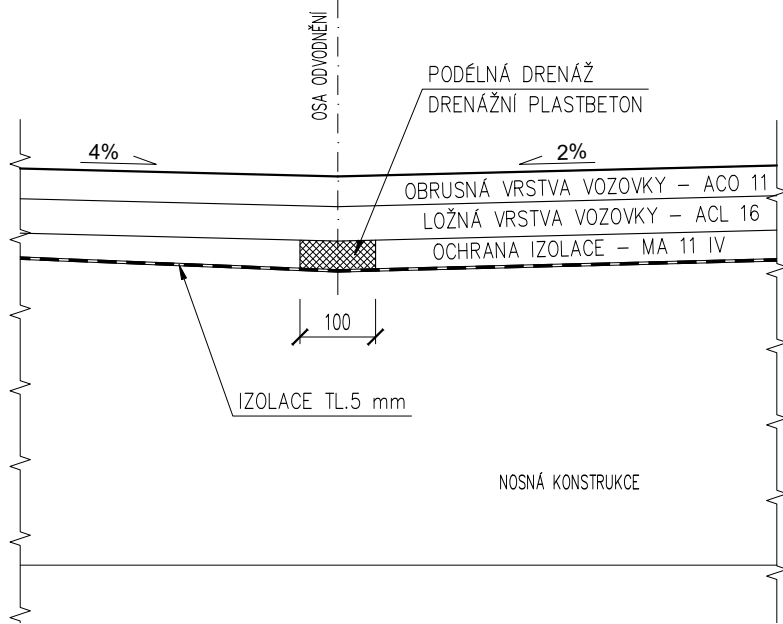
## KOTVENÍ ŘÍMSY (24 KS)

KOTVA ŘÍMSY DO VÝVRTU, PŘÍČNÝ ŘEZ M 1:5

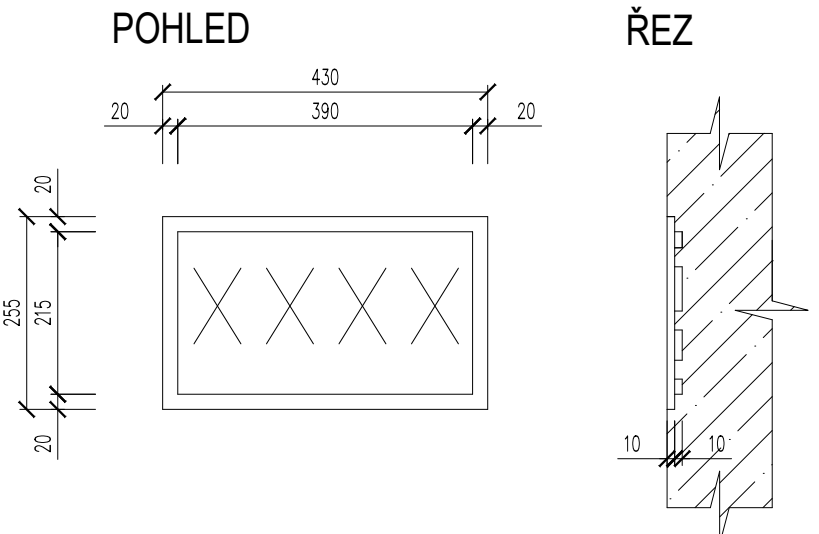


DETAIL ODVODNĚNÍ IZOLACE M 1:10

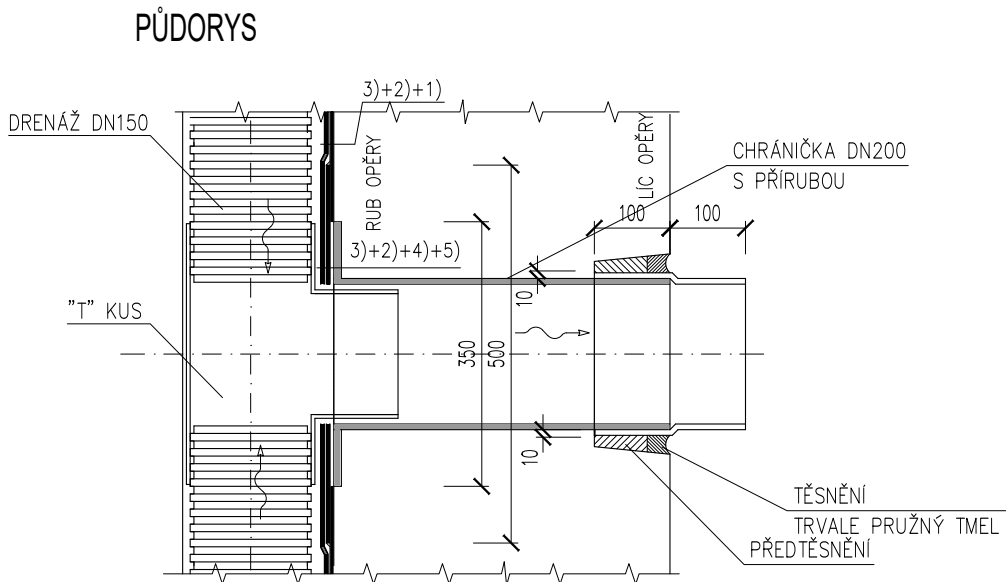
USPOŘÁDÁNÍ V MÍSTĚ ÚŽLABÍ V MIMO ODVODŇOVACÍ TRUBIČKY



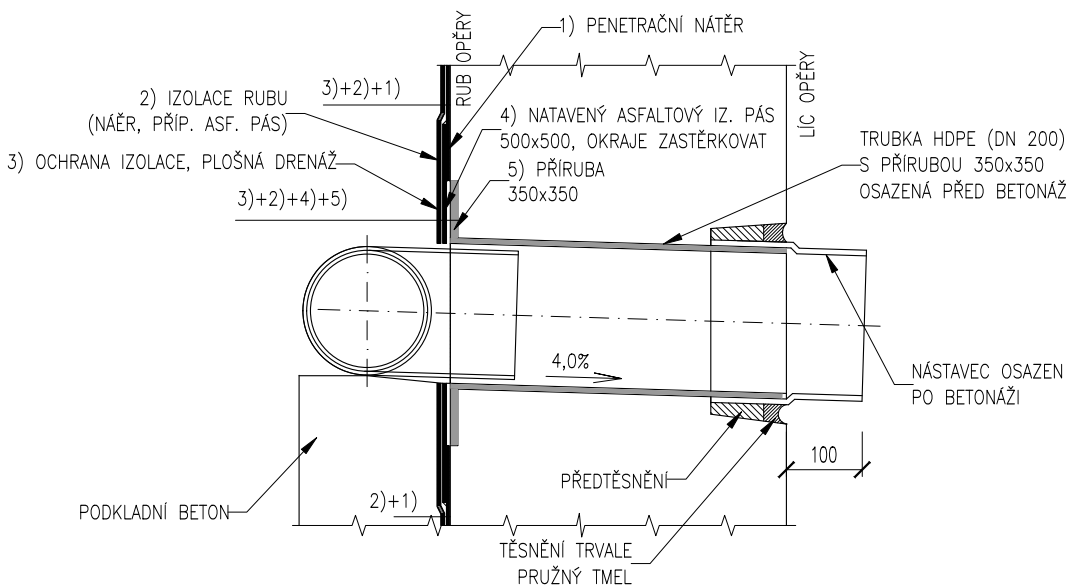
LETOPOČET VÝSTAVBY MOSTU 1:10



DETAIL PROSTUPU DRENÁŽE PŘES OPĚRU 1:10




PODÉLNÝ ŘEZ 1:10



## SO 201

## SYSTÉM JTSK, B.P.V.

ZODPOVĚDNÝ PROJEKTANT	ING. KAREL KUBZA	<i>Karel Kubza</i>	 PONVIA construct s.r.o., Krapkova 1159/3, Olomouc 779 00 M 724.192.010 E-mail ales.semotam@ponvia.cz <a href="http://www.ponvia.cz">www.ponvia.cz</a>	
VYPRACOVAL	ING. KAREL KUBZA	<i>Karel Kubza</i>		
KONTROLOVAL	ING. KAREL KUBZA	<i>Karel Kubza</i>		
KRAJ, MěÚ, ObÚ	KRAJ MORAVSKOSLEZSKÝ, K.Ú. KARVINÁ-MĚSTO			
OBJEDNATEL	STATUTÁRNÍ MĚSTO KARVINÁ, FRÝŠTÁTSKÁ 72/1, FRÝŠTÁT, 73301 KARVINÁ			
NÁZEV AKCE: REKONSTRUKCE MOSTU M46/6 PŘES ŽELEZÁRENSKÝ POTOK U BAŽANTNICE V KARVINĚ-NOVÉM MĚSTĚ			DATUM	11/2019
			FORMÁT	6x44
			MĚŘITKO	1:50
			STUPĚŇ	PDPS
NÁZEV VÝKRESU:  DETAILY			Č. SOUPRAVY	Č. VÝKRESU  10